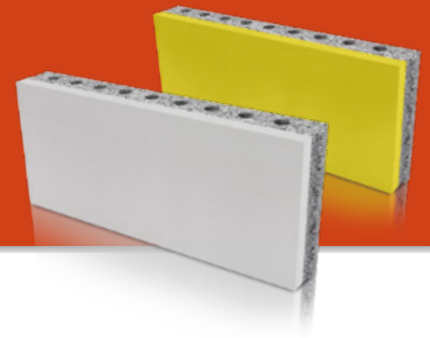


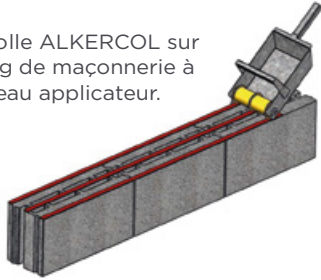
ISOPLANEL ET ISOPLANEL I



1 POSE DE LA COLLE

EN POSE COLLÉE

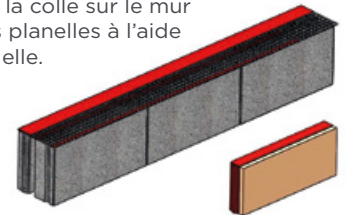
A Déroulez la colle ALKERCOL sur le dernier rang de maçonnerie à l'aide du rouleau applicateur.



B Avec les blocs à alvéoles débouchants, posez et étendez la trame de verre ALKERN à l'aide d'une truelle.



C Déposez la colle sur le mur et sur les planelles à l'aide d'une truelle.



EN POSE MAÇONNÉE

Déposez le mortier sur le dernier rang du mur. Utilisez un mortier thermique de type Batiponce.



BON À SAVOIR

Même en pose maçonnerie il faut encoller les joints verticaux avec la colle ALKERCOL



Ne pas utiliser des planelles dont l'isolant serait endommagé

2 SENS DE POSE

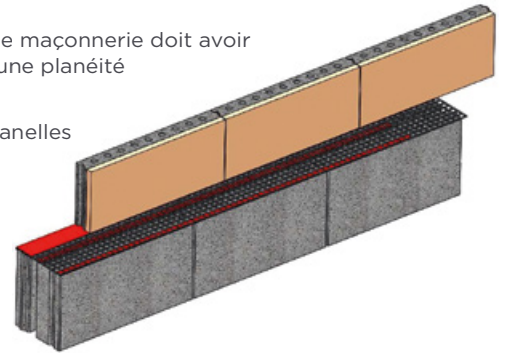
Les perforations doivent être placées sur le dessus.

Appliquer la colle sur le côté non perforé à l'aide d'une langue de chat.



3 POSE DES PLANELLES

- Le dernier rang de maçonnerie doit avoir impérativement une planéité ≤ 2 mm/m
- Appareillez les planelles avec les blocs
- Assurez-vous du contact entre chaque plaque d'isolant pour la rupture thermique



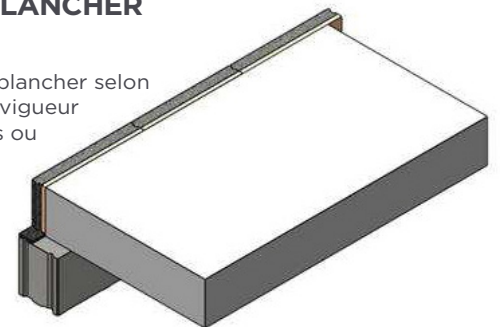
4 JOINTS VERTICAUX

- Réalisez les joints verticaux à la colle
- À l'aide d'une langue de chat encollez latéralement les planelles.



5 POSE DU PLANCHER

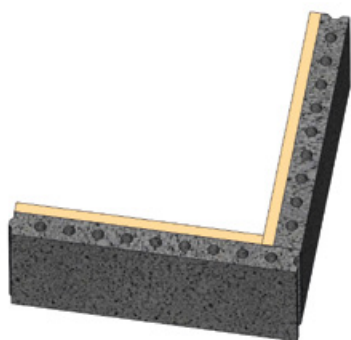
Réalisez la pose du plancher selon les prescriptions en vigueur (poutrelles / hourdis ou dalle pleine)



Attendre 24 heures avant de couler la dalle

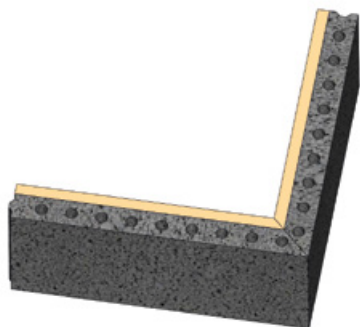
6 RÉALISATION DES ANGLES

Assurez-vous de la continuité de l'isolant



Angle sortant à 90°

Découpe au plus juste de l'isolant à l'aide d'un cutter ou d'une scie



Angle sortant applicable à tous les angles

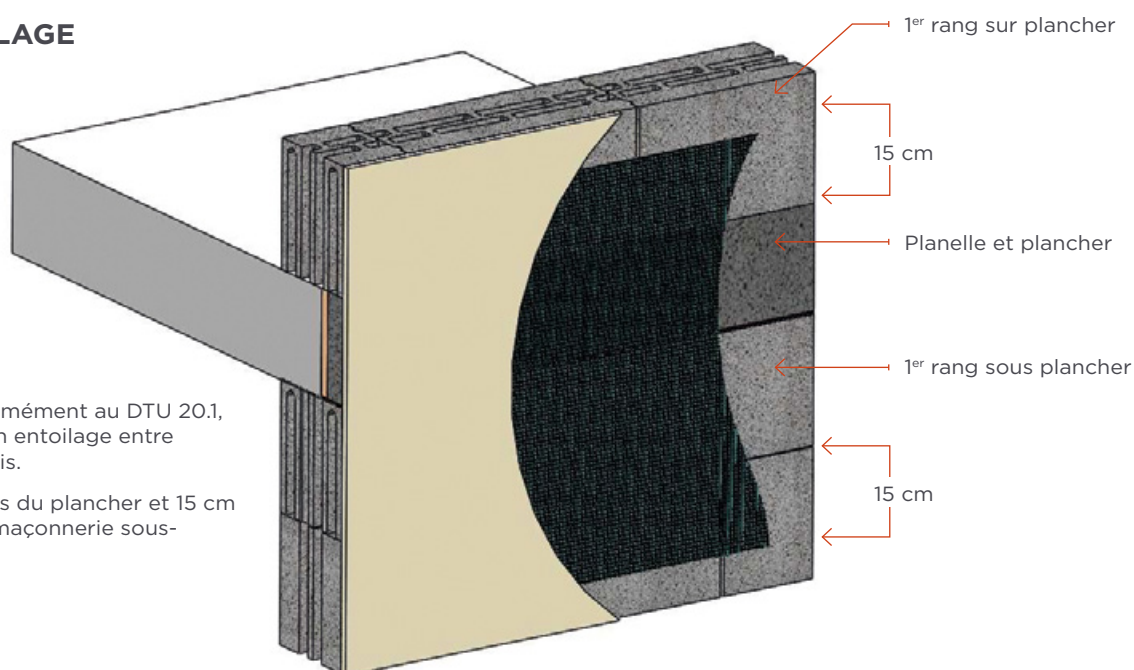
Découpe de la planelle et de l'isolant avec la scie ALKERN



Angle rentrant à 90°

Découpe de la planelle à la disceuse

7 ENDUIT ET ENTOILAGE



À l'étape d'enduisage, conformément au DTU 20.1, il est nécessaire de réaliser un entoilage entre 2 passes d'enduit frais sur frais.

Entoilage sur 15 cm au-dessus du plancher et 15 cm au-dessous du 1^{er} joint de la maçonnerie sous-jacente.

RAPPEL

- Pour les murs supports en maçonnerie de blocs en béton de granulats courants, enduits monocouche OC1 ou OC2 ou OC3
- Pour les murs supports en maçonnerie de blocs en béton de granulats légers, enduits monocouche OC1 ou OC2.

Téléchargez
le guide complet de
mise en œuvre des
blocs à coller Alkern

<https://www.alkern.fr/batiment/guidedemiseenoeuvrebatement/>

