



## SÉCURISER LES DÉPLACEMENTS DES PERSONNES MALVOYANTES OU NON-VOYANTES grâce aux dalles podotactiles

### Description

La dalle podotactile est conçue pour réaliser des Bandes d'Eveil de Vigilance (BEV) pour les personnes malvoyantes.

Elle est utilisée pour signaler le danger au niveau des passages piétons, en bordure de quais, de trottoirs, de chaussées routières ou ferroviaires ou en haut d'un escalier.

Pour un repère continu tactile et visuel, optez en complément pour l'installation de bande de cheminement tactile.



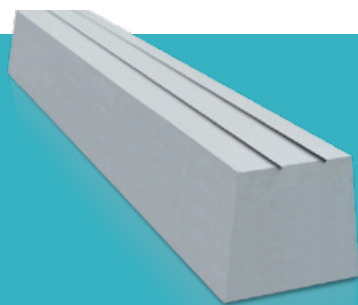
### Caractéristiques

- Dalle en béton moulé
- Coloris : blanc, gris ou anthracite
- Finition : sablée
- 2 sens de pose (largeur de 60,75 ou 42\* cm)

\* La pose d'une bande de largeur réduite (42 cm) est possible si la largeur maximale du trottoir est  $\leq 1,90$  m (mesure prise depuis la limite de la chaussée).

### Les produit

- Une surface tactile détectable et contrastée par rapport au sol environnant
- Carrossable par les véhicules légers (charges  $< 0,9$  t par roue) si pose sur sable



### Produit compatible

#### BANDE DE CHEMINEMENT TACTILE

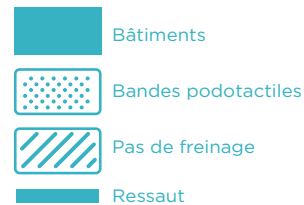
La bande de cheminement tactile est utilisée afin de guider les personnes malvoyantes ou non-voyantes grâce à un contraste tactile et visuel pour être détecté au pied, à la canne ou visuellement.

L'installation se fait en double bande, en respectant un espacement de 37 à 50 cm entre les deux bandes.

- Pose facile et linéaire
- Coloris : blanc, gris ou anthracite

# Schémas d'implantation des dalles podotactiles

Les méthodes présentées ci-dessous font partie des exemples cités par le Cerema dans le guide des recommandations « Usage des surfaces podotactiles par les personnes aveugles ou malvoyantes » (Octobre 2010), conformément aux préconisations de la norme NF P 98-351



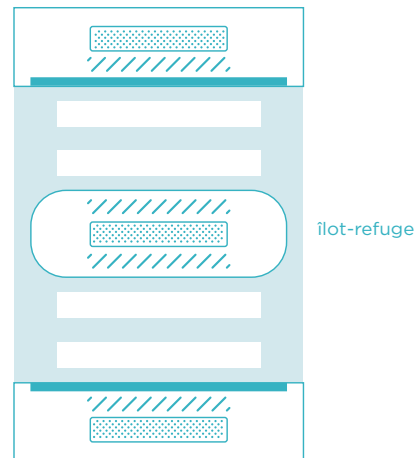
## 1/ Implantation sur un abaissé de trottoir standard

La BEV est posée au droit de tout abaînement de trottoir. Une distance de 50 cm entre la BEV et le nez de trottoir doit être respectée pour permettre un arrêt en toute sécurité.



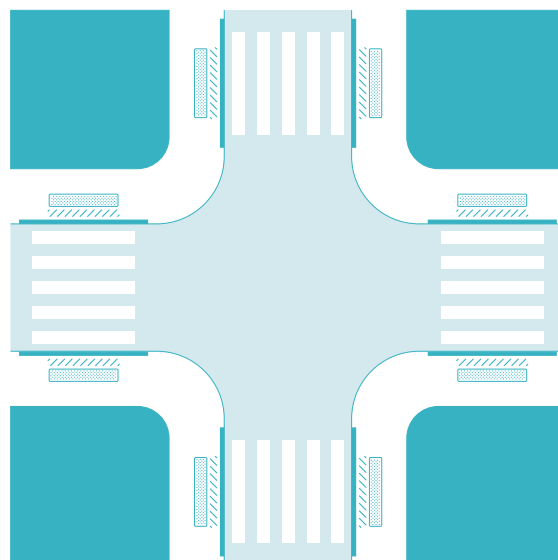
## 2/ Cas de l'îlot-refuge

Les îlots-refuge sont implantés pour séparer des voies de circulation opposées, en ménageant un espace refuge pour les piétons en attente de traverser. La pose de BEV permet aux piétons déficients visuels de comprendre la situation et d'analyser le trafic.



## 3/ Implantation dans les carrefours en croix avec des voies perpendiculaires

Implanter des dalles podotactiles dans un carrefour va permettre de guider tout au long de la traversée et / ou indiquer la limite du passage piéton. La BEV est posée au droit de chaque abaînement de trottoir de tous les passages. Une distance de 50 cm entre la BEV et le nez de trottoir doit être respectée pour permettre un arrêt en toute sécurité.



## Coloris



GRIS

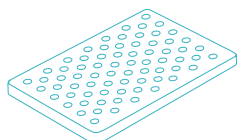


BLANC

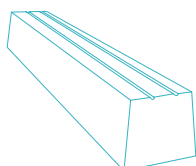


ANTHRACITE

## Conditionnement



Dalle podotactile						
Dimensions (cm)	Épaisseur (cm)	Classe d'appellation	Poids / unité (kg)	Conditionnement / unité	Coloris	Code article
60,75 x 42	6	T7*	31	28**	Blanc	570001
					Gris	570005
					Anthracite	570006



Dalle Guide Canne						
Dimensions (cm)	Épaisseur (cm)	Classe d'appellation	Poids / unité (kg)	Conditionnement / unité	Coloris	Code article
100 x 9	8	T7	16	44**	Blanc	510338
					Gris	510366
					Anthracite	510478

\* Possibilité de pose sur plots.

\*\* Vendue à la palette, non détaillable.