



**TOUTE UNE GAMME DE PRODUITS**  
répondant à vos exigences

---

**ALKERN**  
ET VOUS

**ALKERN**

# Les solutions de planchers **ALKERN** ce sont :



## Une équipe de spécialistes

Un interlocuteur à votre écoute pour répondre à vos demandes  
Élaboration rapide de plans de préconisation de pose devisés (sous 48h)  
Une réponse personnalisée et adaptée à vos chantiers :



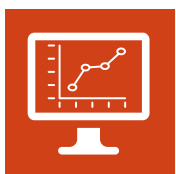
Techniques



Logistiques



Budgétaires



## Des outils de calculs et de calepinage de pointe

Un bureau d'étude implanté dans chaque région  
équipé des logiciels de calcul et de calepinage les plus avancés



## Des solutions fabriquées pour VOUS

### En Stock :

- Poutrelles en béton armé
- Poutrelles en béton précontraint
- Hourdis Béton - Polystyrène - Plastique - Bois
- Kit aciers - Planelles
- Poutres de stock

### Sur Commande :

- Prédalles
- Poteaux
- Poutres
- Poutres spéciales
- Longrines



## Une logistique capable de répondre à vos besoins



### • 5 unités de fabrication :

Ciry Salsogne (02),  
Saint andré de la Roche (06),  
Condat sur Vézère (24),  
Cournon d'Auvergne (63),  
Achenheim (67)



### • 10 sites de stockage

en région Parisienne,  
Nord-Est, Sud-ouest  
et Est



• 1 flotte de camions de 15 et  
24 tonnes avec ou sans grue.



## Des délais rapides d'exécution

### La maîtrise de l'ensemble du process

De la conception des plans à la livraison des planchers pour  
répondre rapidement à toutes les demandes.

### Conception des plans



### Fabrication



### Livraison

sur chantier ou récupération  
sur nos sites



Nos 51 usines étant implantées sur l'ensemble du territoire  
français, nous vous proposons des produits fabriqués à  
proximité de vos chantiers.

# GAMME

DES PRODUITS

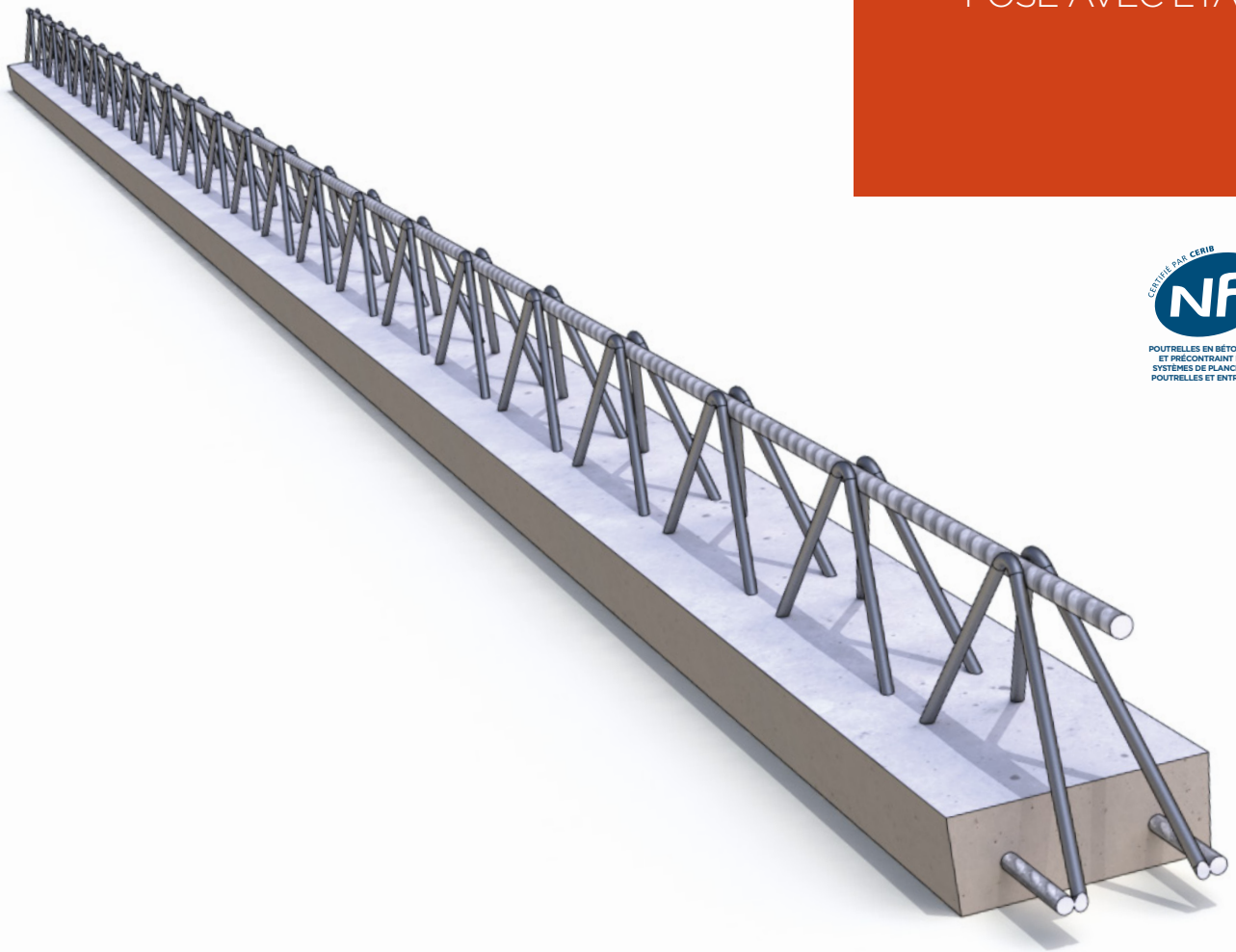


<b>POUTRELLES POSE AVEC ÉTAI</b>	06-07
<b>POUTRELLES POSE SANS ÉTAI</b>	08-09
<b>MISE EN OEUVRE PLANCHER AVEC ET SANS ÉTAI</b>	10-11
<b>STOCKAGE ET MANUTENTION DES POUTRELLES</b>	12-13
<b>ENTREVOUS BÉTON POUR PLANCHER COURANT</b>	14-15
<b>ENTREVOUS COFFRANT POLYSTYRÈNE POUR PLANCHER LÉGER</b>	16-17
<b>ENTREVOUS BOIS MOULÉ</b>	18-19
<b>MISE EN OEUVRE ENTREVOUS BOIS MOULÉ</b>	20-21
<b>ENTREVOUS POLYSTYRÈNE ISOLANT À LANGUETTE</b>	22-23
<b>ISOPLANEL ET RUP THERM</b>	24-27
<b>POUTRES BÉTON PRÉFABRIQUÉES</b>	28-29
<b>POUTRES MANUPORTABLES</b>	30-31
<b>MISE EN OEUVRE POUTRES BÉTON PRÉFABRIQUÉES</b>	32
<b>MISE EN OEUVRE POUTRES MANUPORTABLES</b>	33
<b>LONGRINES PRÉFABRIQUÉES</b>	34-35



# POUTRELLES

## POSE AVEC ÉTAI



## LES AVANTAGES



À partir d'un poids de 11.8 kg/ml, la poutrelle pour pose avec étau ALKERN est **30 % plus légère** qu'une poutrelle précontrainte.



Un talon préfabriqué en usine, moulé pour une  **finition parfaite sans déformation** ni contre flèche.



En cas de besoin, une poutrelle béton armé peut être **ajustée à la longueur** directement sur chantier. C'est le produit idéal pour des chantiers de rénovation grâce à sa maniabilité et sa facilité de mise en œuvre.

En cas d'insuffisance d'appuis, consultez nos techniciens



**INFORMATIONS COMPLÉMENTAIRES**

Guide de mise en oeuvre : Page 10

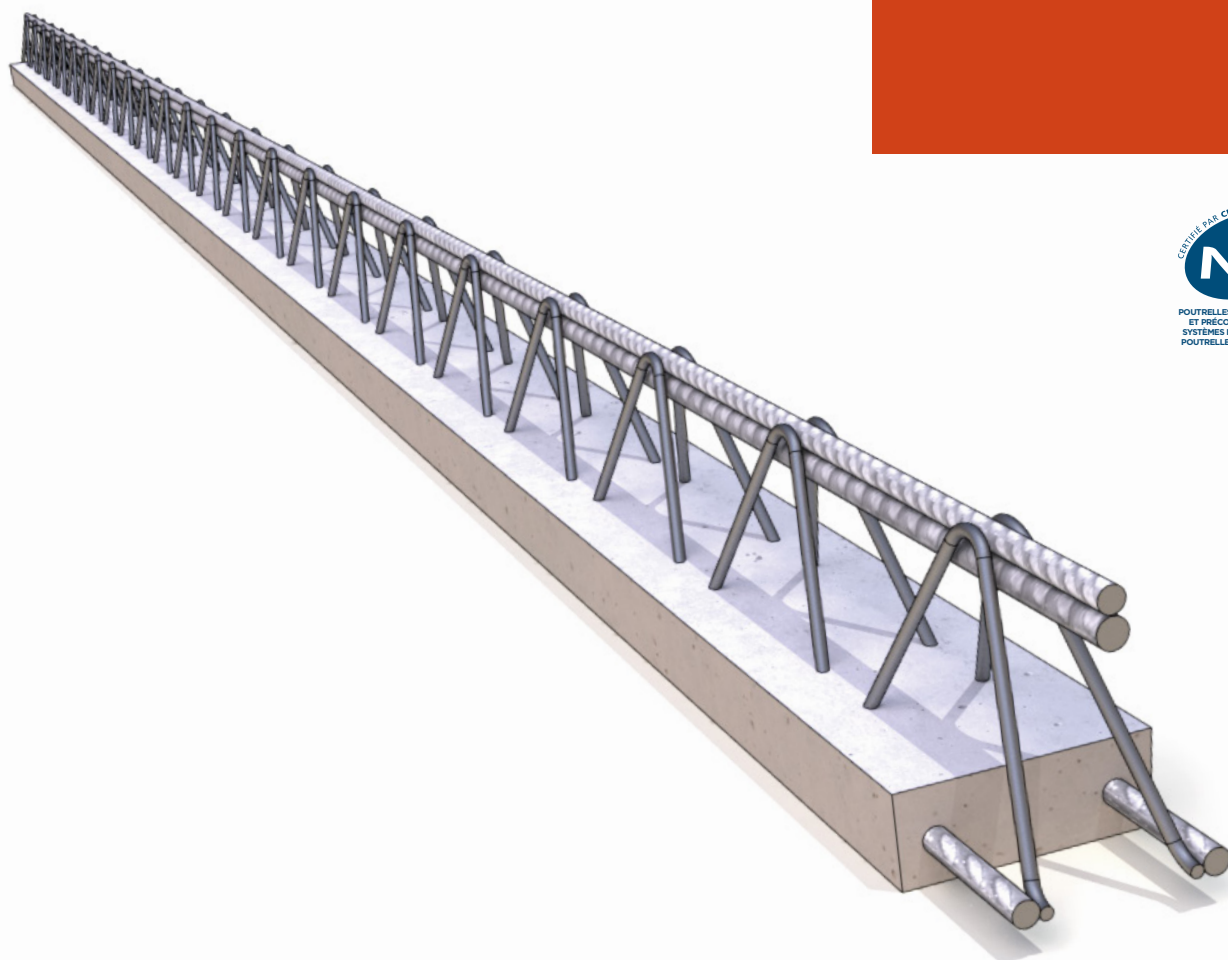
## DESRIPTIF PRODUIT



Longueur possible : jusqu'à 8 m selon les régions / Pas de 9 ou 10 cm selon les régions

# POUTRELLES

## POSE SANS ÉTAI



## LES AVANTAGES



Avec un poids à partir de 13,2 kg/ml, la poutrelle pour pose sans étau ALKERN est **plus légère de 30 %** par rapport à une poutrelle précontrainte.



Gamme conçue pour franchir des **portées sans étau allant jusqu'à 5 m\*** en plancher léger.  
\* selon les régions



L'absence d'étalement et la grande maniabilité de ces poutrelles ALKERN garantit un **gain de temps** pour la pose de vos planchers sur vide sanitaire.

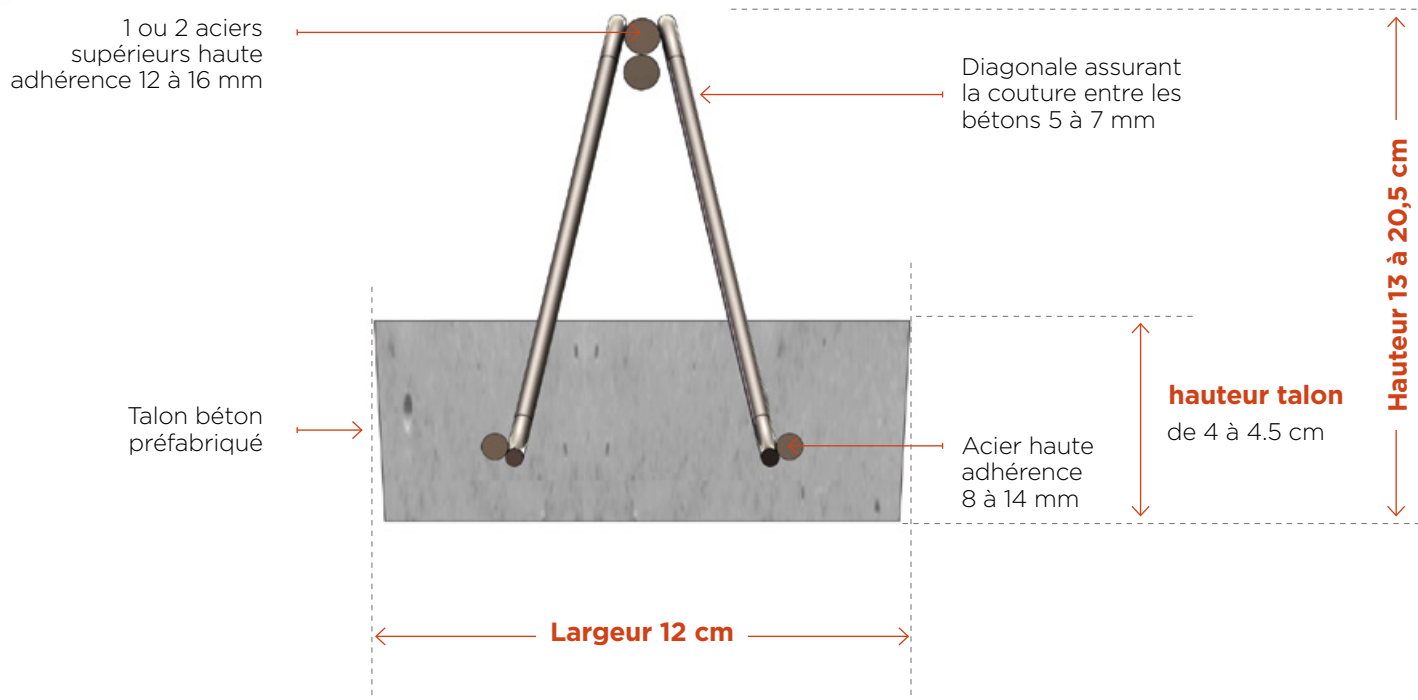




#### INFORMATIONS COMPLÉMENTAIRES

Guide de mise en œuvre : Page 10

## DESRIPTIF PRODUIT

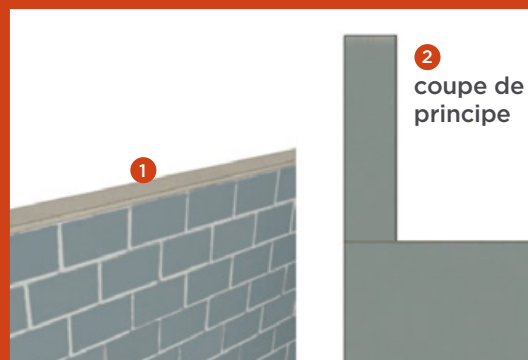


# MISE EN ŒUVRE

PLANCHERS  
AVEC & SANS ÉTAI



- 1 Réalisation des arases<sup>①</sup>.  
Mise en place des planelles<sup>②</sup>.  
Dans le cas d'utilisation de  
blocs rectifiés, se référer au  
guide de mise en oeuvre des  
blocs à coller Alkern.



- 2 Insertion des éventuels ren-  
forts sur le talon. Le renfort  
doit être axé sur la longueur  
et la largeur de la poutrelle.



- 3 Positionnement des poutrelles  
suivant le sens de répartition.  
Réglage de l'entraxe à l'aide des  
entrevous en about.



-----

**4 AVEC ÉTAI**  
Étalement du plancher à l'aide d'une ou plusieurs files d'étais. Mise en place des entrevous. Le positionnement des files d'étais doit respecter le plan de préconisation de pose.

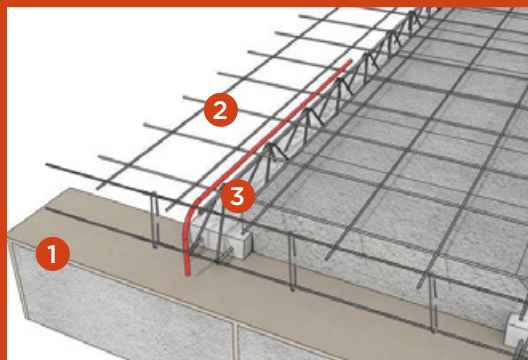


**4 SANS ÉTAI**  
Pose sans étau réservée aux vides sanitaires.



Hauteur sous plancher  $\leq 1$  m

**5** Ajout du chaînage périphérique <sup>1</sup>, du treillis soudé <sup>2</sup> ainsi que des chapeaux <sup>3</sup>.



Chaînage : voir selon zone sismique

**6** Coulage de la table de compression : répartir le béton en partant des appuis vers le centre du plancher.



Classe minimum C25/30

Pose sans étau par tous les temps (même sur sol gorgé d'eau) et sur tous les terrains (pente, non homogène...)



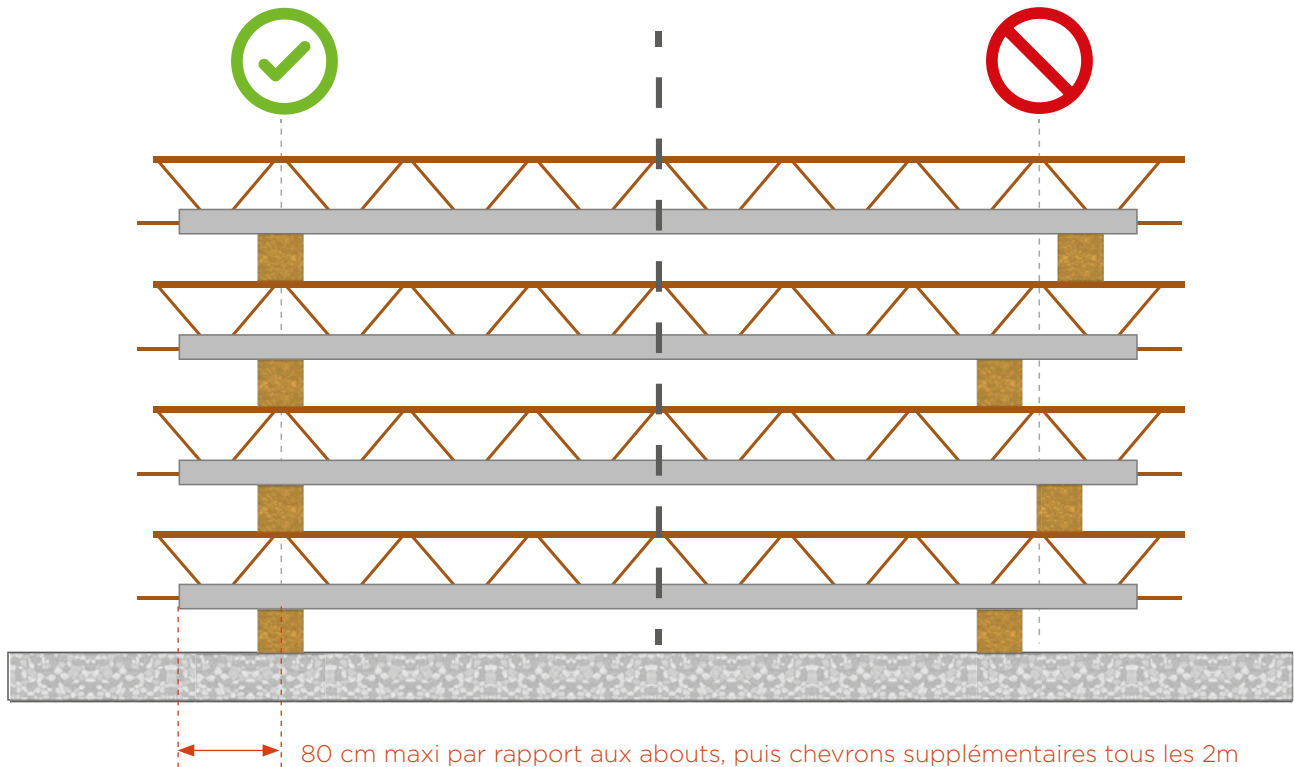
# POUTRELLES

STOCKAGE ET  
MANUTENTION



## STOCKAGE

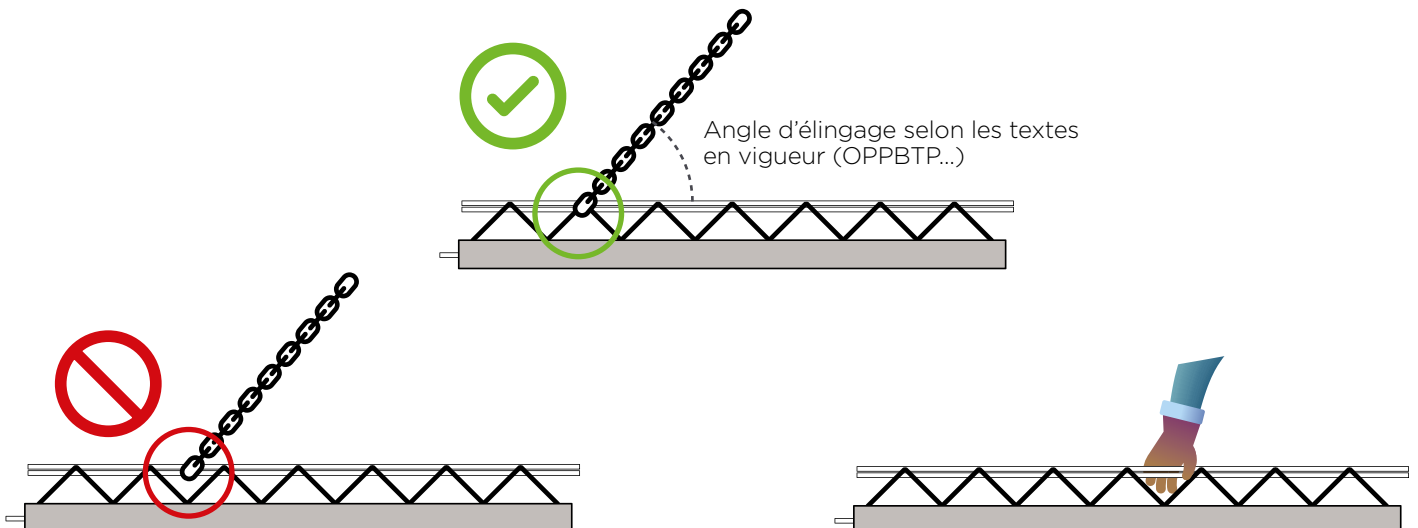
Les poutrelles doivent être stockées sur des chevrons superposés et au-dessus des sinusoïdes.



## MANUTENTION

Elle se fait soit manuellement (la poutrelle est légère et l'armature offre une poignée naturelle), soit avec un engin de levage.

Dans ce dernier cas, l'accrochage se fait au niveau des boucles du treillis à chaque extrémité.



# ENTREVOUS

BÉTON POUR  
PLANCHER COURANT  
POSE AVEC  
OU SANS ÉTAI



## LES AVANTAGES



Finition soignée.



Améliore le confort d'été,  
Forte inertie thermique.



**Inaltérable, incombustible, ininflamable  
(Euroclasse A1)**  
REI 15 à REI 120 selon étude



100% recyclable

**Domaine d'emploi :** sans restrictions  
en planchers courants de MI et petits  
collectifs (montage entrevous pleins)



Idéal pour réaliser des planchers intermédiaires pouvant être  
plâtrés, plancher de terrasse, ou de garage, en neuf ou en rénovation.

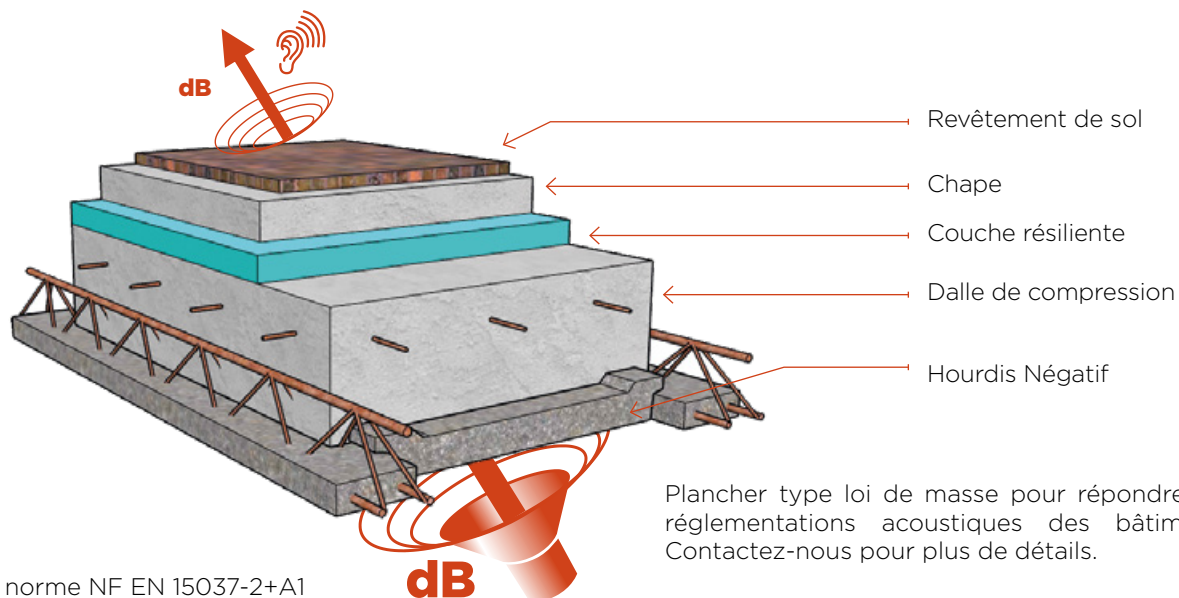


Rupteurs thermiques disponibles



## DESRIPTIF PRODUIT

ENTREVOUS BÉTON	
HAUTEUR COFFRANTE	De 6 à 25 cm selon les régions
ENTREVOUS BORGNES dans les palettes suivant l'épaisseur	
ENTRAXE de 59 à 62 selon régions	



Conforme à la norme NF EN 15037-2+A1

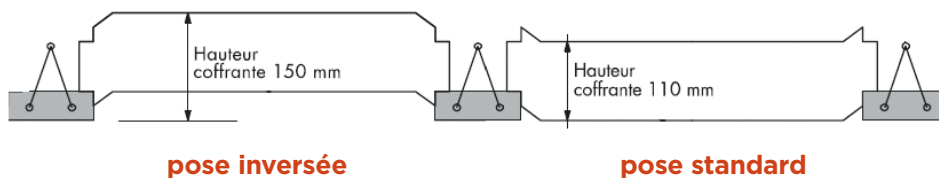
**dB**

# ENTREVOUS

COFFRANT POLYSTYRÈNE  
POUR PLANCHER  
LÉGER  
POSE AVEC  
OU SANS ÉTAI



épaisseur béton mini 5 - maxi 8



## LES AVANTAGES



Épaisseur de l'isolant sous chape flottante réduite grâce à la résistance thermique de l'entrevous coffrant.



Entrevous léger : **rapidité et facilité de mise en oeuvre.**

Découpe facilitée (abouts, rives et biais), chutes réutilisables, pas d'obturateurs, intégration des réseaux.



Classement au feu M1 ou M4  
REI 15 à REI 120 selon étude

M4 : Plancher sur vide sanitaire des habitations de la 1<sup>ère</sup> et 2<sup>ème</sup> famille, et plancher haut de sous-sol (de ces mêmes familles) avec écran protecteur REI 30.

M1 : Plancher haut de sous-sol des habitations de la 1<sup>ère</sup> et 2<sup>ème</sup> famille (sans écran protecteur).

M4 ou M1 : Planchers haut de rdc et étage des habitations de la 1<sup>ère</sup> et 2<sup>ème</sup> famille, avec écran protecteur REI 30.



Rupteurs thermiques disponibles





## DESCRIPTIF PRODUIT

	ENTRAXE 60	ENTRAXE 64	ENTRAXE 70
<b>COEFFICIENT DE TRANSMISSION SURFACIQUE UP EN W/(m<sup>2</sup>.K)</b>	0,75	0,80	0,85
<b>LONGUEUR</b>	1,235 m		
<b>HAUTEUR</b>	11 cm en pose standard ou 15 cm en pose inversée*		

\* Hauteur 16 cm en pose standard ou 20 cm en pose inversée selon les régions



## LES AVANTAGES



Entrevous léger et peu encombrant.



Entrevous le plus résistant du marché : il assure une sécurité maximale sur chantier avec des résistances mécaniques 3 fois plus élevées que le seuil réglementaire de 150 daN.



Facile et rapide à mettre en œuvre grâce à son système d'emboîtement simple et son module tiroir. Il est également sécable manuellement. Incorporation des réseaux secs facilitée. Stockage sur chantier réduit.



Produit naturel et écologique issu de matériaux recyclés.



Classement au feu M3-M4 (pour le M4, obligation de rajouter un écran protecteur pour un sous-sol) REI 15 à REI 120 selon étude.

Domaine d'emploi : pour tous les niveaux



Rupteurs thermiques disponibles



#### INFORMATIONS COMPLÉMENTAIRES

Guide de mise en œuvre : Page 20 - 21

Nous consulter pour connaître les hauteurs disponibles  
Conforme à la norme NF EN 15037-5

**MISE EN  
ŒUVRE**  
ENTREVOUS  
BOIS MOULÉ



# 1 Pose des abouts.



# 4 En cas de faux entraxe.



# 2 Pose des entrevous.



# 5 Étaieage si nécessaire puis ferrailage.



# 3 Découpe du dernier module par simple pression.



# 6 Coulage. Epaisseur béton minimum 4 cm.



Se référer au DTU 23.5 ou le cas échéant à l'avis technique du produit

# ENTREVOUS

POLYSTYRÈNE  
ISOLANT À LANGUETTE  
POUR PLANCHER  
POSE AVEC  
OU SANS ÉTAI



## LES AVANTAGES



Entrevous répondant aux exigences thermiques et économiques du marché.



Entrevous permettant d'augmenter les performances énergétiques du plancher bas. Diminution des pertes linéiques (Intégration de l'isolation thermique au stade du gros œuvre).



**Économie de l'isolant sous chape.**



Classement au feu M1 ou M4 + REI 15 à REI 120 selon étude  
Conforme à la norme NF EN 15037-4 + A1  
PV au feu sur demande

M4 : Plancher sur vide sanitaire des habitations de la 1<sup>ère</sup> et 2<sup>ème</sup> famille, et plancher haut de sous-sol (de ces mêmes familles) avec écran protecteur REI 30.  
M1 : Plancher haut de sous-sol des habitations de la 1<sup>ère</sup> et 2<sup>ème</sup> famille (sans écran protecteur).  
M4 ou M1 : Planchers haut de rdc et étage des habitations de la 1<sup>ère</sup> et 2<sup>ème</sup> famille, avec écran protecteur REI 30.



Rupteurs pour plancher bas disponibles



## DESCRIPTIF PRODUIT

	ENTREVOUS
HAUTEUR COFFRANTE	De 12/15 ou 20 cm
POUVANT RECEVOIR DES REHAUSSES CLIPSABLES	De 3 à 8 cm
LONGUEUR	De 60 cm jusqu'à 1m25
ENTRAXE	De 60 à 70 cm
COEFFICIENT DE TRANSMISSION SURFACIQUE UP EN W/(m <sup>2</sup> .K)	0,33 ; 0,27 ; 0,23 ; 0,19 ; 0,15 ; 0,10
ÉPAISSEUR DE LANGUETTE	Variable de 51 mm à 255 mm

# ISOPLANEL ET RUPTHERM



## LES AVANTAGES



**Performances thermiques optimisées** au niveau des jonctions façades-planchers



Possibilité d'associer les Isopanel et le Ruptherm à **tous types de maçonneries et à tous types de planchers.**

L'enduit à mettre en oeuvre correspond à l'enduit en façade



Réduction des ponts thermiques et des risques de condensation superficielle



Facilité de pose : pose collée (sauf pour les isoplanel S et SI)

\* Marque QB : murs en maçonnerie et éléments connexes, <http://evaluation.cstb.fr>, se référer au certificat pour les caractéristiques certifiées, disponible sur notre site internet



# DESRIPTIF PRODUIT

Les Isoplanel et le Ruptherm sont sous Avis Technique 16/15-706\_V1.1\*, et possèdent le certificat QB\*\*.

**DTA**  
DOCUMENT  
TECHNIQUE  
D'APPLICATION  
N°16/15-706\_V1.1

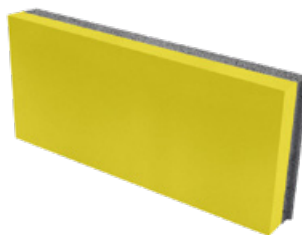


N° 07-447-70-706  
(SITE CIRY SALSOGNE)  
N° 07-0002-318-1608  
(SITE NICE)

## ISOPLANEL MAX NOUVEAUTÉ

Granulats courants et polyuréthane (PU)

- Plusieurs hauteurs disponibles : 17, 20, 24 cm
- Dimensions plaque PU : Longueur 49,5 cm x Épaisseur 4 cm

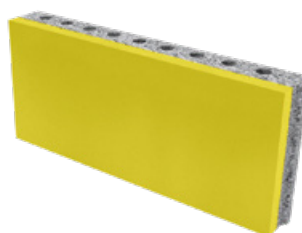


- R**  $R = 1,8 \text{ m}^2 \cdot \text{K/W}$
- L 49,5 x E 2,8 cm  
(6,8cm isolant compris)
- 6,4 kg en moyenne

## ISOPLANEL

Granulats légers et polyuréthane (PU)

- Plusieurs hauteurs disponibles : 16, 17,5, 20, 22 cm
- Dimensions plaque PU : Longueur 49,5 cm x Épaisseur 2 cm



- R**  $R = 1 \text{ m}^2 \cdot \text{K/W}$
- L 49,5 x E 4,8 cm  
(6,8cm isolant compris)
- 5,2 kg en moyenne

## ISOPLANEL I

Granulats courants et polystyrène (PSE)

- Plusieurs hauteurs disponibles : 16, 17,5, 20, 22 cm
- Dimensions plaque PSE : Longueur 49,5 cm x Épaisseur 2 cm

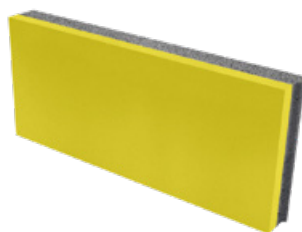


- R**  $R = 0,5 \text{ m}^2 \cdot \text{K/W}$
- L 49,5 x E 4,8 cm  
(6,8cm isolant compris)
- 8,4 kg en moyenne

## ISOPLANEL S (sismique)

Granulats courants et polyuréthane (PU)  
Planelle soumise aux exigences réglementaires parasismiques  
et conforme à l'Eurocode 8

- Plusieurs hauteurs disponibles : 17, 20, 24 cm
- Dimensions plaque PU : Longueur 49,5 cm x Épaisseur 2 cm

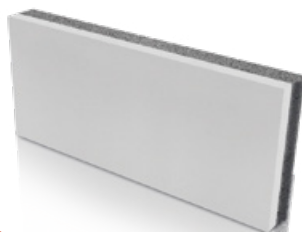


- R**  $R = 0,88 \text{ m}^2 \cdot \text{K/W}$
- L 49,5 x E 2,8 cm  
(4,8cm isolant compris)
- 5,7 kg en moyenne

## ISOPLANEL SI (sismique)

Granulats courants et polystyrène (PSE)  
Planelle soumise aux exigences réglementaires parasismiques  
et conforme à l'Eurocode 8

- Plusieurs hauteurs disponibles : 17, 20, 24 cm
- Dimensions plaque PSE : Longueur 49,5 cm x Épaisseur 2 cm



- R**  $R = 0,5 \text{ m}^2 \cdot \text{K/W}$
- L 49,5 x E 2,8 cm  
(4,8cm isolant compris)
- 5,7 kg en moyenne

## RUPTHERM

Granulats légers et polyuréthane (PU)

- Classe de résistance : L60
- Plusieurs hauteurs disponibles :

- L 24,8 x E 19,8 cm
- 17,3 kg en moyenne

Plancher	16 cm	17,5 cm	20 cm	24 cm
Hauteur	26,5 cm	28 cm	30,5 cm	34,5 cm

\* Demande Avis Technique Isopanel Max en cours  
\*\* Hors Isopanel Max



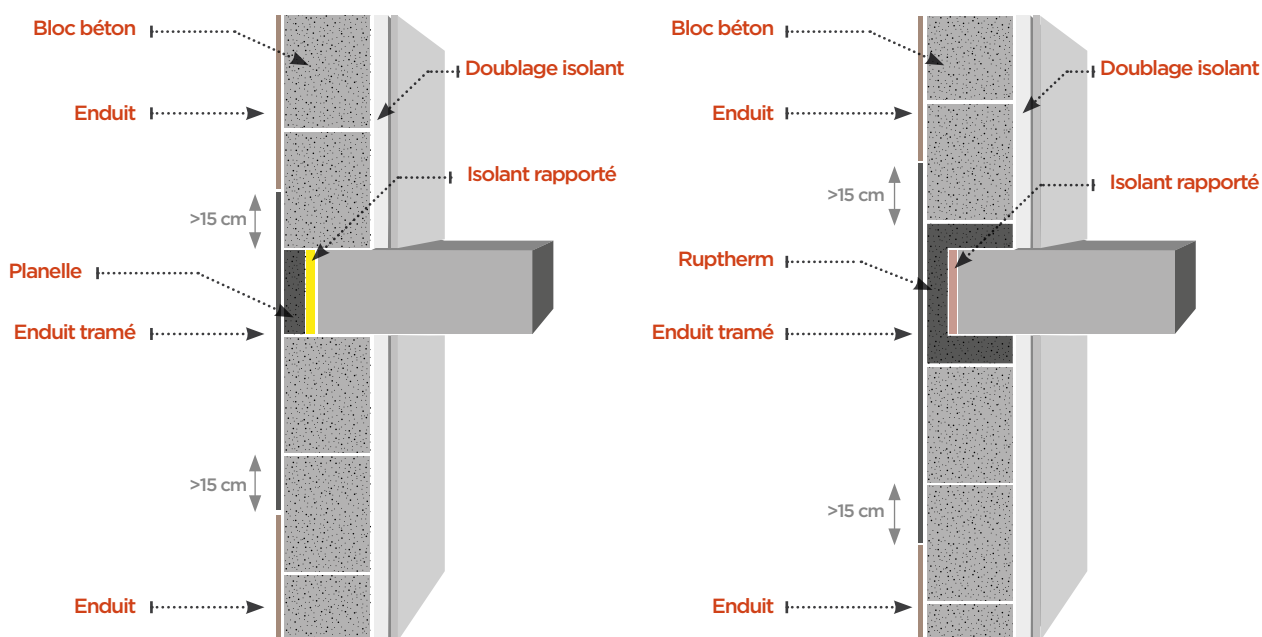
# ISOPLANEL ET RUPTHERM

## La parfaite solution pour la réduction des ponts thermiques

Les solutions Alkern Isoplanel et Ruptherm sont des réponses à la gestion des ponts thermiques :

- Performance thermique optimisée au niveau des jonctions planchers-façades
- Réduction des ponts thermiques et des risques de condensation superficielle

## MISE EN ŒUVRE



Coupes de principe

Conformément au DTU 20.1, il est impératif de renforcer l'enduit au niveau des nez de planchers par une trame, comme schématisé ci-dessus. L'enduit à mettre en œuvre correspond à **l'enduit de maçonnerie en façade**.

Les Isoplanel et le Ruptherm peuvent être associés à tous types de murs (maçonnerie et béton banché) et de planchers.

La sélection de la hauteur des planelles et rupteurs dépendra de la hauteur du plancher.

## TYPE DE POSE

Quel type de pose ?	Pose collée	Pose maçonnée
ISOPLANEL MAX	☑	
ISOPLANEL / ISOPLANEL I	☑	☑
ISOPLANEL S / ISOPLANEL SI (SISMIQUE)	☑	
RUPTHERM	☑	☑

L'enduit à mettre en œuvre correspond à **l'enduit de maçonnerie en façade**

Fiche de mise en œuvre disponible sur notre site web

[www.alkern.fr](http://www.alkern.fr)





JONCTION PLANCHER HAUT / MUR EXTÉRIEUR

Ψ **Psi 10**

JONCTION PLANCHER INTERMÉDIAIRE / MUR EXTÉRIEUR

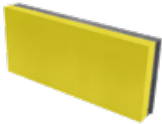
Ψ **Psi 9**

JONCTION PLANCHER BAS / MUR EXTÉRIEUR

Ψ **Psi 8**

Type de maçonnerie	PSI 8*						PSI 9*						PSI 10*			
	ENTREVOUS PSE 12+5	ENTREVOUS PSE 15+5	ENTREVOUS PSE 20+5	ENTREVOUS BÉTON 12+4	ENTREVOUS BÉTON 16+4	ENTREVOUS BÉTON 20+4	DALLE PLEINE 20	ENTREVOUS PSE 12+5	ENTREVOUS PSE 15+5	ENTREVOUS PSE 20+5	ENTREVOUS BÉTON 12+4	ENTREVOUS BÉTON 16+4	ENTREVOUS BÉTON 20+4	DALLE PLEINE 20CM	ENTREVOUS BÉTON 12+4	ENTREVOUS BÉTON 16+4

**ISOPLANEL MAX**



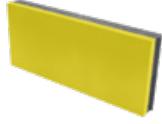
Type a+		0,24		
Type a	Nous consulter	0,32	Nous consulter	Nous consulter
Type b		0,48		
Type c		0,62		

**ISOPLANEL**



Type a+	0,27	0,28	0,29	0,36	0,39	0,41	0,29	0,19	0,2	0,23	0,24	0,26	0,29	0,63	0,49	0,53	0,56
Type a	0,27	0,28	0,29	0,36	0,39	0,42	0,36	0,22	0,24	0,26	0,27	0,32	0,36	0,64	0,49	0,54	0,57
Type b	0,28	0,29	0,29	0,39	0,41	0,44	0,5	0,29	0,3	0,33	0,4	0,44	0,48	0,67	0,5	0,56	0,59
Type c	0,29	0,3	0,3	0,39	0,43	0,46	0,62	0,33	0,34	0,38	0,49	0,54	0,558	0,69	0,52	0,57	0,61

**ISOPLANEL S**



Type a+	0,27	0,28	0,29	0,37	0,4	0,42	0,29	0,21	0,22	0,25	0,26	0,29	0,32	0,65	0,5	0,55	0,58
Type a	0,27	0,28	0,29	0,37	0,41	0,43	0,36	0,24	0,26	0,28	0,27	0,32	0,36	0,66	0,5	0,55	0,59
Type b	0,28	0,29	0,29	0,39	0,43	0,45	0,53	0,3	0,32	0,35	0,4	0,45	0,49	0,69	0,51	0,57	0,6
Type c	0,29	0,3	0,3	0,41	0,45	0,47	0,68	0,34	0,36	0,39	0,51	0,57	0,62	0,71	0,52	0,58	0,62

**ISOPLANEL I**



Type a+	0,27	0,28	0,29	0,36	0,4	0,43	0,38	0,23	0,25	0,28	0,27	0,32	0,36	0,66	0,5	0,55	0,58
Type a	0,27	0,28	0,29	0,37	0,41	0,44	0,38	0,25	0,28	0,3	0,27	0,32	0,36	0,66	0,5	0,56	0,59
Type b	0,28	0,29	0,29	0,39	0,43	0,46	0,56	0,31	0,33	0,36	0,4	0,45	0,49	0,69	0,51	0,56	0,61
Type c	0,29	0,3	0,3	0,41	0,45	0,48	0,66	0,34	0,36	0,4	0,51	0,57	0,63	0,71	0,52	0,58	0,62

**ISOPLANEL SI**



Type a+	0,27	0,28	0,29	0,38	0,41	0,43	0,38	0,23	0,25	0,29	0,27	0,32	0,36	0,67	0,5	0,56	0,59
Type a	0,27	0,28	0,29	0,38	0,42	0,44	0,38	0,26	0,28	0,31	0,27	0,32	0,36	0,68	0,5	0,56	0,6
Type b	0,28	0,29	0,29	0,4	0,44	0,46	0,57	0,31	0,33	0,36	0,4	0,45	0,49	0,7	0,52	0,57	0,61
Type c	0,29	0,3	0,3	0,41	0,46	0,48	0,68	0,35	0,37	0,4	0,52	0,58	0,64	0,71	0,53	0,58	0,63

**RUPHTERM**



Type a+	0,24	0,26	0,29	0,3	0,32	0,34	0,36	0,24	0,24	0,29	0,3	0,33	0,38	0,42	0,32	0,36	0,39
Type a	0,24	0,26	0,29	0,3	0,32	0,34	0,38	0,24	0,25	0,29	0,31	0,34	0,39	0,42	0,32	0,37	0,4
Type b	0,25	0,26	0,29	0,3	0,33	0,35	0,41	0,27	0,26	0,3	0,33	0,37	0,42	0,43	0,33	0,37	0,41
Type c	0,25	0,27	0,3	0,31	0,33	0,36	0,44	0,27	0,28	0,31	0,36	0,39	0,44	0,44	0,33	0,38	0,41

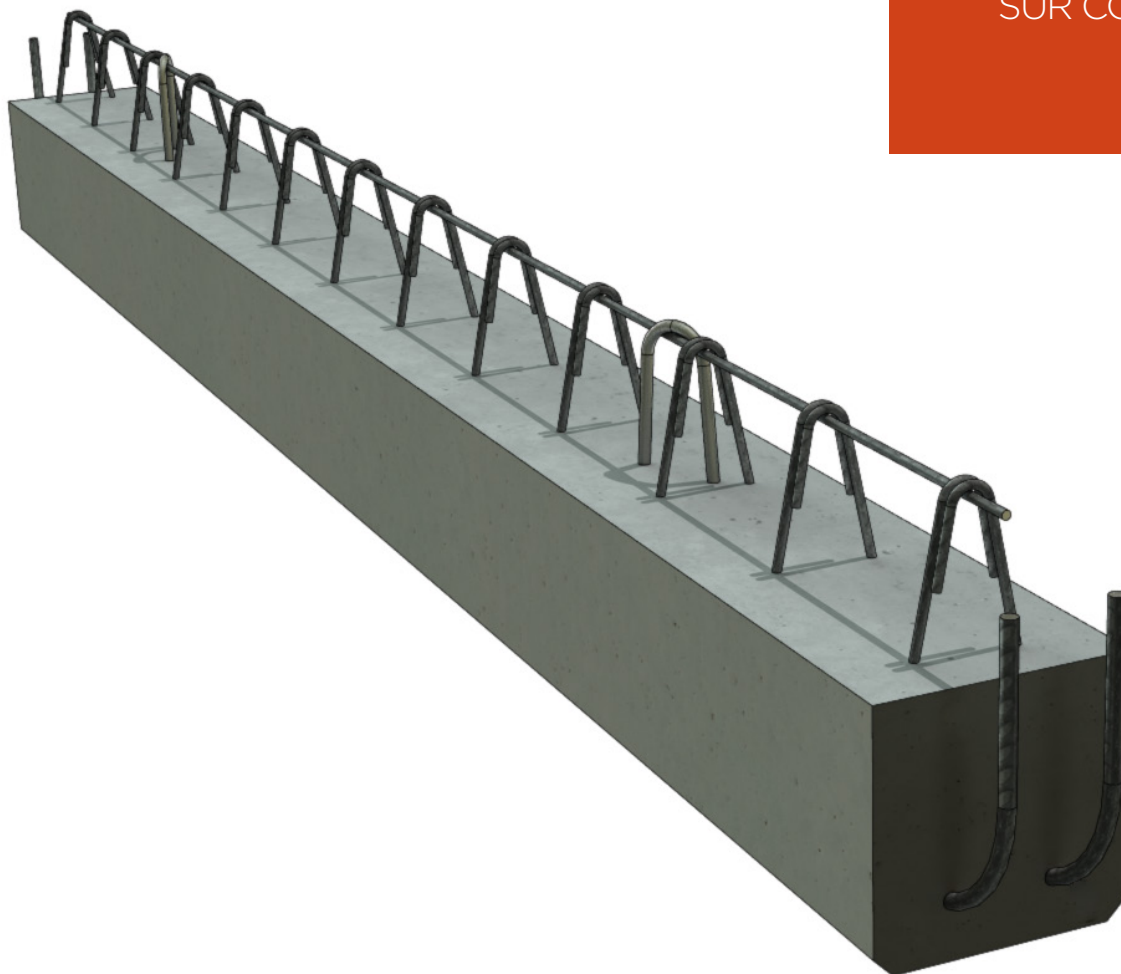
Maçonnerie de type a+	<b>R ≥ 1,60 m².K/W</b>	Kosmo city, Climat city, Climat et Confort +
Maçonnerie de type a	<b>R ≥ 1 m².K/W</b>	Kosmo R1, Confort R1, Confort et Natur R1
Maçonnerie de type b	<b>R ≥ 0,50 m².K/W</b>	Elitherm B40
Maçonnerie de type c	<b>R ≥ 0,30 m².K/W</b>	Elibloc

Ces chiffres sont donnés à titre d'exemple, d'autres configurations sont possibles. Nous consulter.

\* en W/(m.K)

# POUTRES

BÉTON STANDARD  
OU POUTRE  
SPÉCIALE  
SUR COMMANDE



## LES AVANTAGES



La poutre béton préfabriqué vous permettra de **franchir des vides jusqu'à 6.10 m**, avec des reprises de charge performantes et adaptées à vos projets.



Permet de **limiter le nombre et la longueur des refends.**

Produit préfabriqué standard disponible sur stock, la poutre béton préfabriqué vous fera gagner du temps de mise en œuvre (suppression des opérations de coffrage et décoffrage) tout en offrant une finition parfaite et la garantie d'un produit fabriqué en usine.



Certification SOCOTEC N/REF : ANC-12-148 SM/AT.  
Notes de calcul disponibles sur demande



**INFORMATIONS COMPLÉMENTAIRES**

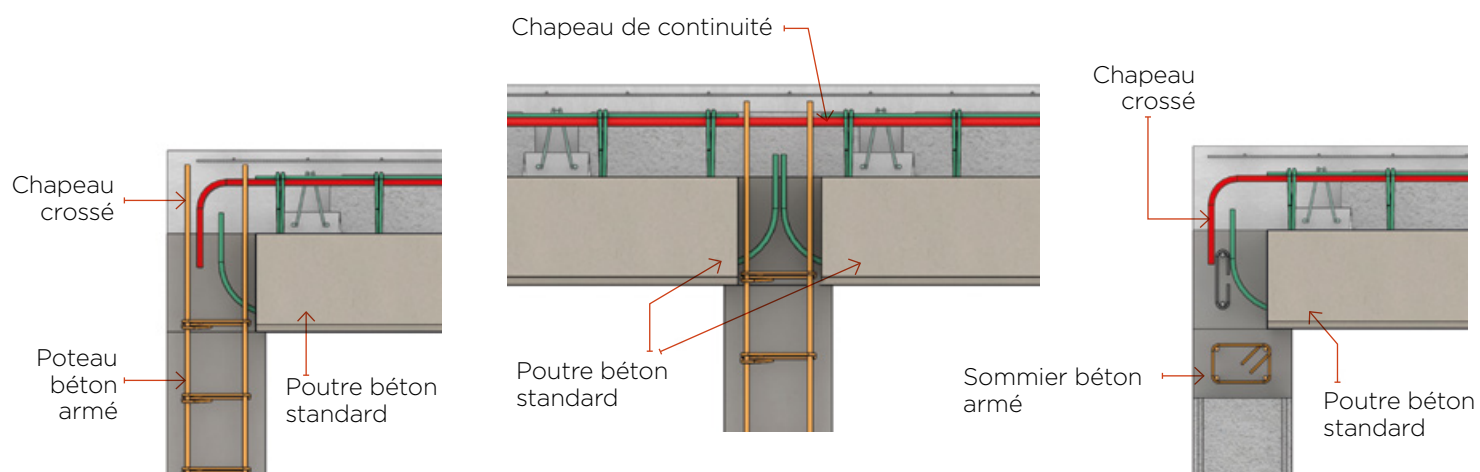
Guide de mise en œuvre : Page 32

## DESCRIPTIF PRODUIT

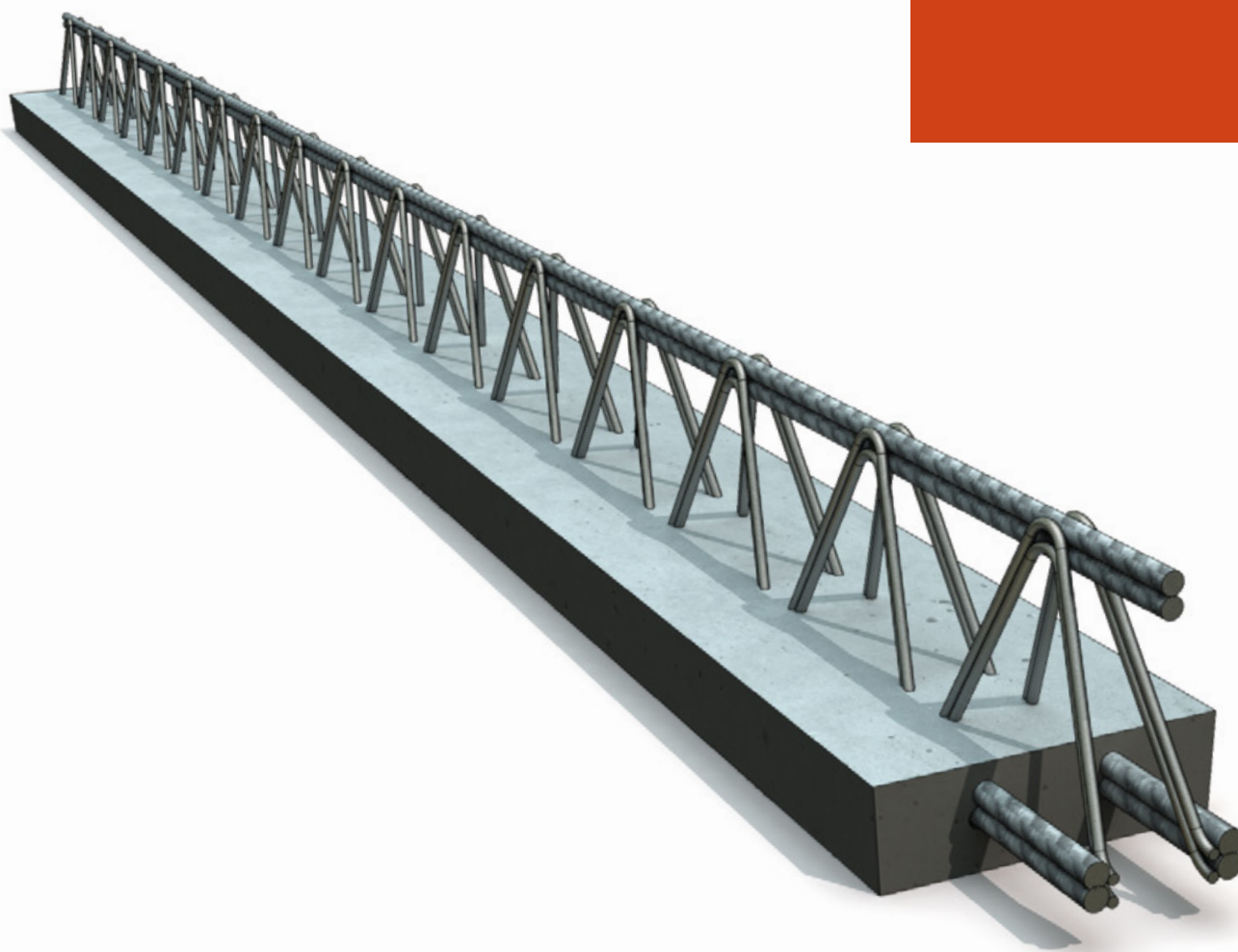
### LA POUTRE BÉTON PRÉFABRIQUÉ

<b>SECTION BÉTON</b>	20 x 20 cm
<b>POSE</b>	Avec étau
<b>LONGUEUR BÉTON</b>	À partir d'1 m jusqu'à 6.20 m selon regions

Autres sections : sur demande



# POUTRES MANUPORTABLES



## LES AVANTAGES



Jusqu'à 5,10 m de portée et avec une retombée de seulement 6 cm, la poutre manuable est **invisible lorsqu'elle est intégrée dans un faux plafond et facilite le passage des réseaux**. Adaptée à la Maison Individuelle, la poutre propose les meilleures performances du marché.



Produit préfabriqué standard disponible sur stock, la poutre vous fera gagner du temps de mise en œuvre tout en offrant une finition parfaite et la garantie d'un produit fabriqué en usine.



Validation SOCOTEC N/REF : ANC-12-148 SM/AT.



**INFORMATIONS COMPLÉMENTAIRES**  
 Guide de mise en œuvre : Page 33

## DESCRIPTIF PRODUIT

	POUTRE 15	POUTRE 20
<b>SECTION BÉTON</b>	6 x 15 cm	6 x 20 cm
<b>POSE</b>	Simple ou jumelée	Simple
<b>LONGUEUR BÉTON</b>	3.70 m à 5.10 m	0.80 m à 4.50 m

# MISE EN ŒUVRE

POUTRES BÉTON  
PRÉFABRIQUÉES



- 1** Préparation des appuis selon plan de préconisation de pose.  
Pose des poutres béton préfabriquées.  
Étaielement.  
Clavetage des extrémités de la poutre béton préfabriquée, béton C25/30 minimum .



- 2** Mise en œuvre du plancher selon les préconisations du plan de pose.



- 3** Pose des aciers complémentaires (treillis soudé, chapeaux, aciers de couture éventuels).



- 4** Coulage du plancher selon préconisations.



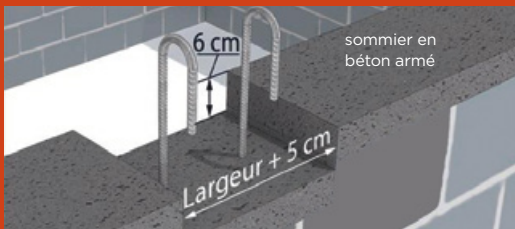
**Manutention :** avec crochets de levage selon réglementations en vigueur



# MISE EN ŒUVRE

## POUTRES MANUPORTABLES

### 1 Préparation des appuis.



### 2 Mise en place. Appuis sur maçonnerie = 5cm. (étais de rive si moins de 5cm)



### 3 Pose des étais espacés selon plan de préconisation de pose.



### 4 Mise en place des aciers complémentaires de la poutre.



### 5 Coffrage + clavetage de la poutre. Béton C25/30 minimum



### 6 Pose des poutrelles.



### 7 Pose des entrevous.



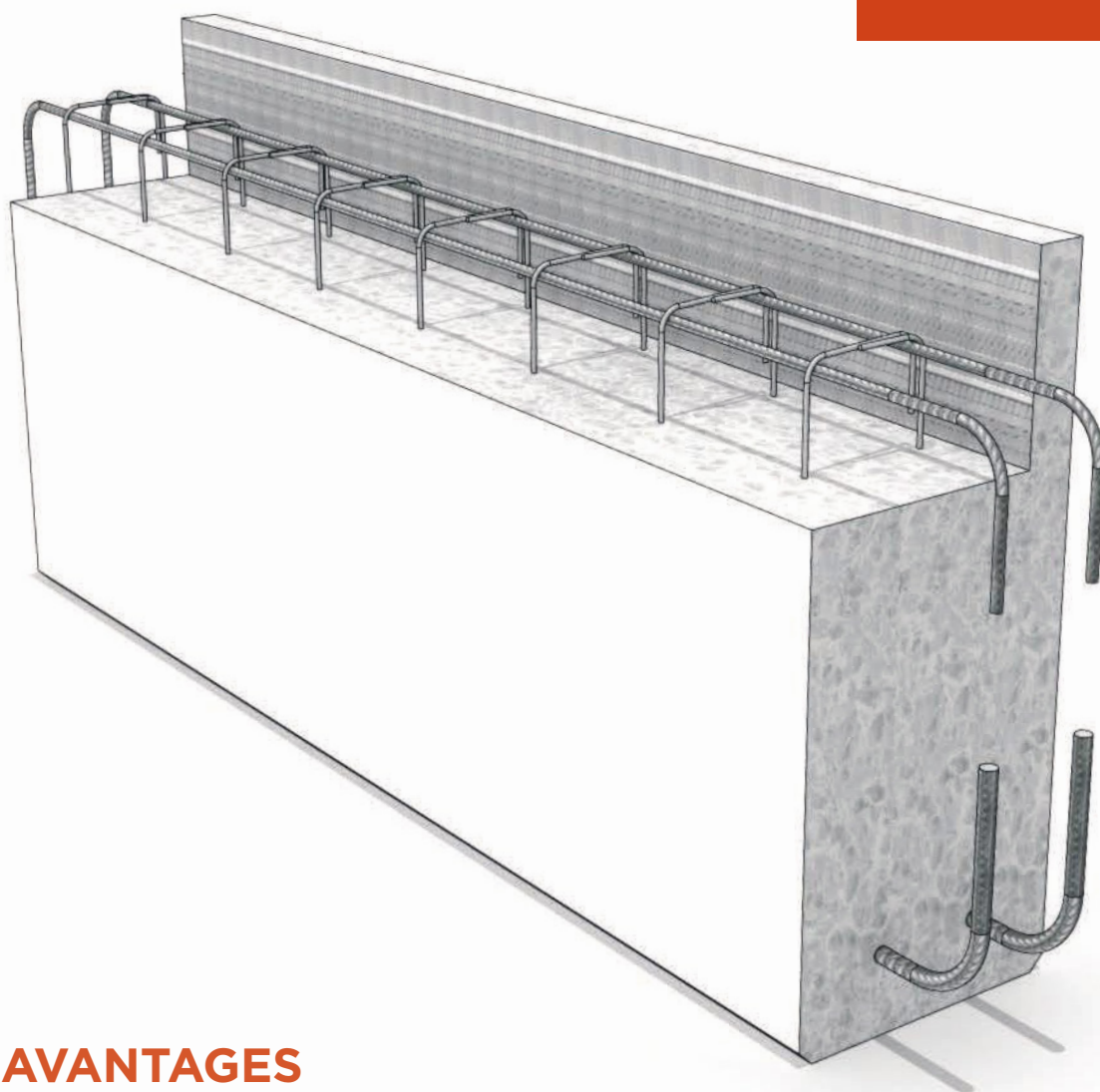
### 8 Mise en place des armatures du plancher et coulage du selon préconisations.



# LONGRINES

BÉTON ARMÉ

SUR COMMANDE



## LES AVANTAGES



Les longrines sont dimensionnées au cas par cas par nos **bureaux d'études**.



Les longrines sont **préfabriquées sur mesure** dans nos ateliers spécialisés. Vous réduirez vos délais de réalisation de vos chantiers tout en bénéficiant de la qualité et la garantie d'un produit préfabriqué en usine. Le becquet des longrines permet d'éviter la pose de planelles de rive.



## DESRIPTIF PRODUIT

	LONGRINES
HAUTEUR	Jusqu'à 1,00 m
LARGEUR	15 à 80 cm
LONGUEUR	De 1,00 m jusqu'à 9,50 m
HAUTEUR BÉQUET	Suivant l'épaisseur du plancher

# Alkern et vous, UN PARTENARIAT EN BÉTON !



**FABRIQUÉ  
EN FRANCE**



**+ DE 2 BLOCS BÉTON**  
fabriqués par seconde



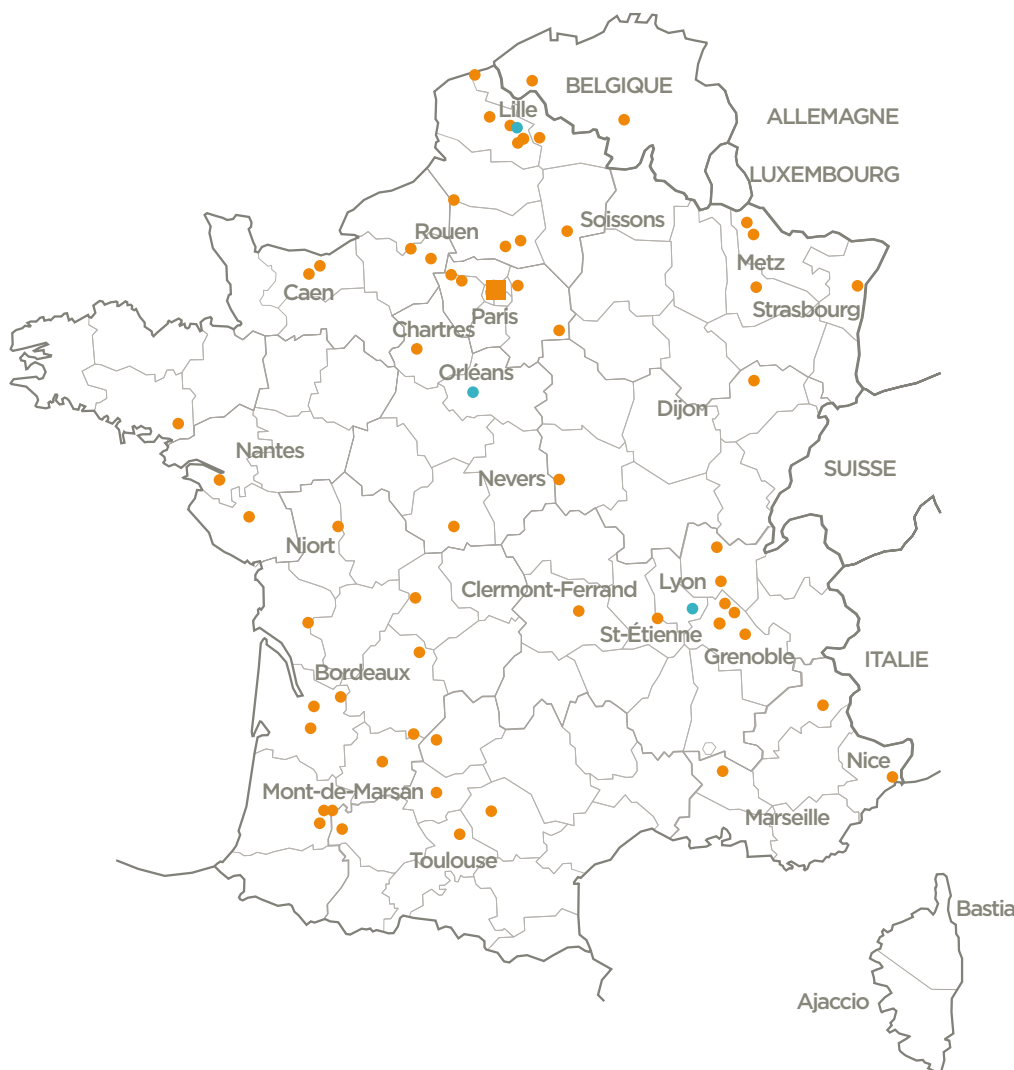
**57 USINES**  
en France  
et en Belgique



**+ DE 250 MILLIONS**  
de chiffre d'affaires  
en 2023



**1 000**  
collaborateurs



**POUR NOUS  
CONTACTER :**

Site internet :  
**[www.alkern.fr](http://www.alkern.fr)**

**CONTACTEZ NOS  
BUREAUX D'ÉTUDES  
RÉGIONAUX :**

**EST :**  
[be.est@alkern.fr](mailto:be.est@alkern.fr)

**SUD-OUEST :**  
[be.sudouest@alkern.fr](mailto:be.sudouest@alkern.fr)

**PACA :**  
[be.paca@alkern.fr](mailto:be.paca@alkern.fr)

**IDF :**  
[be.idf@alkern.fr](mailto:be.idf@alkern.fr)

**AUVERGNE :**  
[be.auvergne@alkern.fr](mailto:be.auvergne@alkern.fr)

**RHÔNE-ALPES :**  
[be.rhonealpes@alkern.fr](mailto:be.rhonealpes@alkern.fr)

## POURQUOI FAIRE APPEL À ALKERN ?

- **Plus de 50 ans d'expérience** dans la fabrication de produits en béton préfabriqué
- **Un savoir-faire** depuis la voirie, l'assainissement, le mobilier urbain jusqu'à l'univers du bâtiment et de l'aménagement extérieur
- **Nos équipes à vos côtés** : du technico-commercial à notre maçon démonstrateur, en passant par les Bureaux d'Etudes
- **Des outils à disposition** : guides de mise en œuvre, calculs de psi...
- **Nos solutions** respectueuses de l'environnement, **100% recyclables**
- **Notre innovation** au service de vos projets
- **Notre engagement qualité** pour votre sérénité

