



Dalles Abbaye (provenance Villeréal)

DESCRIPTION

Inspirée des dalles d'une Abbaye du XII^e siècle, la gamme Abbaye est très complète.

Un large choix de formats et d'accessoires pour combler toutes vos envies et apporteront toutes les solutions possibles pour parfaire votre projet.



CARACTÉRISTIQUES TECHNIQUES

CARACTÉRISTIQUES D'ASPECT ET DE STRUCTURE :

Les produits ne doivent pas présenter de défauts tels qu'épaufrures, fissures ou écaillage visibles à hauteur d'homme et à 2 m de distance sous éclairage moyen

CARACTÉRISTIQUES PHYSIQUES :

Absorption d'eau : ≤ 6%

DIMENSIONS NOMINALES ET TOLÉRANCES DIMENSIONNELLES :

Monoformats : 50 x 50 - ép. 2,5 ou 3,5 cm
Multiformats : Opus romain (Module indissociable)
 33 x 39 / 65,8 x 39 / 58 x 39 / 41 x 39 / 45 x 39 / 53,8 x 39 ép. 2,5 ou 3,5 cm
Margelle droite plate (module indissociable) :
 33 x 39 / 66 x 39 / 58 x 39 / 41 x 39 / 45 x 39 / 54 x 39 cm ép. 3,5 cm
Tolérances maximales pour la longueur et largeur : +/- 5mm

CARACTÉRISTIQUES MÉCANIQUES :

Résistance à la rupture par fendage : ≥ 2,5 kN

CARROSSABLE :

Non, strictement réservé à un usage piétonnier

CONDITIONNEMENT

DALLES					
Dimensions (cm)	Poids / m ² en kg	Conditionnement		Coloris	Code 2021
		m ²	Un		
Opus romain - ép. 3,5 cm Module indissociable - opus en ligne Dim. : 33 x 39 cm / 65,8 x 39 cm / 58 x 39 cm / 41 x 39 cm / 45 x 39 cm / 53,8 x 39 cm - Ép. 3,3cm (8 modules de 1,16 m ² /palette)	76	9,28	8 modules	Ton pierre nuancé	310144
				Rose provence	311757
				Guyenne	311060
Opus romain - ép. 2,5 cm Module indissociable - opus en ligne Dim. : 33 x 39 cm / 65,8 x 39 cm / 58 x 39 cm / 41 x 39 cm / 45 x 39 cm / 53,8 x 39 cm - Ép. 2,3cm (10 modules de 1,16 m ² /palette)	53	11,6	10 modules	Ton pierre nuancé	310065
				Rose provence	311749
				Guyenne	310324
50 x 50 x 3,5 cm	78	15	60	Ton pierre nuancé	310382
				Rose provence	311010
50 x 50 x 2,5 cm	58	22	88	Ton pierre nuancé	310302
				Rose provence	313555
66 x 39 x 3,5 cm	73,2	8,75	34	Ton pierre nuancé	310433
				Rose provence	311251
Dalle de cheminement 80 x 40 x 3,5 cm	25,73 kg/un	-	30	Ton pierre nuancé	340218
Plinthe - 30 x 12 x 1,5 1 pack = 3 ml	4,5	204 ml	68 packs	Ton pierre nuancé	370032
				Rose provence	370087

MARGELLES					
Dimensions (cm)	Poids / unité	Conditionnement		Coloris	Code 2021
		m ²	Un		
Margelle droite plate 33 x 39 cm / 66 x 39 cm / 58 x 39 cm / 41 x 39 cm / 45 x 39 cm / 54 x 39 cm - ép. 3,5 cm	29,4 kg/ml		30 ml	Ton pierre nuancé	310169
				Guyenne	310758
				Rose Provence	311515
Angle rentrant plat Rayon 20 56,5 x 56,5cm	22,2		40	Ton pierre nuancé	310456
				Guyenne	311152
				Rose Provence	313472
Angle sortant plat Départ droit pour escalier rectangulaire	22		24	Ton pierre nuancé	311213
				Guyenne	313345
				Rose Provence	313349

Autres accessoires disponibles sur notre site internet www.alkern.fr

BORDURES PIERRE ANCIENNE				
Dimensions (cm)	Poids / unité	Conditionnement / unité	Coloris	Code 2021
60 x 11 - ép. 13cm	20	48	Ton pierre nuancé	340063
60 x 21 - ép. 23cm	66	16		340287
80 x 20 - ép. 6cm	20,3	38		340130



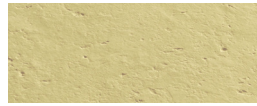
COLORIS DISPONIBLES



Ton pierre nuancé



Rose provence



Guyenne

POSE

Pose sur sol drainant (sur sable ou gravillons) ou collée.
Pose collée obligatoire en épaisseur 2,5 cm.

PRÉCAUTIONS D'UTILISATION

Vérifiez dès réception le contenu de votre livraison, car les réclamations concernant l'aspect des produits doivent être faites avant la pose, notre responsabilité se limitant exclusivement au seul remplacement des produits défectueux.

Pour tous les produits béton qui présentent des nuancages de couleur : afin que ces nuancages embellissent votre réalisation, il est indispensable de procéder de la façon suivante :

- La totalité de la livraison doit être sur le chantier avant le démarrage de la pose. Pour toute commande complémentaire du même produit en réassort, mentionnez sa référence et son n° de lot (date de fabrication)
- Ne superposez jamais les palettes
- Puisez simultanément dans toutes les palettes pour obtenir un mélange harmonieux des nuances de couleurs
- Conservez l'étiquette du produit avec le bon de livraison

TRAITEMENTS

Protection hydrofuge requise au moment de la pose. Effectuez un test préalable sur produit non posé afin de s'assurer de la compatibilité de l'hydrofuge avec la porosité du produit et le rendu final.