

Dalle Volcanik (provenance de Villeréal)

## DESCRIPTION

Des dalles à l'effet de lave polie dans les tons gris qui jouent la carte de minimalisme et de la naturalité. Une ambiance très pure, renforcée par un grand format qui ouvre les perspectives avec beaucoup d'élégance.



## CARACTÉRISTIQUES TECHNIQUES

### CARACTÉRISTIQUES D'ASPECT ET DE STRUCTURE :

Les produits ne doivent pas présenter de défauts tels qu'épaufrures, fissures ou écaillage visibles à hauteur d'homme et à 2 m de distance sous éclairage moyen

### CARACTÉRISTIQUES PHYSIQUES :

**Absorption d'eau** :  $\leq 6\%$

### DIMENSIONS NOMINALES ET TOLÉRANCES DIMENSIONNELLES :

**Monoformats** : 70 x 45 cm

**Épaisseur** : 3,5 cm

**Margelles assorties** : 50 x 30 x 3,5 cm

**Tolérances maximales pour la longueur et largeur** : +/- 5 mm

### CARACTÉRISTIQUES MÉCANIQUES :

**Résistance à la rupture par fendage** :  $\geq 2,5$  kN

### CARROSSABLE :

**Non**, strictement réservé à un usage piétonnier

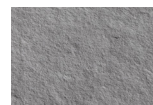
# CONDITIONNEMENT

| DALLES          |                              |                 |    |         |           |
|-----------------|------------------------------|-----------------|----|---------|-----------|
| Dimensions (cm) | Poids / m <sup>2</sup> en kg | Conditionnement |    | Coloris | Code 2021 |
|                 |                              | m <sup>2</sup>  | Un |         |           |
| 70 x 45 x 3,5   | 82                           | 9,45            | 30 | Sable   | 310330    |
|                 |                              |                 |    | Gris    | 310116    |

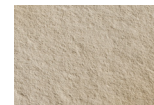
| MARGELLES   |               |                         |             |           |
|---|---------------|-------------------------|-------------|-----------|
| Dimensions (cm)                                     | Poids / unité | Conditionnement / unité | Coloris     | Code 2021 |
| Margelle droite<br>50 x 30 x 3,5                    | 9             | 1                       | Sable       | 310942    |
|   |               |                         | Gris nuancé | 310404    |
| Margelle angle rentrant<br>44,5 x 30 x 3,5<br>R 150 | 11            | 1                       | Sable       | 311261    |
|   |               |                         | Gris nuancé | 310768    |

| PAS TRAPEZ  |               |                         |         |           |
|---|---------------|-------------------------|---------|-----------|
| Dimensions (cm)   | Poids / unité | Conditionnement / unité | Coloris | Code 2021 |
| Pas Japonais trapezoidal<br>53 x 33 x 23 cm<br>Ép. 3,5 cm | 10            | 90                      | Gris    | 340052    |

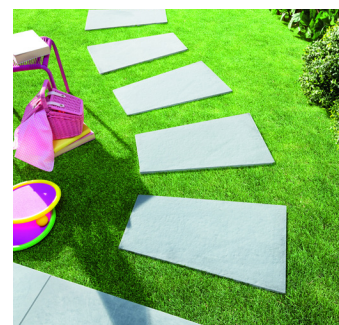
# COLORIS DISPONIBLES



Gris



Sable



# POSE

Pose sur sol drainant (sur sable ou gravillons) ou collée.

# PRÉCAUTIONS D'UTILISATION

Vérifiez dès réception le contenu de votre livraison, car les réclamations concernant l'aspect des produits doivent être faites avant la pose, notre responsabilité se limitant exclusivement au seul remplacement des produits défectueux.

Pour tous les produits béton qui présentent des nuancages de couleur : afin que ces nuancages embellissent votre réalisation, il est indispensable de procéder de la façon suivante :

- La totalité de la livraison doit être sur le chantier avant le démarrage de la pose. Pour toute commande complémentaire du même produit en réassort, mentionnez sa référence et son n° de lot (date de fabrication)
- Ne superposez jamais les palettes
- Puisez simultanément dans toutes les palettes pour obtenir un mélange harmonieux des nuances de couleurs
- Conservez l'étiquette du produit avec le bon de livraison

# TRAITEMENTS

Protection hydrofuge requise au moment de la pose. Effectuez un test préalable sur produit non posé afin de s'assurer de la compatibilité de l'hydrofuge avec la porosité du produit et le rendu final.