



Dalle GHISA (provenance Villers-Éclair)

DESCRIPTION

Un esprit urbain chic aux consonances industrielles extrêmement tendances.

Des dallages et margelles à l'effet martelé, moderne et raffiné.



CARACTÉRISTIQUES TECHNIQUES

CARACTÉRISTIQUES D'ASPECT ET DE STRUCTURE :

Les produits ne doivent pas présenter de défauts tels qu'épaufrures, fissures ou écaillage visibles à hauteur d'homme et à 2 m de distance sous éclairage moyen

Traitement en usine : Traitement appliqué sur le coloris métal uniquement

CARACTÉRISTIQUES PHYSIQUES :

Absorption d'eau : ≤ 6%

DIMENSIONS NOMINALES ET TOLÉRANCES DIMENSIONNELLES :

Monoformats : 75 x 45 cm

Épaisseur : 3,5 cm (gris nuancé, ton pierre et métal)

Margelles assorties : 60 x 35 x 5 cm

Tolérances maximales pour la longueur et largeur : +/- 5mm

CARACTÉRISTIQUES MÉCANIQUES :

Résistance à la rupture par fendage : ≥ 2,5 kN

CARROSSABLE :

Non, strictement réservé à un usage piétonnier

CONDITIONNEMENT

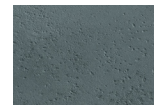
DALLES					
Dimensions (cm)	Poids / m ² en kg	Conditionnement		Coloris	Code 2021
		m ²	Un		
75 x 45 x 3,5	77	10,23	31	Ton pierre	310436
				Gris nuancé	310327
				Métal	313612

MARGELLES				
Dimensions (cm)	Poids / unité	Conditionnement / unité	Coloris	Code 2021
Margelle droite 60 x 35 x 5	24,5	46	Ton pierre	310634
			Gris nuancé	310474
			Métal	313599

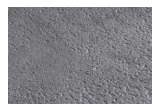
COLORIS DISPONIBLES



Ton pierre



Gris nuancé



Métal

POSE

Pose sur sol drainant (sur sable ou gravillons) ou collée

PRÉCAUTIONS D'UTILISATION

Vérifiez dès réception le contenu de votre livraison, car les réclamations concernant l'aspect des produits doivent être faites avant la pose, notre responsabilité se limitant exclusivement au seul remplacement des produits défectueux.

Pour tous les produits béton qui présentent des nuances de couleur : afin que ces nuances embellissent votre réalisation, il est indispensable de procéder de la façon suivante :

- La totalité de la livraison doit être sur le chantier avant le démarrage de la pose. Pour toute commande complémentaire du même produit en réassort, mentionnez sa référence et son n° de lot (date de fabrication)
- Ne superposez jamais les palettes
- Puisez simultanément dans toutes les palettes pour obtenir un mélange harmonieux des nuances de couleurs
- Conservez l'étiquette du produit avec le bon de livraison

TRAITEMENTS

Protection hydrofuge requise au moment de la pose, sauf pour le coloris métal qui est traité dès la fabrication. Effectuez un test préalable sur produit non posé afin de s'assurer de la compatibilité de l'hydrofuge avec la porosité du produit et le rendu final.