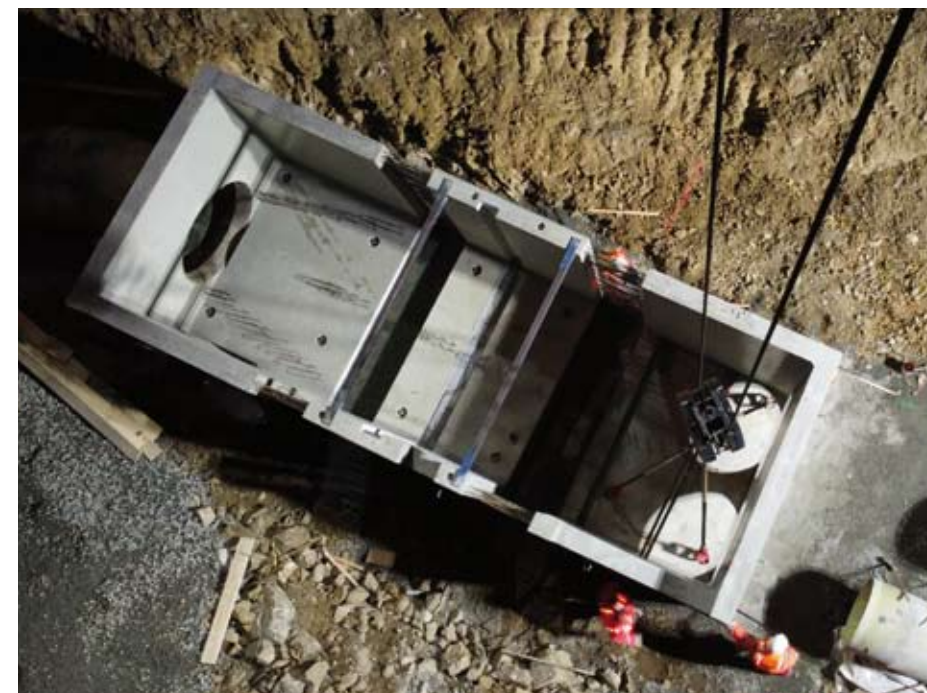


## EXEMPLES DE RÉALISATIONS

Quelque soit votre problématique, les équipes Alkern sauront trouver une solution pour la résoudre. Nous serons à vos côtés durant tout le projet et vous accompagnerons de la conception à la livraison. Notre limite : les contraintes de transport.



[www.alkern.fr](http://www.alkern.fr)

## Alkern et vous, UN PARTENARIAT EN BÉTON !

2000

+ de 2000 références produits TP



100% LOCAL  
fabriqué près de chez vous !



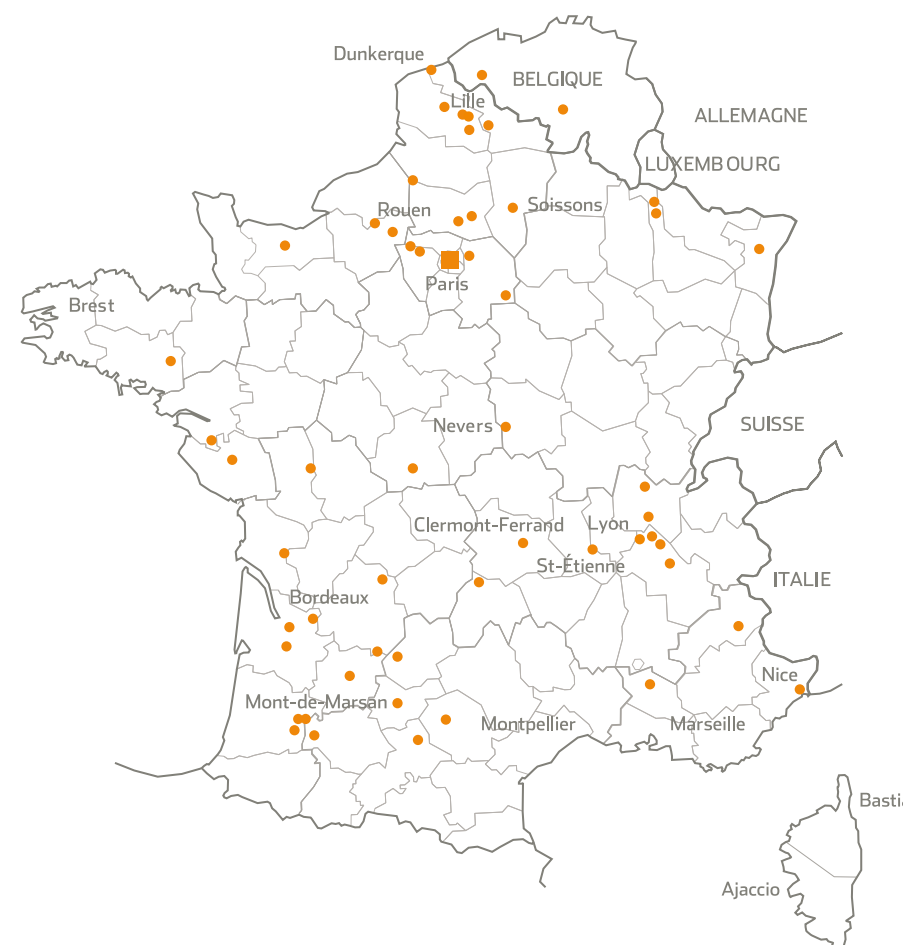
53 USINES  
en France et Belgique



+200 MILLIONS  
de chiffre d'affaires en 2019



1 000  
collaborateurs



**ALKERN**

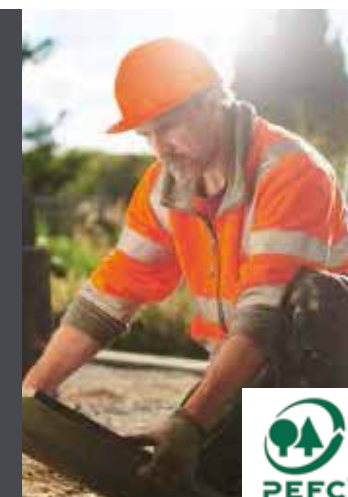
POUR NOUS  
CONTACTER :

Email :  
[info@alkern.fr](mailto:info@alkern.fr)

Site web :  
[www.alkern.fr](http://www.alkern.fr)

### POURQUOI FAIRE APPEL À ALKERN ?

- Plus de 50 ans d'expérience dans la fabrication de produits préfabriqués en béton
- Un savoir-faire depuis la voirie, l'assainissement, le mobilier urbain jusqu'à l'univers du bâtiment et de l'aménagement extérieur
- Nos équipes à vos côtés : du technico-commercial à notre maçon démonstrateur, en passant par les Bureaux d'Etudes, guides de mise en oeuvre, calcul de Psi...
- Nos solutions respectueuses de l'environnement, 100 % recyclables
- Notre innovation au service de vos projets
- Notre engagement qualité pour votre sérénité



**ALKERN**

OUVRAGES  
STANDARDS  
OU  
SUR MESURE



## LES SOLUTIONS ALKERN pour l'assainissement des eaux pluviales

OUVRAGES CIRCULAIRES, CARRÉS, BY PASS  
OUVRAGES SPÉCIAUX  
(DÉVERSOIRS D'ORAGE, CHAMBRES...)



[www.alkern.fr](http://www.alkern.fr)



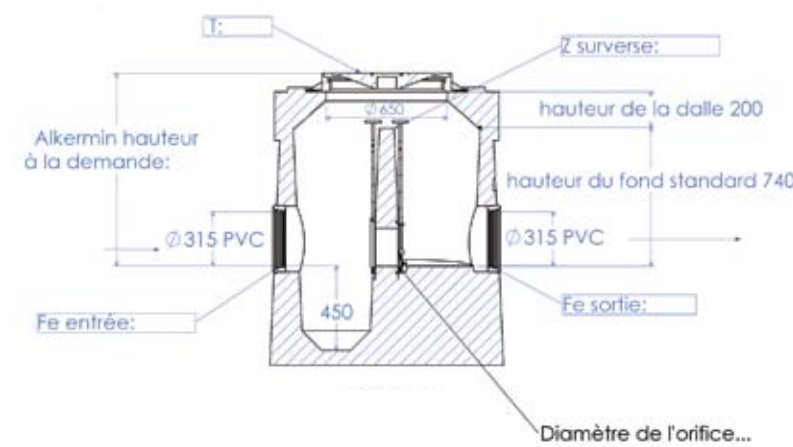
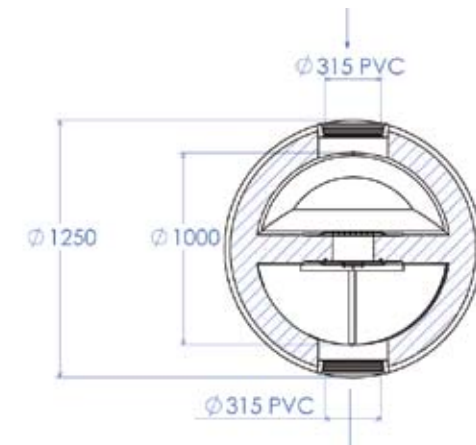
# LES OFFRES ALKERN POUR RÉPONDRE À TOUS VOS PROJETS D'ASSAINISSEMENT

## En standard ou sur mesure

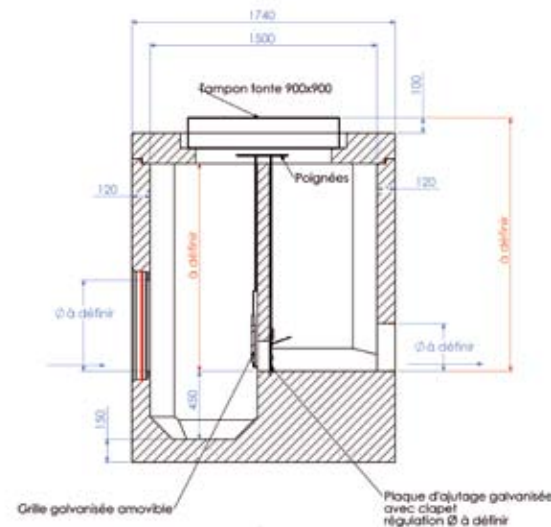
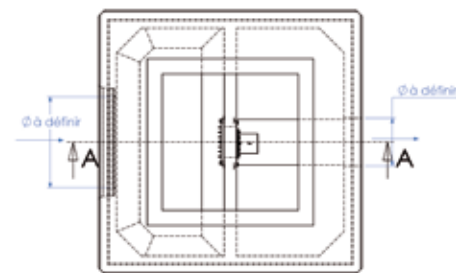
Les ouvrages Alkern permettent de répondre à tous vos besoins pour vos projets de bassins de rétention, déversoirs d'orage, chambres amont ou aval d'un siphon... Nous travaillons avec des partenaires référents dans leurs domaines afin de vous livrer l'ouvrage tout équipé.

## Ouvrages de régulation circulaires standards ou sur mesure

### ALKERMIN



### ALKERMAX STANDARD

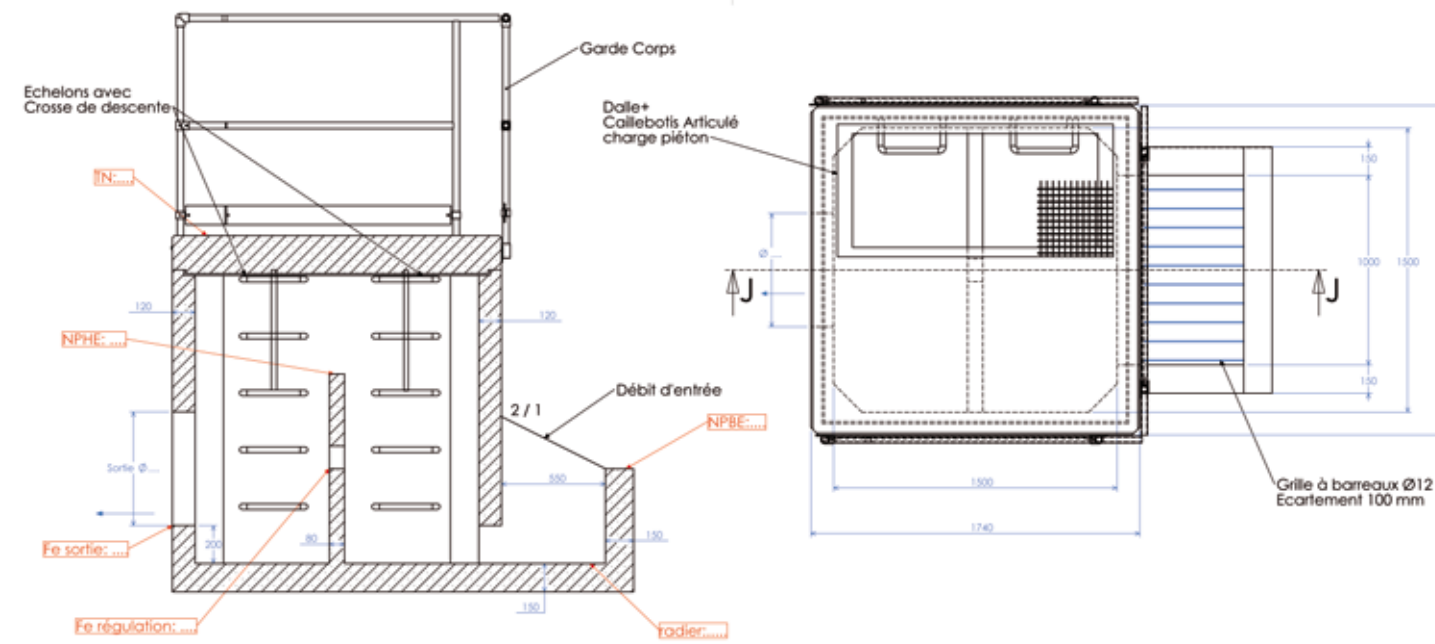


## Caractéristiques des équipements

- Grille à barreaux
- Plaque amovible avec trou d'ajutage suivant préconisations
- Plaque de recouvrement avec dispositif de fermeture articulé
- Manutention : insert de manutention.

Type	Ø intérieur	Epaisseur paroi
Alkernmin	1000	150
Alkernmax	1500	100

## Ouvrages de régulation standards ou sur mesure



## Caractéristiques techniques

- Fermeture par caillebotis
- Grille barreadée galvanisée ou inox
- Clapet anti-retour ou vanne de fermeture
- Manutention : inserts de manutention.

Type d'élément	Dimension
Ouvrage de régulation	1500 x 1500
Ouvrage de régulation	1680 x 1680*

\* Fabrication site RIVAS



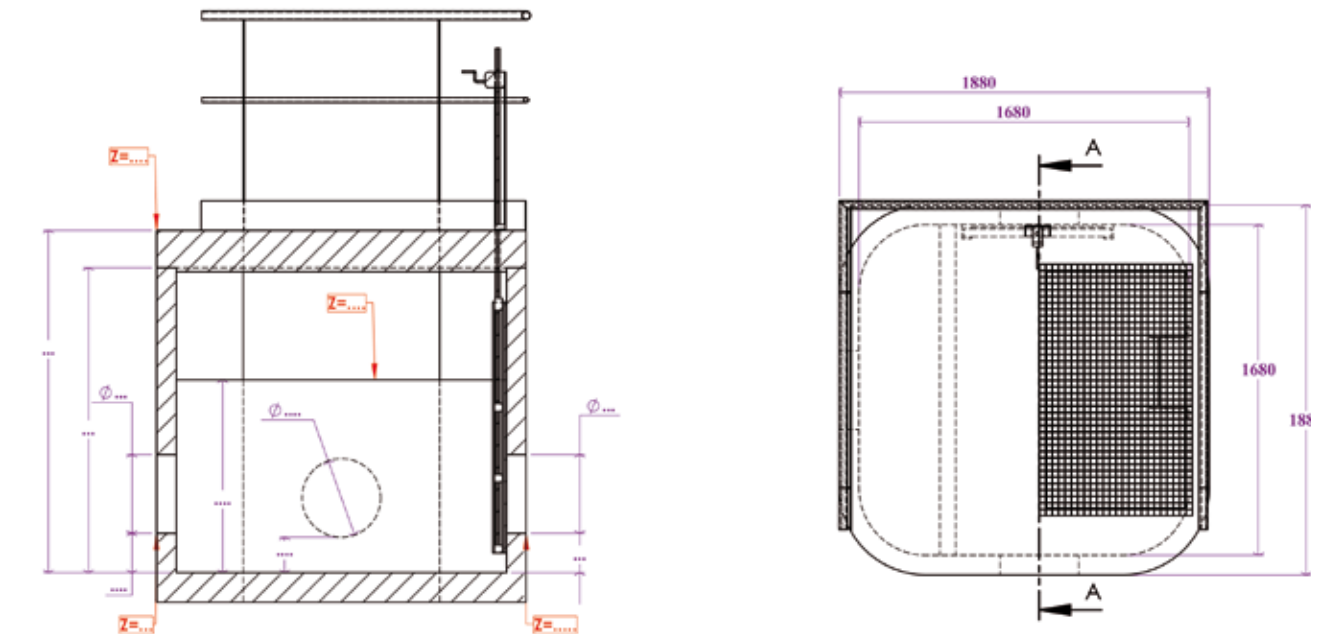
Possibilité de réaliser des ouvrages de toutes formes et dimensions, nous consulter

### Les + de la technologie BMR+® et BCL+®

- Sélection systématique des constituants du produit. Exemple : béton auto-plaçant, aciers NF.
- Niveaux de performance améliorés. Etanchéité, durabilité et résistance mécanique garantie.
- Manutention facilitée pour une garantie de mise en œuvre sécurisée.
- Finition des produits supérieure aux standards normatifs.
- Alkern vous accompagne dans votre projet professionnel : Bureaux d'Études TP, calepinage tuyaux et regards, note de calcul de dimensionnement, définition des classes d'exposition.
- Partenariat avec des fournisseurs référents d'équipements (vannes, caillebotis, chaudronnerie spéciale...)

## By pass standards ou sur mesure

La loi sur l'eau définit les principes d'une gestion équilibrée de la ressource en eau. Chaque projet fait l'objet d'une étude hydraulique pour laquelle nos solutions répondent précisément aux demandes des bureaux d'études. Les ouvrages de régulation et By pass sont utilisés dans ce cadre pour lutter contre les inondations et la pollution.



## Caractéristiques techniques

- Fermeture par caillebotis
- Vannes murales pour tuyau Ø 300 à Ø 1200
- Manutention : inserts de manutention.

Type d'élément	Dimension
By pass	1500 x 1500
By pass	1680 x 1680*

\* Fabrication site RIVAS