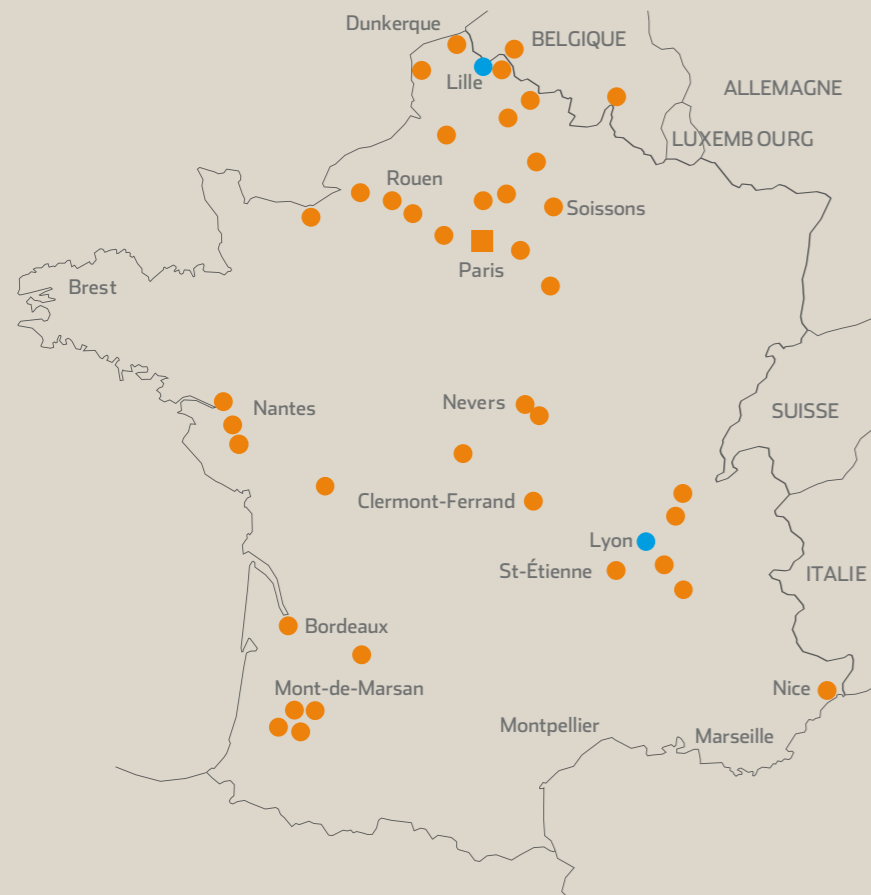


ALKERN dans votre région



SITES DE PRODUCTION :

- Site **MONT DE MARSAN**
Z.I. Mi-Carrère - B.P. 161
40003 MONT DE MARSAN Cedex
Fax : 05 58 75 29 05
- Site **AIRE SUR L'ADOUR**
48 Route de Duhort
40800 AIRE SUR L'ADOUR
Fax : 05 58 71 73 09

N°Azur 0 810 ALKERN

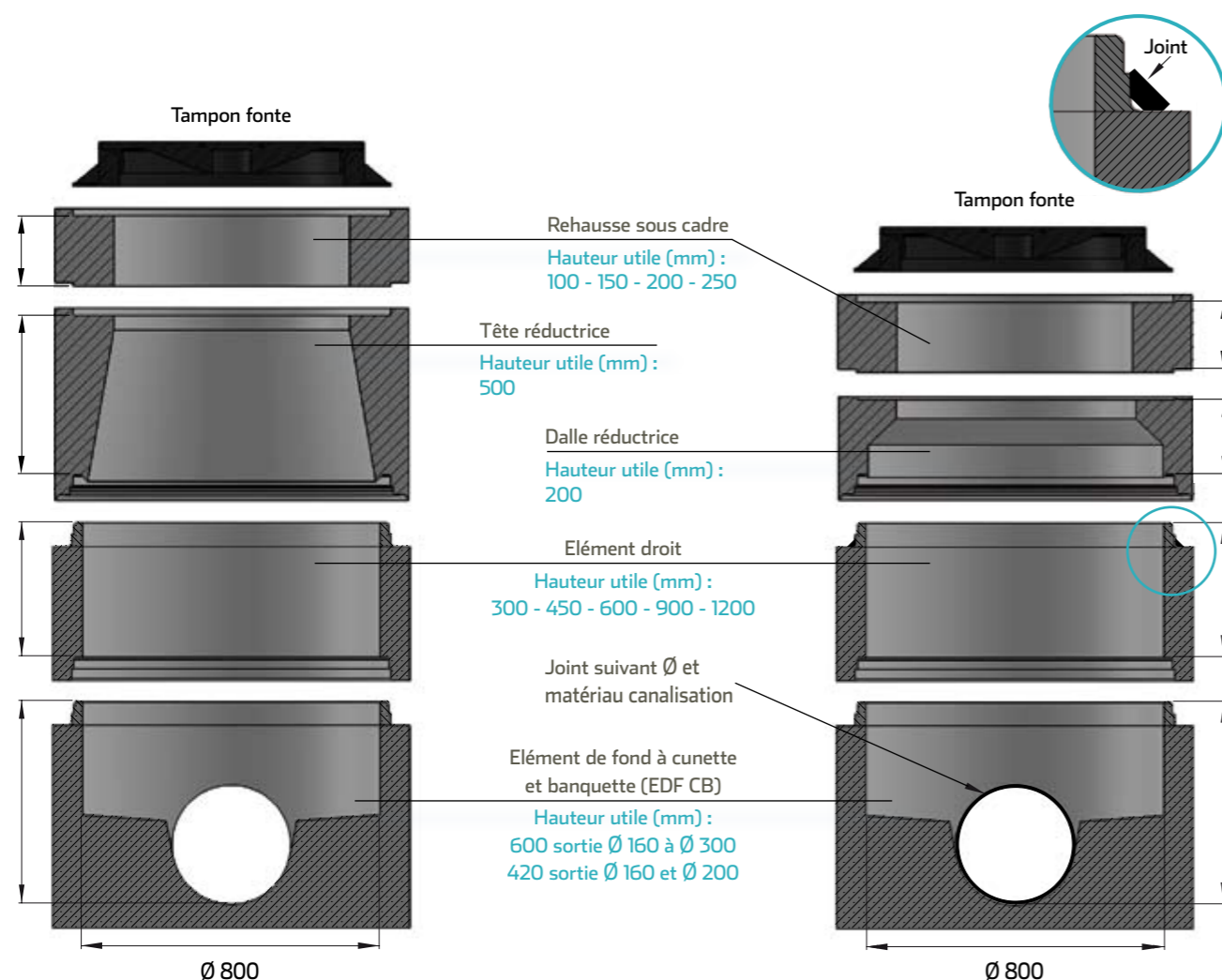
0 810 25 53 76
PRIX D'APPEL LOCAL



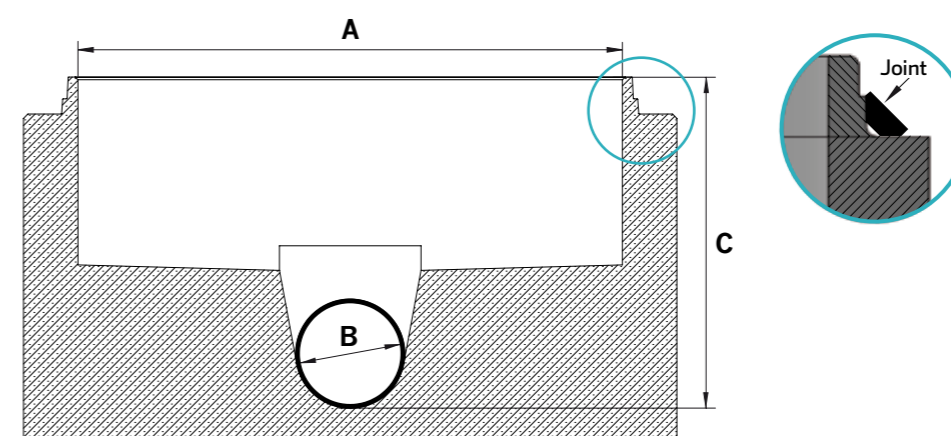
Regards de visite
pour réseaux d'assainissement étanches,
canalisations
BÉTON, PVC, FONTE, GRÈS, PRV

Pour disposer de renseignements techniques ou pour connaître les produits disponibles dans votre région, contactez votre agence régionale

Les éléments des regards de visite Ø 800



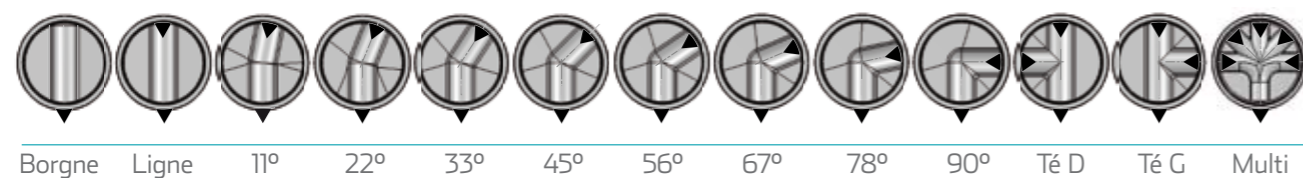
Éléments de fond de regards Ø 800 à Cunette et Banquettes pour canalisations Ø 160 et Ø 200 PVC, FONTE, GRÈS, PRV



Type d'élément	Ø principal (mm) A	Ø sortie (mm) B	Hauteur utile (mm) C	Nature matériau de sortie	Poids (To)	Type de joint pour la colonne	Type de joint pour la sortie	Marque NF - CE
EDF CB	800	160 - 200	600	PVC, FONTE, GRÈS, PRV	0,64	Butyl	Intégré - Glissant	CE
EDF CB	800	160 - 200	420	PVC, FONTE, GRÈS, PRV	1,56	Butyl	Intégré - Glissant	CE

12 produits standards : Ligne, borgne, angles 11°, 22°, 33°, 45°, 56°, 67°, 78°, 90°, té droit, té gauche.
Manutention : inserts de manutention de 1,3 tonne.

ÉLÉMENTS DE FOND STANDARDS



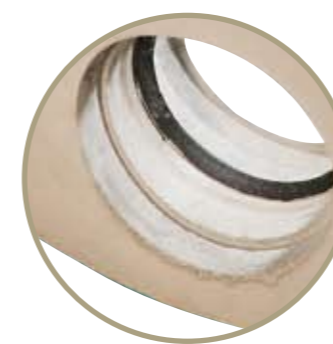
ÉLÉMENTS DE FOND DE REGARD



Visiblement
DIFFÉRENT
Visiblement
PERFORMANT
Visiblement
SÉCURISANT

LES "+" DU MOULAGE EN BÉTON DURCI-MOULE

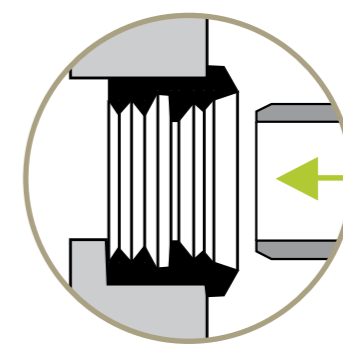
- Étanchéité parfaite.
- État de surface lisse et superbe finition, écoulement des effluents optimisé.
- Très bonne compacité et meilleure durabilité.



JOINTS
INTÉGRÉS
POUR
CANALISATIONS
PVC

Les avantages des joints intégrés :

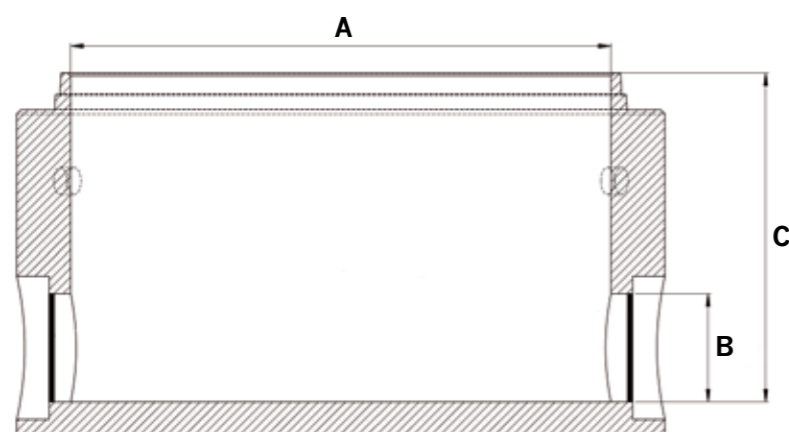
- 1 - Étanchéité du joint intégré dans le béton lors de la fabrication.
- 2 - Facilité et rapidité de la mise en œuvre des raccordements.
- 3 - Possibilité de désaxement du tuyau.



JOINTS DE
BRANCHEMENTS
RAPPORTÉS POUR
CANALISATIONS
FONTE ET GRÈS

Le raccordement de tous types de canalisations est possible. Il suffit de percer un trou de passage avec des forets diamant, l'étanchéité du branchement sera assuré par l'emploi d'un joint de branchement (carottage en usine à la demande).

Éléments de fond de regards Ø 800 à fond plat (FP)

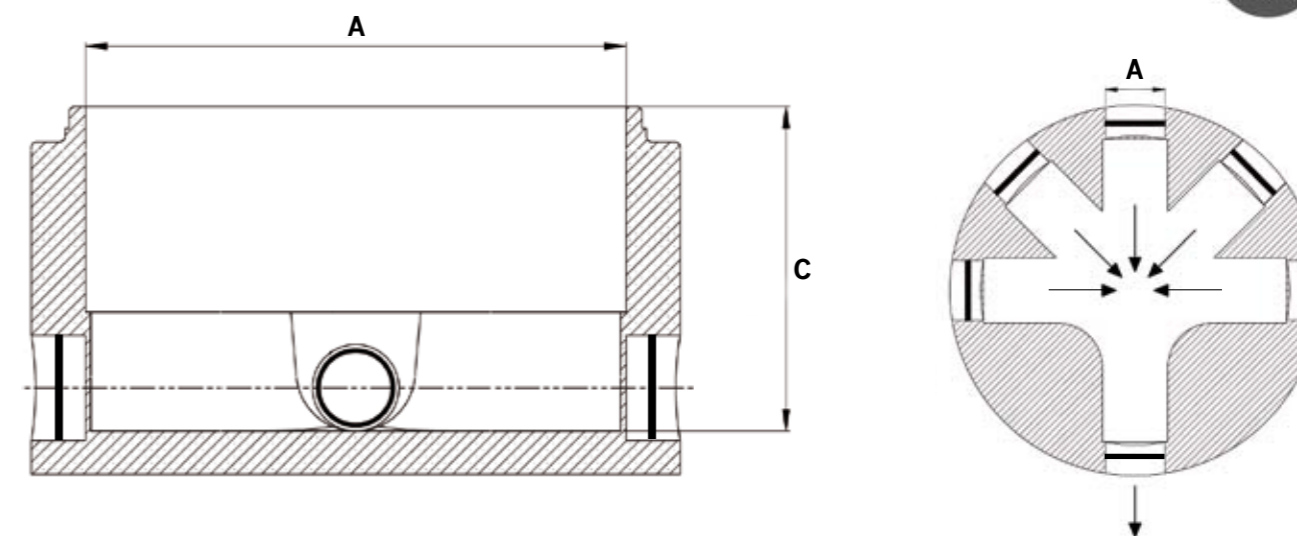


Type d'élément	Ø principal (mm) A	Ø sortie (mm) B	Hauteur utile (mm) C	Nature matériau de sortie	Poids (To)	Type de joint pour la colonne	Type de joint pour la sortie	Marque NF - CE
EDF plat	800	sans	650	-	0,52	-	-	CE
EDF plat	800	160 - 200	650	PVC, FONTE, GRÈS, PRV	0,51	Butyl	Intégré - Glissant	CE
EDF plat	800	300	650	PVC, FONTE, GRÈS, PRV	0,51	Butyl	Intégré - Glissant	CE
EDF plat	800	sans	450	-	0,36	Butyl	-	CE

Adaptation des éléments de fond en fonction des contraintes du chantier.

Manutention : inserts de manutention de 1,3 tonne pour hauteur 650.

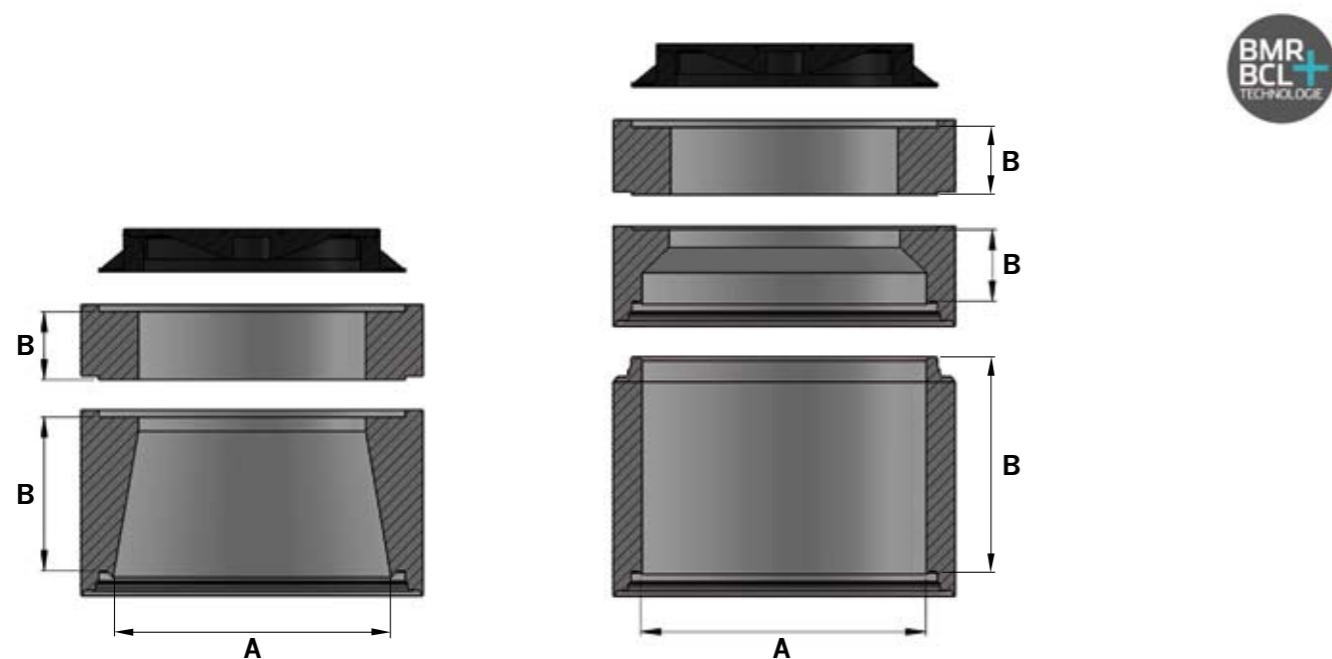
Éléments de fond de regards Ø 800 multidirectionnels pour canalisations Ø 160 et Ø 200 PVC



Type d'élément	Ø principal (mm) A	Ø sortie (mm) B	Hauteur utile (mm) C	Nature matériau de sortie	Poids (To)	Type de joint pour la colonne	Type de joint pour la sortie	Marque NF - CE
EDF multi	800	160 - 200	600	PVC	0,52	Butyl	Intégré	CE
EDF multi	800	160 - 200	420	PVC	0,44	Butyl	Intégré	CE

Manutention : inserts de manutention de 1,3 tonne.

Éléments droits, têtes et dalles réductrices, rehausses Ø 800



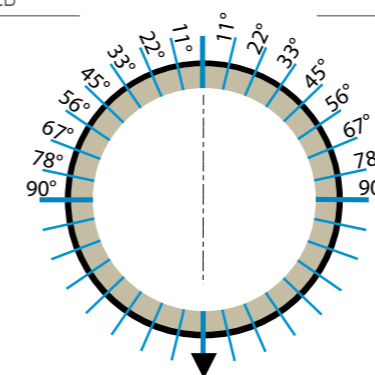
Type d'élément	Echelons sur commande	Ø principal (mm) A	Hauteur utile (mm) B	Poids (To)	Type de joint pour la colonne	Marque NF - CE
Élément droit	x	800	300	0,16	Butyl	CE
Élément droit	x	800	450	0,24	Butyl	CE
Élément droit	x	800	600	0,33	Butyl	CE
Élément droit	x	800	900	0,49	Butyl	CE
Élément droit	x	800	1200	0,65	Butyl	CE
Tête réductrice	x	800	500	0,37	Butyl	CE
Dalle réductrice	-	800	200	0,17	Butyl	CE
Rehausse sous cadre *	-	-	100	0,09	-	NF CE
Rehausse sous cadre *	-	-	150	0,14	-	NF CE
Rehausse sous cadre *	-	-	200	0,19	-	NF CE
Rehausse sous cadre *	-	-	250	0,24	-	NF CE

Manutention : inserts de manutention de 1,3 tonne.

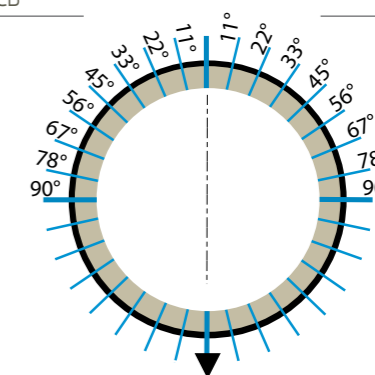
Fiche d'identification Éléments de fond de regards spéciaux

Date : _____ Délai : _____
 Société : _____ Nom : _____ Téléphone : _____
 Chantier : _____ Ville : _____

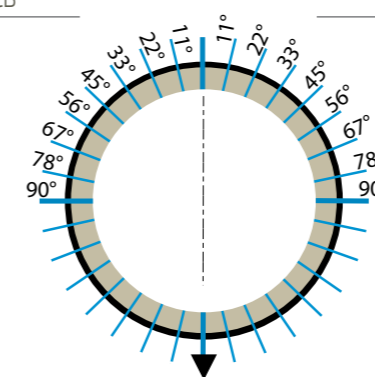
Ø 800	Fond plat	Repère	Ordre pose
	CB		



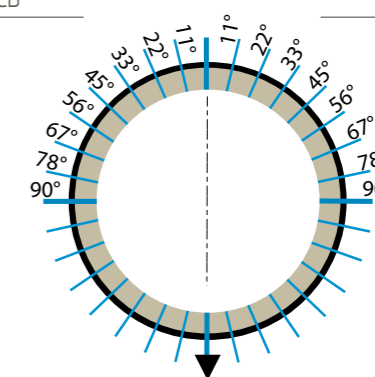
Ø 800	Fond plat	Repère	Ordre pose
	CB		



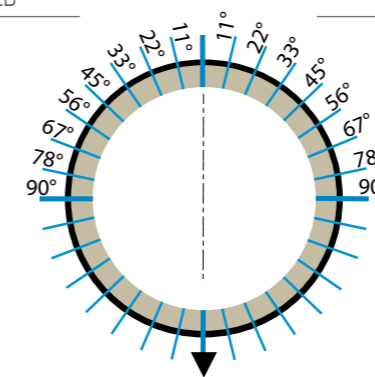
Ø 800	Fond plat	Repère	Ordre pose
	CB		



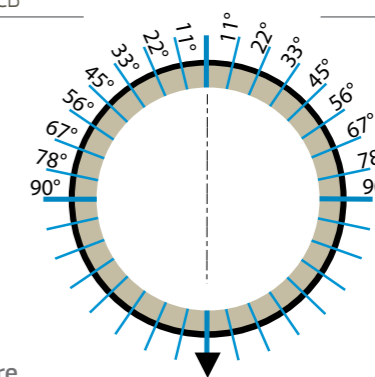
Ø 800	Fond plat	Repère	Ordre pose
	CB		



Ø 800	Fond plat	Repère	Ordre pose
	CB		



Ø 800	Fond plat	Repère	Ordre pose
	CB		



Date

Signature

