



**CANIVEAU
RÉSEAU
MIXTE**



CANIVEAU EN U standard ou sur mesure

POUR RÉSEAU SEC, RÉSEAU DE CHALEUR,
RÉSEAU HUMIDE...



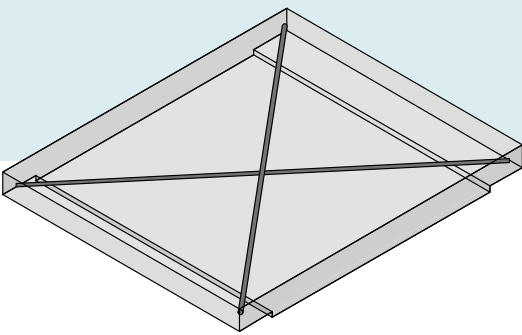
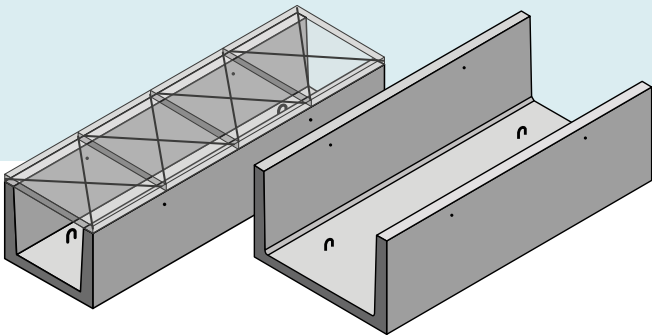
www.alkern.fr



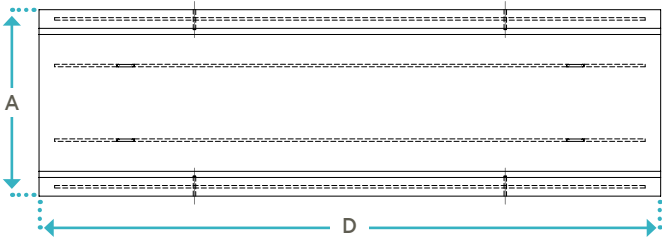
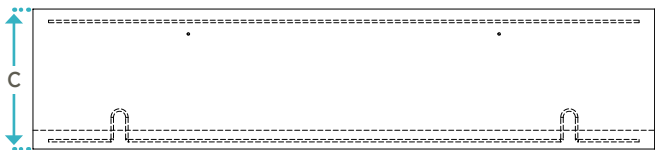
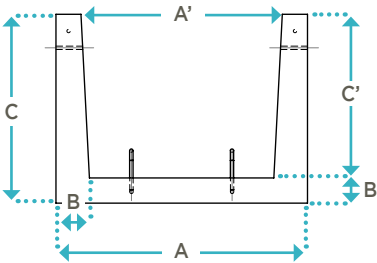
CANIVEAU STANDARD POUR RÉSEAU SEC

Caractéristiques produit

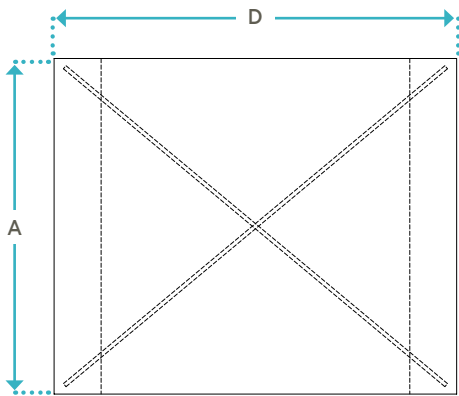
- Caniveau à destination de réseau sec, passage de câble, coffrage...
- Manutention des caniveaux via 4 crochets de levage.
- Manutention des dalles par ventouse ou pince adaptée.
- Utilisation sous espace vert ou piéton sans passage de véhicule.



Caniveau



Dalle armée

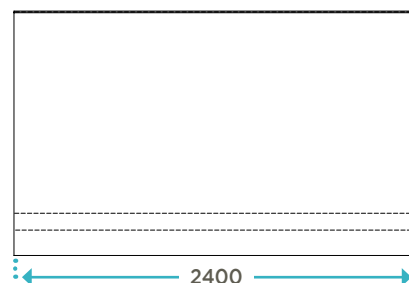
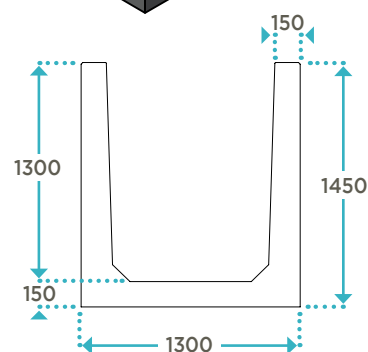
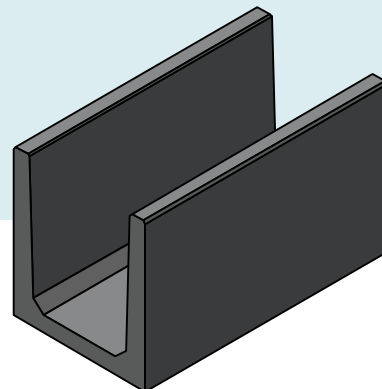


| Designations | A Largeur ext (cm) | A' Largeur int mini/maxi (cm) | B Épaisseur (cm) | C Hauteur ext (cm) | C' Hauteur int (cm) | D Longeur (cm) | Poids (kg) | Code article |
|------------------------------|---------------------------------|---|-------------------------------|---------------------------------|----------------------------------|-----------------------------|------------|-----------------|
| Caniveau I:1000 H:600 L:2000 | 100 | 83,9/83,9 | 7 | 60 | 53 | 200 | 737 | 560077 |
| Dalle armée 100X50X5 | 100 | | 5 | | | 50 | 51 | 560041 |
| Dalle armée 100X50X10 | 100 | | 10 | | | 50 | 120 | 560078 |
| Caniveau I:600 H:450 L:2000 | 60 | 44/46 | 6 | 45 | 39 | 200 | 430 | 560074 |
| Dalle armée 60X60X4 | 60 | | 4 | | | 60 | 33 | 560050 |
| Dalle armée 60X80X7 | 60 | | 7 | | | 80 | 90 | 560086 |
| Caniveau I:500 H:450 L:2000 | 50 | 33/34 | 6 | 45 | 39 | 200 | 400 | 560310 |
| Dalle armée 50X50X4 | 50 | | 4 | | | 50 | 20 | 560059 |
| Dalle armée 50X50X7 | 50 | | 7 | | | 50 | 42 | 560083 |
| Dalle armée 50X80X7 | 50 | | 7 | | | 80 | 63 | 560084 |

CANIVEAU EN U SUR MESURE

Développé pour s'adapter à vos chantiers, le caniveau en U sur mesure est une réponse efficace permettant d'optimiser et faciliter la mise en œuvre sur chantier.

Compatible avec un usage sous chaussée circulée, espace vert, espace piéton. La conception en béton lisse peut être utilisée pour accueillir des réseaux secs mais également des réseaux humides.



Descriptif produit

DIMENSIONS INTÉRIEURES

- Largeur intérieure de 1m à 2,5m
- Hauteur intérieure de 0,2m à 1,3m
- Longueur utile de 0,5m à 2,4m
- Dalle sur mesure.
- Assemblage en bord lisse, acier en attente...
- Manutention : crochet de levage type Artheon
- Pièces d'adaptation (*abouts, biais, angles...*) nous consulter.
- Classe exposition standard XA2, autres classes sur demande.

**NOUS VOUS ACCOMPAGNONS SUR LA
CONCEPTION DE VOTRE CANIVEAU POUR
RÉPONDRE AU MIEUX À VOTRE PROJET**

Alkern et vous, UN PARTENARIAT EN BÉTON !



**FABRIQUÉ
EN FRANCE**



+ DE 540 000 M²
de surfaces perméabilisées
en France avec nos produits
drainants en 2024



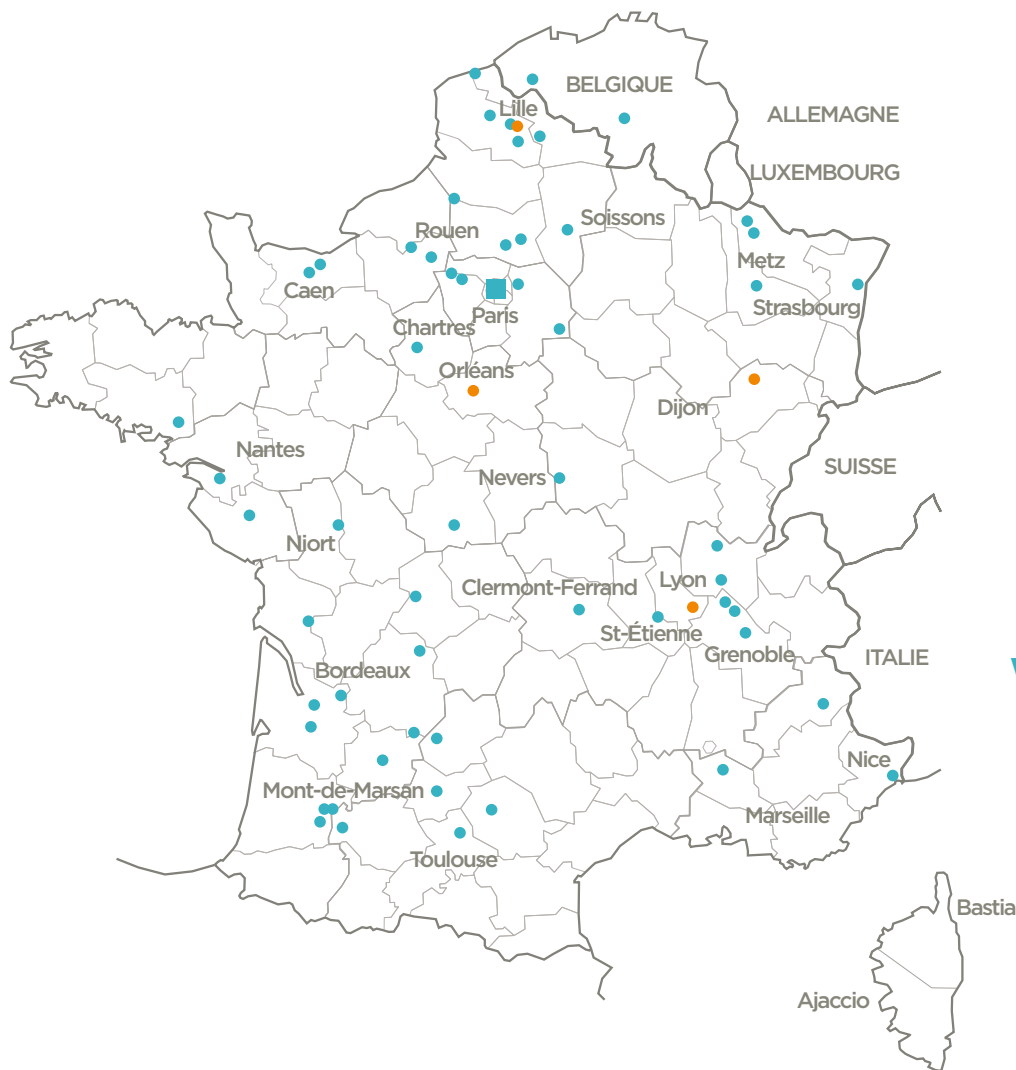
57 USINES
en France
et en Belgique



+ DE 250 MILLIONS
de chiffre d'affaires



+ DE 1 000
collaborateurs



**POUR NOUS
CONTACTER :**

Email :
info@alkern.fr

Site internet :
www.alkern.fr
www.vibromat.com

Téléphone :
0806 808 850

POURQUOI FAIRE APPEL À ALKERN ?

- **Plus de 50 ans d'expérience** dans la fabrication de produits préfabriqués en béton.
- **Un savoir-faire** depuis la voirie, l'assainissement, le mobilier urbain jusqu'à l'univers du bâtiment et de l'aménagement extérieur.
- **Nos équipes à vos côtés** : Du technico-commercial au service logistique en passant par nos Bureaux d'Études.
- **Des outils à votre disposition** : guides de mise en oeuvre, dimensionnement d'ouvrage, calepinage de réseaux...
- **Nos solutions** respectueuses de l'environnement, **100% recyclables**.
- **Notre innovation** au service de vos projets.
- **Notre engagement qualité** pour votre sérénité.

