



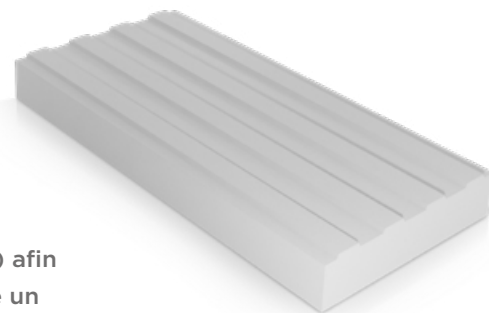
## FACILITER L'ORIENTATION DES PERSONNES MALVOYANTES OU NON-VOYANTES

### grâce à la dalle Guide Canne



### Description

La dalle Guide Canne Alkern s'installe en voirie et ERP (catégories 1 et 2) afin de guider les personnes malvoyantes ou non-voyantes. La dalle présente un contraste tactile et visuel afin d'être détectée au pied, à la canne ou visuellement en fonction des capacités et de l'environnement.



Elle permet d'orienter sur un trajet continu avec ou sans changement de direction depuis un point de départ vers un point d'arrivée. Cette dernière peut être utilisée pour des arrêts de transport en commun ou encore pour une traversée piétonne.

### Caractéristiques

- Dalle en béton moulé
- Coloris : blanc ou gris
- Finition : lisse
- **4 nervures pour une utilisation en bande simple**
- Les caractéristiques dimensionnelles et mécaniques répondent à la norme NF P 98-352 et aux exigences de la marque NF 187 : « Dalles de voirie et toiture en béton, option guidage tactile au sol »

### Les produit

- Une surface antidérapante
- Une surface résistante au gel
- Une surface tactile détectable et contrastée par rapport au sol environnant
- Carrossable par les véhicules légers (charge < 0,9 t par roue) si pose sur sable



### Produit compatible

La Bande d'Éveil de Vigilance (BEV) ou dalle podotactile est utilisée en bordure de quais, de trottoirs, de chaussées routières ou ferroviaires ou en haut d'un escalier pour éveiller la vigilance des personnes à déficience visuelle à l'approche d'une zone dangereuse.

- Pose facile et linéaire
- Coloris : blanc ou gris

# Schémas d'implantation des dalles Guide Canne

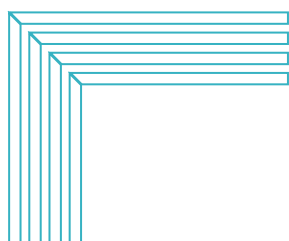
Les méthodes présentées ci-dessous font partie des exemples cités par le Cerema dans le Guide de recommandations « Bandes de Guidage au sol » (Novembre 2015), conformément aux préconisations de la norme NF P 98-352.

**Guider :** implantation en continu avec les nervures placées dans le sens de déplacement.

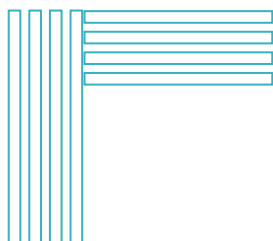


**Changer de direction :** deux types d'implantation des dalles possibles (avec ou sans découpe).

TYPE 1



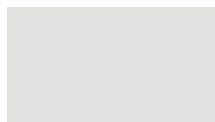
TYPE 2



## Coloris

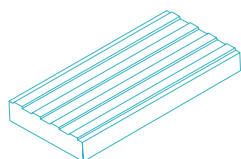


GRIS

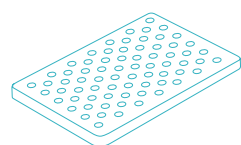


BLANC

## Conditionnement



Dalle Guide Canne						
Dimensions (cm)	Épaisseur (cm)	Classe d'appellation	Poids / unité (kg)	Conditionnement / unité	Coloris	Code article
60 x 27,9	6	T7	31	16**	Blanc	572902



Dalle podotactile						
Dimensions (cm)	Épaisseur (cm)	Classe d'appellation	Poids / unité (kg)	Conditionnement / unité	Coloris	Code article
60,6 x 41,8	4	S4	24	24	Blanc	570021
					Gris	570034
	6	T7*	37	16**	Blanc	570002
					Gris	570013
	8	T11*	49	12**	Blanc	570037
					Gris	570055

\* Possibilité de pose sur plots.

\*\* Vendue à la palette, non détaillable.

**Permettre un choix d'itinéraires :**

implantation des dalles afin de permettre le choix entre plusieurs directions en respectant un espace vide de 70 cm.

