



DESCRIPTION

La dalle Rustique RE-SOURCE, disponible en 3 teintes, offre un mélange subtil de rusticité et de naturel, s'harmonisant parfaitement avec l'esprit de votre maison. Sa composition spécifique, à base des granulats de béton recyclés, en fait une option écologique et responsable.

LES + PRODUITS :

- Antidérapant
- Solution écologique composée en partie des granulats de béton recyclés



FABRIQUÉ
EN FRANCE

CARACTÉRISTIQUES TECHNIQUES

DIMENSIONS :

40 x 40 cm

ÉPAISSEUR :

3,5 cm

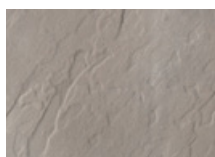
CARACTÉRISTIQUES MÉCANIQUES :

Résistance à la rupture en flexion : $\geq 3,5$ MPa
Charge de rupture minimale en flexion : 3,5 kN

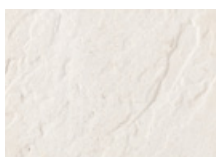
CARROSSABLE :

NON, strictement réservé à un usage piétonnier

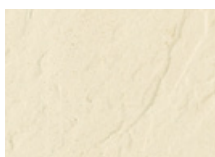
COLORIS DISPONIBLES



Gris



Blanc



Sable

POSE

Pose sur sable et gravillons

Retrouvez les informations de pose en détail dans les notices de pose.



CONDITIONNEMENT

DALLES RUSTIQUE RE-SOURCE					
Désignation	Poids en kg / m ²	Conditionnement		Coloris	Code article
		m ²	Un		
Dalle 40 x 40 cm - ép. 3,5 cm	82	19,2	120	Gris	313843
				Blanc	313844
				Sable	313999

PRÉCAUTIONS D'UTILISATION

Vérifiez dès réception le contenu de votre livraison, car les réclamations concernant l'aspect des produits doivent être faites avant la pose, notre responsabilité se limitant exclusivement au seul remplacement des produits défectueux.

Pour tous les produits béton qui présentent des nuançages de couleur : afin que ces nuançages embellissent votre réalisation, il est indispensable de procéder de la façon suivante :

- La totalité de la livraison doit être sur le chantier avant le démarrage de la pose. Pour toute commande complémentaire du même produit en réassort, mentionnez sa référence et son n° de lot (date de fabrication)
- Ne superposez jamais les palettes
- Puisez simultanément dans toutes les palettes pour obtenir un mélange harmonieux des nuances de couleurs
- Conservez l'étiquette du produit avec le bon de livraison

ENTRETIEN

Le béton est un matériau qui vit, respire, et transpire au gré des saisons et de son environnement.

Afin de le protéger durablement, et de faciliter son entretien régulier, nous vous conseillons d'appliquer une protection de surface qui limitera l'impact des agressions extérieures. Ce traitement est à appliquer à l'issue de la pose sur produit propre, sec, dégraissé, et sera éventuellement à renouveler selon les préconisations du fournisseur.

Un test préalable doit être effectué sur produit non posé afin de vérifier la compatibilité de la protection de surface avec la porosité du béton et s'assurer du rendu final.

Ne pas utiliser de nettoyeurs haute pression ou vapeur, y compris tous les accessoires (buse rotative, brosse...) qui peut dégrader l'état de surface des produits.

