



DESCRIPTION

Dans un esprit haussmannien, la justesse d'un parement chaleureux par sa matière et épuré dans sa forme pour habiller façades et murs intérieurs et extérieurs.

Les moulures de parement sont polyvalentes et idéales pour créer une touche d'élégance, elles peuvent être utilisées comme entourage de porte, plinthe, ou corniche sous plafond.



Utilisation
extérieure



Utilisation
intérieure



DALLAGES POUR SOLS,
ABORDS DE PISCINE
ET PAREMENTS MURAUX



FABRIQUÉ
EN FRANCE

LES + PRODUITS :

- Résistant au gel
- Facilité de pose
- Pose possible à l'intérieur et à l'extérieur
- Moulures droites et d'angle disponibles



Moulure droite



Moulure d'angle

CARACTÉRISTIQUES TECHNIQUES

CARACTÉRISTIQUES D'ASPECT ET DE STRUCTURE :

Les produits ne doivent pas présenter de défauts tels qu'épaufrures, fissures ou écaillages visibles à hauteur d'homme et à 2 m de distance sous éclairage moyen.

DIMENSIONS NOMINALES ET TOLÉRANCES DIMENSIONNELLES :

Parement monoformat : 60 x 30,5 cm - ép. 1,5 cm

Moulure droite : 50 x 9 x 2,5 cm

Moulure d'angle : 17 x 17 x 9 cm - ép. 2,5 cm

Tolérance maximale sur l'épaisseur : ± 3 mm en moyenne

Tolérances maximales pour la longueur et largeur : ± 5 mm en moyenne

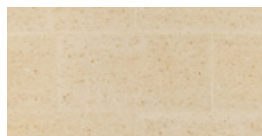
CARACTÉRISTIQUES PHYSIQUES :

Absorption d'eau : ≤ 6 %

UTILISATION :

Intérieure et extérieure

COLORIS DISPONIBLES



Ton pierre nuancé

POSE

Pose collée

Retrouvez les informations de pose en détail dans les notices de pose.



CONDITIONNEMENT

| PAREMENTS PIERRE SCIÉE | | | | |
|--|------------------------|------------------------------------|--------------------------|--------------|
| Désignation | Poids | Condit. | Coloris | Code article |
| Parement Dimensions L. +/- 60 x l. +/- 30,5 cm Packs de 1 m ² 1 m ² = 5 pièces | 35 kg / m ² | 24 m ² soit 24 packs | Ton pierre nuancé | 360008 |
| Moulures droites Dimensions 50 x 9 cm 5 pièces par pack | 2 kg / pack | 75 packs | Ton pierre nuancé | 360065 |
| Moulures d'angle Dimensions 17 x 17 x 9 cm (2 pièces par pack) | 1 kg / pack | 1 pack | Ton pierre nuancé | 360153 |

PRÉCAUTIONS D'UTILISATION

Vérifiez dès réception le contenu de votre livraison, car les réclamations concernant l'aspect des produits doivent être faites avant la pose, notre responsabilité se limitant exclusivement au seul remplacement des produits défectueux.

Pour tous les produits béton qui présentent des nuances de couleur : afin que ces nuances embellissent votre réalisation, il est indispensable de procéder de la façon suivante :

- La totalité de la livraison doit être sur le chantier avant le démarrage de la pose. Pour toute commande complémentaire du même produit en réassort, mentionnez sa référence et son n° de lot (date de fabrication)
- Ne superposez jamais les palettes
- Puisez simultanément dans toutes les palettes pour obtenir un mélange harmonieux des nuances de couleurs
- Conservez l'étiquette du produit avec le bon de livraison

ENTRETIEN

Le béton vit, respire, et transpire au gré des saisons et de son environnement. Afin de le protéger durablement, et de faciliter son entretien régulier, nous vous conseillons d'appliquer une protection de surface qui limitera l'impact des agressions extérieures. Ce traitement est à appliquer à l'issue de la pose sur produit propre et sec, et sera éventuellement à renouveler selon les préconisations du fournisseur.

Ne pas utiliser de nettoyeurs haute pression ou vapeur, y compris tous les accessoires (buse rotative, brosse...) qui peut dégrader l'état de surface des produits.

