



## DESCRIPTION

Moulées à partir d'empreintes confectionnées avec de vraies pierres, les dalles Toscane offrent le charme et l'authenticité des demeures d'autrefois.

### LES + PRODUITS :

- Antidérapant
- Résistant au gel
- Différents formats disponibles
- Disponible en kits margelles de piscine



## CARACTÉRISTIQUES TECHNIQUES

### CARACTÉRISTIQUES D'ASPECT ET DE STRUCTURE :

Les produits ne doivent pas présenter de défauts tels qu'épaufrures, fissures ou écaillages visibles à hauteur d'homme et à 2 m de distance sous éclairage moyen.

### DIMENSIONS NOMINALES ET TOLÉRANCES DIMENSIONNELLES :

**Dalles monoformats :** 61 x 40,5 - Ép. 3 cm  
**Dallages multiformats :** 4 modules indissociables  
61 x 40,5 cm / 40,5 x 40,5 cm / 40,5 x 20 cm / 20 x 20 - Ép. 3 cm  
**Tolérance maximale sur l'épaisseur :** ± 3 mm  
**Tolérances maximales pour la longueur et largeur :** ± 5 mm

### CARACTÉRISTIQUES PHYSIQUES :

**Résistance aux agressions climatiques :** Gel / dégel (sans sels)  
**Absorption d'eau :** ≤ 6%  
**Résistance à l'abrasion :**  
- Essai d'abrasion au disque large : classe U4  
**Longueur de l'empreinte :** ≤ 21 mm  
**Résistance à la glissance :**  
- Pour les dalles : essai avec le pendule SRT.  
- Pour les margelles : essai au plan incliné (Selon l'annexe E de EN 13451-1 > 18° )  
**Résistance au poinçonnement :**  
- Classe P4 : classe U4 + charge de rupture ≥ 2,5 kN et pas de dégradation après trois chocs durs successifs

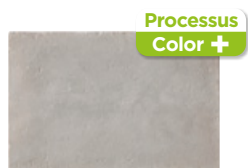
### CARACTÉRISTIQUES MÉCANIQUES :

**Résistance à la rupture en flexion :** ≥ 4 MPa  
**Charge de rupture minimale en flexion :** 2,5 kN (classe H2)

### CARROSSABLE :

**NON**, strictement réservé à un usage piétonnier

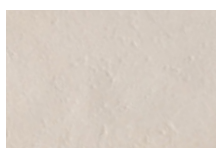
# COLORIS DISPONIBLES



Gris



Sable doré



Blanc argenté

Processus  
Color +

Chaque dalle dans son coloris gris, bénéficie d'un processus de fabrication particulier destiné à fixer la couleur pour en préserver la durabilité, la profondeur et l'uniformité.

**PROTECTION DE SURFACE REQUISE APRÈS LA POSE**

## POSE DES DALLES

Pose collée, sur sable ou gravillons

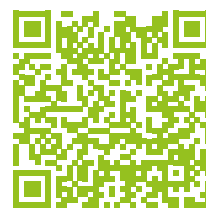
Retrouvez les informations de pose en détail dans les notices de pose.



## POSE DES MARGELLES

Pose collée

Retrouvez les informations de pose en détail dans la notice de pose.



## CONDITIONNEMENT

### DALLES TOSCANE

Désignation	Poids kg / m <sup>2</sup>	Conditionnement		Coloris	Code article
		m <sup>2</sup>	Un		
<b>Dallage multiformat</b> 4 formats (Module de 1,19 m <sup>2</sup> ) - ép. 3 cm	60	Environ 8,33	49 dont 3 en 61 x 40,5 cm, 2 en 40,5 x 40,5 cm, 1 en 40,5 x 20 cm, 1 en 20 x 20 cm	Sable doré	310250
				Blanc argenté	310292
				Gris	310290
<b>Dalle</b> 61 x 40,5 cm - ép. 3 cm	59	8,89	36	Sable doré	310328
				Blanc argenté	310233
				Gris	310240

## KITS MARGELLES DE PISCINE

### KITS MARGELLES DE PISCINE TOSCANE

Désignation	Poids kg / unité	Condit. / unité	Coloris	Code article
<b>Kit margelles de piscine 3 x 6 m</b>	477	30 margelles droites plates 4 angles rentrants 1 sac de mortier à joints 2 sacs de mortier colle	Blanc Argenté	313803
			Gris	313804
<b>Kit margelles de piscine 3 x 7 m</b>	525	34 margelles droites plates 4 angles rentrants 1 sac de mortier à joints 2 sacs de mortier colle	Blanc Argenté	313805
			Gris	313806
<b>Kit margelles de piscine 4 x 8 m</b> ou <b>Couloir de nage 3 x 9 m</b>	597	40 margelles droites plates 4 angles rentrants 1 sac de mortier à joints 2 sacs de mortier colle	Blanc Argenté	313707
			Gris	313708
<b>Kit margelles de piscine 5 x 10 m</b>	742	50 margelles droites plates 4 angles rentrants 1 sac de mortier à joints 3 sacs de mortier colle	Blanc Argenté	313709
			Gris	313710
<b>Option escalier roman</b> Non compatible avec le couloir de nage 3 x 9 m Indissociable de la commande d'un kit	160	10 margelles courbes plates R150 1 sac de mortier colle 1 sac de mortier à joints	Blanc Argenté	313711
			Gris	313712

# ACCESSOIRES DE PISCINE

MARGELLES TOSCANE				
Désignation	Poids kg / unité	Conditionnement / unité	Coloris	Code article
<b>Margelle droite</b> 60,8 x 30,2 cm - ép. 3 cm	12	1	Sable doré	310613
			Blanc argenté	310499
			Gris	310521
<b>Angle rentrant</b> 40,5 x 40,5 cm - ép. 3 cm	10,5		Sable doré	311138
			Blanc argenté	311002
			Gris	311025
<b>Angle sortant</b> 30,2 x 30,2 cm - ép. 3 cm	6,5		Sable doré	311355
			Blanc argenté	311780
			Gris	311784
<b>Margelle courbe</b> R 150 cm - largeur 30,2 cm 10 unités 1/2 cercle ép. 3 cm	11		Sable doré	311354
			Blanc argenté	311790
			Gris	311794

## PRÉCAUTIONS D'UTILISATION

**Vérifiez dès réception le contenu de votre livraison, car les réclamations concernant l'aspect des produits doivent être faites avant la pose, notre responsabilité se limitant exclusivement au seul remplacement des produits défectueux.**

Pour tous les produits béton qui présentent des nuancages de couleur : afin que ces nuancages embellissent votre réalisation, il est indispensable de procéder de la façon suivante :

- La totalité de la livraison doit être sur le chantier avant le démarrage de la pose. Pour toute commande complémentaire du même produit en réassort, mentionnez sa référence et son n° de lot (date de fabrication)
- Ne superposez jamais les palettes
- Puisez simultanément dans toutes les palettes pour obtenir un mélange harmonieux des nuances de couleurs
- Conservez l'étiquette du produit avec le bon de livraison

## ENTRETIEN

Le béton est un matériau qui vit, respire, et transpire au gré des saisons et de son environnement.

Afin de le protéger durablement, et de faciliter son entretien régulier, nous vous conseillons d'appliquer une protection de surface qui limitera l'impact des agressions extérieures. Ce traitement est à appliquer à l'issue de la pose sur produit propre, sec, dégraissé, et sera éventuellement à renouveler selon les préconisations du fournisseur.

Un test préalable doit être effectué sur produit non posé afin de vérifier la compatibilité de la protection de surface avec la porosité du béton et s'assurer du rendu final.

Ne pas utiliser de nettoyeurs haute pression ou vapeur, y compris tous les accessoires (buse rotative, brosse...) qui peut dégrader l'état de surface des produits.

