

Rampant pour plateau

Sécurité routière



Le rampant pour plateau Alkern permet de prévenir l'automobiliste d'un passage en zone mixte, avec une présence importante de piétons, par l'intermédiaire de son revêtement contrasté et de sa légère pente.

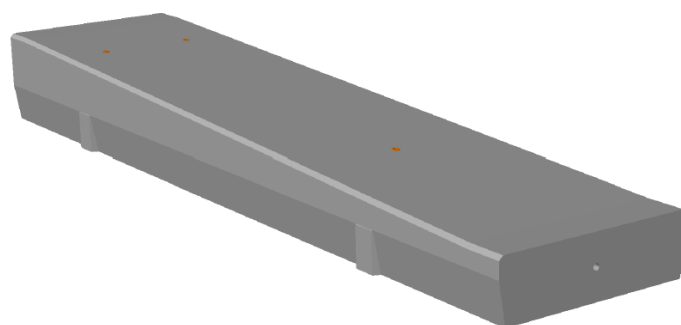
▪ Domaines d'application

Pour chaussée neuve ou existante :

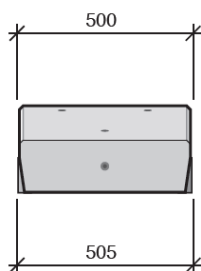
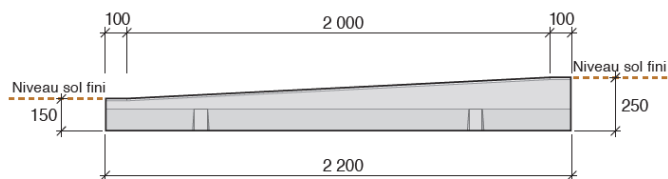
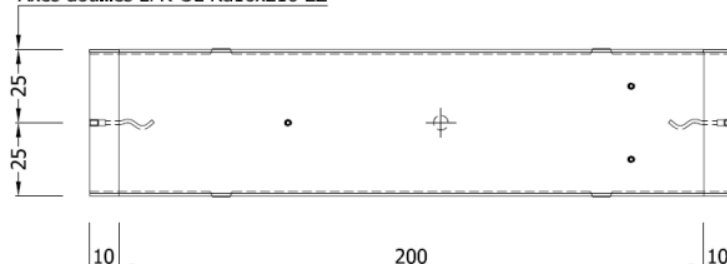
- Zones 30 ou zones de rencontres
- Eco-quartiers
- Zone commerçante
- Devant un établissement scolaire

▪ Intérêts de la solution

- De couleur claire pour un contraste visuel important
- Un état de surface résistant à l'abrasion et anti-glissance pour la sécurité de tous les usagers
- Un élément de sécurité routière
- Une pente de 5% conforme à la norme NF P 98-300 sur les ralentisseurs sans érosion ni déformation



Axes douilles LFR-OL Rd16x216 EZ



▪ Caractéristiques

Longueur (mm)	Largeur (mm)	Epaisseur (mm)	Poids (kg)
2200	500	150/250	500

La valeur de la résistance à la glissance à l'état humide est de 90. (D'après la norme NP P 98-300 ralentisseurs routiers de type dos d'âne ou de type trapézoïdal cette valeur sera supérieure à 45)

Finition et coloris : Sablée – Blanc cassé (Ref. 3965)
Sablée – Gris (Ref. 3581)

▪ Mise en œuvre

- Réalisation des couches de fondation
- Manutention à l'aide de douilles inox DN 16
- Mise en place de l'élément sur un mortier de pose ou un gros béton (compris joint de dilatation entre élément)