

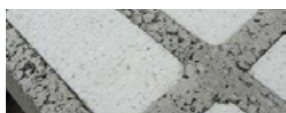


# Mise en œuvre bloc isolant à joint mince BLOC CONFORT +



## 1. Sens de pose des blocs :

Face avec les parois plus larges sur le dessus



Face avec les parois plus étroites sur le dessus



Les blocs sont livrés dans le sens de pose, conformément à la norme NF (52.1.3 Partie 2). Attention à ne pas changer de sens de pose en cours de chantier.

## 2. Préparation du mortier Alkercol :

**Dosage : 7 à 9 litres d'eau pour 25 kg de colle**

**Brassage : au malaxeur. Si le mélange a épaissi, remalaxer légèrement à la truelle, sans ajouter d'eau**



## 3. Application du mortier - colle :

- Appliquer sur une surface propre et dépoussiérée
- Hauteur minimale des cordons de colle : 10 mm (le mortier doit refluer à la pose du bloc supérieur)
- Dérouler par longueurs de 3 mètres maximum à l'aide du rouleau applicateur à 3 lignes de colle ALKERN



## 4. Encollage des Joints verticaux :

Les joints verticaux sont obligatoires pour :

- Coupes
- Angles (coller la surface latérale)
- Trumeaux < 1,20 m
- Zones sismiques



## 5. Harpage des blocs :

Respecter un harpage entre les joints verticaux égal à la moitié de la longueur d'un bloc (et au minimum d'1/3 de sa longueur selon le DTU 20.1)



## 6. Remplissage des espaces vides

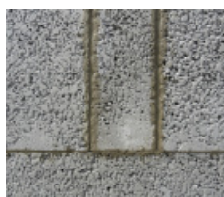
Pour combler une section, la solution à privilégier dépend de la taille de l'espace vide.



De 1 à 3 mm encollage à l'Alkercol



De 3 mm à 5cm mortier isolant (type Batiponce ou 159 Lankotherm)



Plus de 5 cm coupe collée

## 7. Application de l'enduit :

Les points clés :

- Support Rt2 absorbant
- Enduit monocouche
- Humidifier le support avant d'enduire
- 2 passes frais sur frais (1h à 48h entre les 2). Avant l'application de la 2<sup>ème</sup> passe contrôler le début de figeage de la 1<sup>ère</sup> passe
- Entoilage aux intersections de plancher, conforme au DTU 20.1



Se référer à la fiche de mise en œuvre disponible sur [www.alkern.fr](http://www.alkern.fr) ou auprès de nos commerciaux.

Pose conforme au DTU 26.1

Téléchargez le guide complet de mise en œuvre des blocs légers à joint mince

