

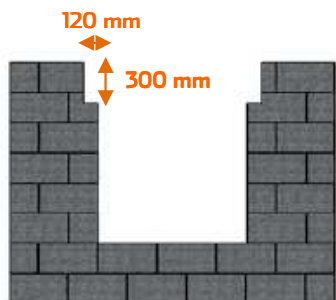


Mise en œuvre ISOL'COFFRE



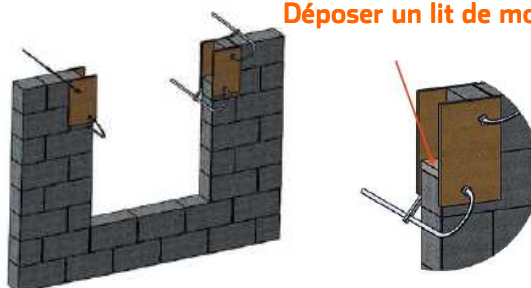
Réaliser les découpes dans le mur :

Respecter une réservation de 300 x 120 mm de chaque côté



Coffrer les ouvertures :

Déposer un lit de mortier



Positionner le coffre



- Etayer : adapter le nombre d'étais à la longueur de l'ouverture (1 étau tous les 80 cm)
- Vérifier les hauteurs, niveaux et alignements

Sceller les côtés du coffre au mortier



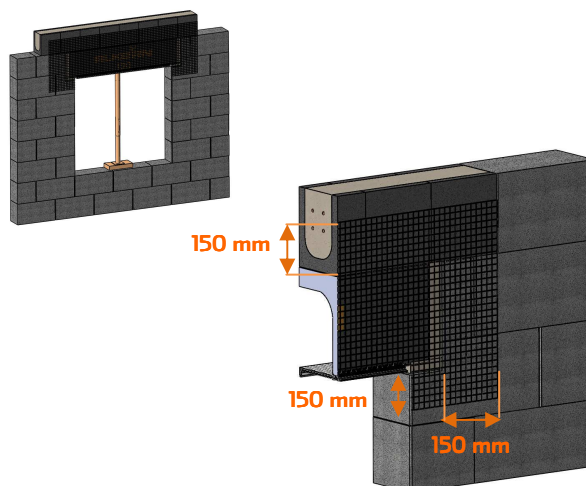
Chaînages horizontaux

Les chaînages au-dessus du coffre sont indispensables



Renforts

A l'application de l'enduit, renforcer à l'aide d'une trame (1 horizontale et 2 verticales)



Téléchargez le guide complet de mise en œuvre des blocs légers