



## DESCRIPTION

Disponible en 4 teintes et différents formats à combiner selon vos goûts et vos envies, la collection de dalles et margelles s'adapte à tous les styles et toutes les ambiances.

### LES + PRODUITS :

- Résistant au gel
- Antidérapant
- Large gamme d'accessoires
- Pose sur plots facile et rapide (ép. 3,6 cm et 4,5 cm)
- Disponible en kits margelles de piscine
- Différents formats disponibles



## CARACTÉRISTIQUES TECHNIQUES

### CARACTÉRISTIQUES D'ASPECT ET DE STRUCTURE :

Les produits ne doivent pas présenter de défauts tels qu'épaufrures, fissures ou écaillages visibles à hauteur d'homme et à 2 m de distance sous éclairage moyen.

### DIMENSIONS NOMINALES ET TOLÉRANCES DIMENSIONNELLES :

#### Dalles monoformats :

- 40 x 40 - ép. 2,5 ou 3,6 cm (classe T7)
- 50 x 50 - ép. 2,5 ou 3,6 cm (classe T7)
- 75 x 50 - ép. 2,5 ou 3,5 cm ou ép 4,5 cm (classe T7)

**Margelle plate :** 50 x 33 cm - ép. 3,5 cm (margelles courbes / angles disponibles)

**Margelle plate inclinée :** 50 x 28 cm - ép. 3,5 à 4,5 cm (margelles courbes / angles disponibles)

**Margelle galbée arrière arrondi largeur 25 :** 50 x 25 - ép. 2,5 à 4,8 cm (margelles courbes / angles disponibles)

**Margelle galbée arrière arrondi largeur 32 :** 50 x 32 - ép. 3,4 à 6,2 cm (margelles courbes / angles disponibles)

**Tolérance maximale sur l'épaisseur :** ± 3mm en moyenne

**Tolérances maximales pour la longueur et largeur :** ± 5mm en moyenne

### CARACTÉRISTIQUES PHYSIQUES :

**Résistance aux agressions climatiques :** Gel / dégel (avec et sans sels)

**Absorption d'eau :** ≤ 6 %

**Résistance à l'abrasion :**

- Essai d'abrasion au disque large : classe U4

**Longueur de l'empreinte :** ≤ 21 mm

**Résistance à la glissance :**

- Pour les dalles : essai avec le pendule SRT.
- Pour les margelles : essai au plan incliné (Selon l'annexe E de EN 13451-1 > 18°)

**Résistance au poinçonnement :**

- Classe P4 : classe U4 + charge de rupture ≥ 2,5 kN et pas de dégradation après trois chocs durs successifs

### CARACTÉRISTIQUES MÉCANIQUES :

**Résistance à la rupture en flexion :** ≥ 4 MPa

**Charge de rupture minimale en flexion :**

- Dalles d'épaisseur 2,5 cm : 2,5 kN (classe H2)
- Dalles d'épaisseur 3,5 cm : 5 kN (classe H3)
- Dalles d'épaisseur 3,6 cm ou 4,5 cm : 7 kN (classe T7)

### CARROSSABLE :

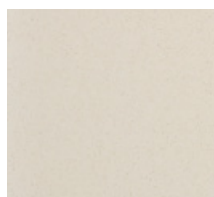
**Non**, strictement réservé à un usage piétonnier

# COLORIS DISPONIBLES

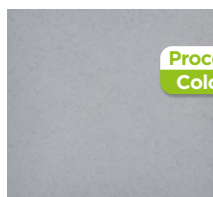
Processus  
Color +

Chaque dalle dans son coloris gris, bénéficie d'un processus de fabrication particulier destiné à fixer la couleur pour en préserver la durabilité, la profondeur et l'uniformité.

PROTECTION DE SURFACE REQUISE APRÈS LA POSE.



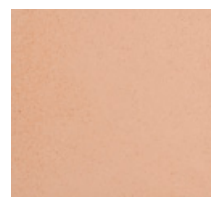
Ton pierre nuancé



Gris nuancé



Quercy



Rose provence

## POSE DES DALLES

Épaisseur 2,5 cm : pose collée

Épaisseur 3,5 cm : pose sur sable ou gravillons ou collée

Épaisseur 3,6 cm : pose sur plots, pose sur sable, gravillons ou collée

Épaisseur 4,5 cm : pose sur sable ou gravillons ou sur plots ou collée

Retrouvez les informations de pose en détail dans les notices de pose.



## POSE DES MARGELLES

Pose collée

Retrouvez les informations de pose en détail dans les notices de pose.



## CONDITIONNEMENT

DALLES RUSTIQUE BULLÉE					
Désignation	Poids kg / m <sup>2</sup>	Conditionnement		Coloris	Code article
		m <sup>2</sup>	Un		
<b>ÉPAISSEUR 2,5 CM</b>					
Dalle 40 x 40 cm	56	15,36	96	Ton pierre nuancé	310446
				Gris nuancé	311057
				Rose provence	310565
				Quercy	310766
Dalle 50 x 50 cm	59	22	88	Ton pierre nuancé	310023
				Gris nuancé	310158
				Rose provence	310294
				Quercy	310293
Dalle 75 x 50 cm		15,75	42	Ton pierre nuancé	310434
				Gris nuancé	310318
<b>ÉPAISSEUR 3,5 CM</b>					
Dalle 75 x 50 cm	77	11,63	31	Ton pierre nuancé	310316
				Gris nuancé	310209
<b>ÉPAISSEUR 3,6 CM</b>					
Dalle 40 x 40 cm (classe T7)	84	11,52	72	Ton pierre nuancé	313852
				Gris nuancé	313853
				Rose provence	313854
				Quercy	313855
Dalle 50 x 50 cm (classe T7)	84	15	60	Ton pierre nuancé	313845
				Gris nuancé	313846
				Rose provence	313856
				Quercy	313857
<b>ÉPAISSEUR 4,5 CM</b>					
Dalle 75 x 50 cm (Classe T7)	109	8,62	23	Ton pierre nuancé	310560
				Gris nuancé	310442

# KITS MARGELLES DE PISCINE

KITS MARGELLES DE PISCINE RUSTIQUE BULLÉE				
Désignation	Poids kg / unité	Condit. / unité	Coloris	Code article
<b>LARGEUR 33 CM</b>				
Kit margelles de piscine 3 x 6 m (angles R15)	628,4	36 margelles droites plates 4 angles rentrants 1 sac de mortier à joints 2 sacs de mortier colle	Ton pierre nuancé	313785
			Gris nuancé	313786
Kit margelles de piscine 3 x 7 m (angles R15)	681,6	40 margelles droites plates 4 angles rentrants 1 sac de mortier à joints 2 sacs de mortier colle	Ton pierre nuancé	313801
			Gris nuancé	313802
Kit margelles de piscine 4 x 8 m ou Couloir de nage 3 x 9 m (angles R15)	788	48 margelles droites plates 4 angles rentrants R15 1 sac de mortier à joints 2 sacs de mortier colle	Ton pierre nuancé	313695
			Gris nuancé	313696
Kit margelles de piscine 5 x 10 m (angles R15)	972	60 margelles droites plates 4 angles rentrants R15 1 sac de mortier à joints 3 sacs de mortier colle	Ton pierre nuancé	313697
			Gris nuancé	313698
Kit margelles de piscine 4 x 8 m ou Couloir de nage 3 x 9 m (angles vifs)	788	48 margelles droites plates 4 angles rentrants vifs 1 sac de mortier à joints 2 sacs de mortier colle	Ton pierre nuancé	313748
			Gris nuancé	313749
Option escalier roman Non compatible avec couloir de nage 3 x 9 m Indissociable de la commande d'un kit	192	1 angle sortant droite / gauche 10 margelles courbes plates R150 1 sac de mortier colle 1 sac de mortier à joints	Ton pierre nuancé	313699
			Gris nuancé	313700
<b>LARGEUR 28 CM</b>				
Kit margelles de piscine 4 x 8 m ou Couloir de nage 3 x 9 m (angles R15) (gamme plate inclinée)	737	48 margelles droites plates inclinées 4 angles rentrants plats inclinés R15 1 sac de mortier à joints 2 sacs de mortier colle	Ton pierre nuancé	313750
Kit margelles de piscine 5 x 10 m (angles R15) (gamme plate inclinée)	912	60 margelles droites plates inclinées 4 angles rentrants plats inclinés R15 1 sac de mortier à joints 3 sacs de mortier colle	Ton pierre nuancé	313751
Option escalier roman Non compatible avec couloir de nage 3 x 9 m Indissociable de la commande d'un kit	192	1 angle sortant droite / gauche 10 margelles courbes plates R150 1 sac de mortier à joints 1 sac de mortier colle	Ton pierre nuancé	313789

# GAMME DE MARGELLES

MARGELLES PLATES RUSTIQUE BULLÉE			
Désignation	Poids / unité en kg	Condit./unité	Coloris
<b>LARGEUR 33 CM</b>			
<b>Margelle droite plate</b> 50 cm - ép. 3,5 cm	13,3	60	Ton pierre / Gris nuancé / Rose provence / Quercy
<b>1/2 Margelle droite plate</b> 25 cm - ép. 3,5 cm	6,7	120	
<b>Angle rentrant plat</b> R15 - ép. 3,5 cm	18,65	40	
<b>Angle rentrant plat</b> R25 - ép. 3,5 cm	18	20	
<b>Angle rentrant plat</b> VIF - ép. 3,5 cm	18,65	40	
<b>Angle sortant plat</b> VIF - ép. 3,5 cm	11,83	24	
<b>Angle sortant droite roman plat</b> Départ droite pour escalier roman R150 - ép. 3,5 cm	16	10	
<b>Angle sortant gauche roman plat</b> Départ gauche pour escalier roman R150 - ép. 3,5 cm			
<b>Margelle courbe plate</b> R50 - 61 - 75 - 100 - 122 - 135 - 150 - 200 - 250 - 300 - 500 - ép. 3,5 cm	11	48	
<b>Margelle courbe plate inversée</b> R100 - 150 - 200 - 250 - 300 - 500 - ép. 3,5 cm	11,31	36	

MARGELLES PLATES INCLINÉES RUSTIQUE BULLÉE			
Désignation	Poids / unité en kg	Condit./unité	Coloris
<b>LARGEUR 28 CM</b>			
<b>Margelle droite plate inclinée</b> 50 cm - ép. 3,5 à 4,5 cm	12,5	60	Ton pierre / Rose provence / Quercy
<b>1/2 Margelle droite plate inclinée</b> 25 cm - ép. 3,5 à 4,5 cm	6,9	120	
<b>Angle rentrant plat incliné</b> R15 - ép. 3,5 à 4,5 cm	15,5	40	
<b>Angle rentrant plat incliné</b> VIF - ép. 3,5 à 4,5 cm	15,8		
<b>Angle sortant plat incliné</b> VIF - ép. 3,5 à 4,5 cm	10	24	
<b>Angle sortant droite plat incliné</b> Départ droite pour escalier roman R150 - ép. 3,5 à 4,5 cm	11,4	10	
<b>Angle sortant gauche plat incliné</b> Départ gauche pour escalier roman R150 - ép. 3,5 à 4,5 cm			
<b>Margelle courbe plate inclinée</b> R50 - 60 - 100 - 150 - 175 - 200 - 225 - 250 - 275 - 300 - 750 - 950 - ép. 3,5 à 4,5 cm	12	48	
<b>Margelle courbe plate inclinée Inversée</b> R150 - 185 - 200 - 250 - ép. 3,5 à 4,5 cm		36	

## MARGELLES GALBÉES RUSTIQUE BULLÉE

Désignation	Poids / unité en kg	Condit./unité	Coloris
<b>LARGEUR 32 CM</b>			
<b>Margelle droite galbée</b> 50 cm - ép. 3,4 à 6,2 cm arrière arrondi	14,5	60	<b>Ton pierre / Rose provence / Quercy</b>
<b>Angle rentrant galbé</b> 49,8 x 49,8 cm - ép. 3,4 à 6,2 cm arrière arrondi R15	19,15	40	
<b>Angle rentrant galbé</b> 50 x 50 cm - ép. 3,4 à 6,2 cm VIF arrière arrondi	19,9		
<b>Angle rentrant galbé</b> 57 x 57 cm - ép. 3,4 à 6,2 cm arrière arrondi R25	23,7	20	
<b>Angle sortant droite roman galbé</b> arrière arrondi Départ droite pour escalier roman R150 - ép. 3,4 à 6,2 cm	17	10	
<b>Angle sortant gauche roman galbé</b> arrière arrondi Départ gauche pour escalier roman R150 - ép. 3,4 à 6,2 cm	17		
<b>Angle sortant galbé</b> 37 x 37 cm - ép. 3,4 à 6,2 cm arrière arrondi VIF Départ pour escalier rectangulaire	13,7	24	
<b>Angle sortant galbé</b> 49,5 x 49,5 cm - ép. 3,4 à 6,2 cm arrière arrondi Départ pour escalier rectangulaire	20		
<b>Margelle courbe galbée</b> arrière arrondi R61 - 90 - 100 - 122 - 150 - 175 - 200 - 225 - 250 - 300 - 400 - 500 - ép. 3,4 à 6,2 cm	-	48	
<b>Margelle courbe galbée</b> Inversée arrière arrondi R61 - 90 - 100 - 122 - 150 - 175 - 200 - 225 - 250 - 300 - 400 - 500 - ép. 3,4 à 6,2 cm	-		
<b>LARGEUR 25 CM</b>			
<b>Margelle droite galbée</b> Arrière arrondi 50 cm - ép. 2,5 à 4,8 cm	9,4	96	<b>Ton pierre / Rose provence / Quercy</b>
<b>Angle rentrant galbé</b> 44,7 x 44,7 cm - ép. 2,5 à 4,8 cm R15 Arrière arrondi	12,1	40	
<b>Angle rentrant galbé</b> 44,7 x 44,7 cm - ép. 2,5 à 4,8 cm R10 Arrière arrondi			
<b>Angle sortant galbé</b> VIF 29 x 29 cm - ép. 2,5 à 4,8 cm Départ droite pour escalier rectangulaire Arrière arrondi	6,7	24	
<b>Angle sortant gauche roman galbé à 45°</b> Gauche pour escalier roman R95 Arrière arrondi - ép. 2,5 à 4,8 cm	13,2	10	
<b>Angle sortant droite roman galbé à 45°</b> Droite pour escalier roman R95 Arrière arrondi - ép. 2,5 à 4,8 cm			
<b>Angle sortant gauche roman galbé à 90°</b> Gauche pour escalier roman R75 Arrière arrondi - ép. 2,5 à 4,8 cm			
<b>Angle sortant droite roman galbé à 90°</b> Droite pour escalier roman R75 Arrière arrondi - ép. 2,5 à 4,8 cm			
<b>Angle sortant gauche roman galbé à 90°</b> Gauche pour escalier roman R150 Arrière arrondi - ép. 2,5 à 4,8 cm			
<b>Angle sortant droite roman galbé à 90°</b> Droite pour escalier roman R150 Arrière arrondi - ép. 2,5 à 4,8 cm			
<b>Margelle courbe galbée</b> R150 - ép. 2,5 à 4,8 cm	9,1	48	
<b>Margelle courbe galbée</b> R75 - ép. 2,5 à 4,8 cm			
<b>Margelle courbe galbée</b> R95 - ép. 2,5 à 4,8 cm			

# ACCESSOIRES DE PISCINE

ACCESSOIRES DE PISCINE			
Désignation	Poids kg / unité	Condit./unité	Coloris
<b>Dalle SKIMMER + Couvercle</b> 26,5 x 26,5 cm - ép. 3,5 cm	4,5	1	Ton pierre nuancé / Gris nuancé / Quercy / Rose provence
<b>Couvercle SKIMMER</b> Diam. 22,5 cm - ép. 2cm	1,8		
<b>Grille écoulement droit</b> 49 x 24 cm - ép. 3,7 cm	8,5	80	
<b>Angle grille écoulement</b> 30 x 24 cm - ép. 3,7 cm	6,5	40	
<b>Pédiluve</b> Bac à douche 68 x 68 cm Profondeur 8,5 cm à l'extérieur Profondeur 5 cm à l'intérieur	55	5	
<b>Pédiluve</b> 4 dalles 50 x 50 cm incurvées - ép. 3 cm à 1,7 cm Siphon PVC carrée au centre (fourni)	54		

# DESSUS DE MUR

DESSUS DE MUR RUSTIQUE BULLÉE					
Désignation	Nombre d'unité au ml	Poids kg / unité	Condit./unité	Coloris	Code article
<b>Dessus de mur 2 pentes</b> 50 x 25 cm - ép. 3,5 / 4,5 cm Pour un mur de 15 cm	2	10	60	Ton pierre nuancé	330114
<b>Dessus de mur plat</b> 50 x 25 cm - ép. 4,5 cm our un mur de 15 cm		12			330117
<b>Dessus de mur arrondi</b> 50 x 25 cm - ép. 3,5 / 5 cm Pour un mur de 15 cm		11			330161
<b>Dessus de mur 2 pentes</b> 50 x 30 cm - ép. 4 / 6 cm Pour un mur de 20 cm		16	48		330084
<b>Dessus de mur plat</b> 50 x 30 cm - ép. 5 cm Pour un mur de 20 cm					330057
<b>Dessus de mur arrondi</b> 50 x 30 cm - ép. 4 / 6 cm Pour un mur de 20 cm					330241
<b>Chapeau de pilier</b> 36 x 36 cm - ép. 4 / 5 cm	-	13	30	Ton pierre nuancé	330169
<b>Chapeau de pilier</b> 46 x 46 cm - ép. 3 / 5 cm		14			330158

# PRÉCAUTIONS D'UTILISATION

---

**Vérifiez dès réception le contenu de votre livraison, car les réclamations concernant l'aspect des produits doivent être faites avant la pose, notre responsabilité se limitant exclusivement au seul remplacement des produits défectueux.**

Pour tous les produits béton qui présentent des nuancages de couleur : afin que ces nuancages embellissent votre réalisation, il est indispensable de procéder de la façon suivante :

- La totalité de la livraison doit être sur le chantier avant le démarrage de la pose. Pour toute commande complémentaire du même produit en réassort, mentionnez sa référence et son n° de lot (date de fabrication)
- Ne superposez jamais les palettes
- Puisez simultanément dans toutes les palettes pour obtenir un mélange harmonieux des nuances de couleurs
- Conservez l'étiquette du produit avec le bon de livraison
- Non utilisation de nettoyeur haute pression

## ENTRETIEN

---

Le béton est un matériau qui vit, respire, et transpire au gré des saisons et de son environnement.

Afin de le protéger durablement, et de faciliter son entretien régulier, nous vous conseillons d'appliquer une protection de surface qui limitera l'impact des agressions extérieures. Ce traitement est à appliquer à l'issue de la pose sur produit propre, sec, dégraissé, et sera éventuellement à renouveler selon les préconisations du fournisseur.

Un test préalable doit être effectué sur produit non posé afin de vérifier la compatibilité de la protection de surface avec la porosité du béton et s'assurer du rendu final.

Ne pas utiliser de nettoyeurs haute pression ou vapeur, y compris tous les accessoires (buse rotative, brosse...) qui peut dégrader l'état de surface des produits.

