



## DESCRIPTION

Blocs à assembler pour obtenir une entrée chaleureuse et accueillante.

### LES + PRODUITS :

- Une gamme complète : blocs piliers et accessoires (chapeaux, chaperon de mur assortis)
- Système d'emboîtement pour faciliter la pose
- Prêt à l'emploi



ANTHRACITE



SABLE

## CARACTÉRISTIQUES

### DIMENSIONS (EN CM) :

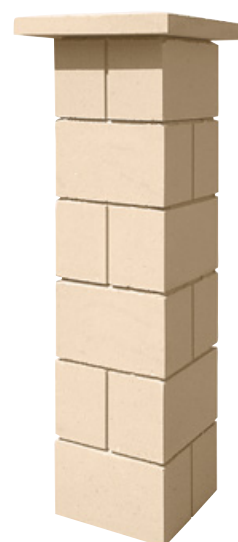
38 x 38 x 20 cm  
28,5 x 28,5 x 20 cm

### POIDS (EN KG) :

38 x 38 x 20 cm : 25 kg / unité  
28,5 x 28,5 x 20 cm : 17 kg / unité

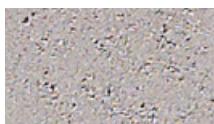


GRIS

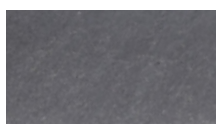


SABLE

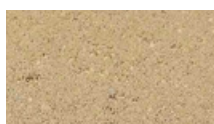
## COLORIS DISPONIBLES



Gris



Anthracite  
(Uniquement en  
dimensions 28,5 x 28,5 cm)

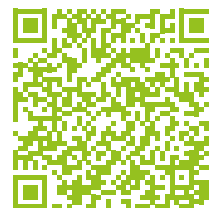


Sable

## POSE

Base collée avec un mortier de scellement puis emboîtement de chaque élément et remplissage

Retrouvez les informations de pose en détail dans les notices de pose.



## CONDITIONNEMENT

PILIERS PIERLISSE					
Désignation	Nombre d'unité au ml	Poids kg /unité	Conditionnement/ unité	Coloris	Code article
38 x 38 x 20 cm	5	25	45	Gris	330027
				Sable	313768
28,5 x 28,5 x 20 cm		17	80	Gris	330020
				Sable	313769
			64	Anthracite	330879

\* Pour connaître les conditions spécifiques de disponibilité, référez-vous au tarif.

## PRÉCAUTIONS D'UTILISATION

**Vérifiez dès réception le contenu de votre livraison, car les réclamations concernant l'aspect des produits doivent être faites avant la pose, notre responsabilité se limitant exclusivement au seul remplacement des produits défectueux.**

Pour tous les produits béton qui présentent des nuances de couleur : afin que ces nuances embellissent votre réalisation, il est indispensable de procéder de la façon suivante :

- La totalité de la livraison doit être sur le chantier avant le démarrage de la pose. Pour toute commande complémentaire du même produit en réassort, mentionnez sa référence et son n° de lot (date de fabrication)
- Ne superposez jamais les palettes
- Puisez simultanément dans toutes les palettes pour obtenir un mélange harmonieux des nuances de couleurs.
- Conservez l'étiquette du produit avec le bon de livraison

## ENTRETIEN

Le béton est un matériau qui vit, respire, et transpire au gré des saisons et de son environnement.

Afin de le protéger durablement, et de faciliter son entretien régulier, nous vous conseillons d'appliquer une protection de surface qui limitera l'impact des agressions extérieures. Ce traitement est à appliquer à l'issue de la pose sur produit propre, sec, dégraissé, et sera éventuellement à renouveler selon les préconisations du fournisseur.

Un test préalable doit être effectué sur produit non posé afin de vérifier la compatibilité de la protection de surface avec la porosité du béton et s'assurer du rendu final.

Ne pas utiliser de nettoyeurs haute pression ou vapeur, y compris tous les accessoires (buse rotative, brosse...) qui peut dégrader l'état de surface des produits.

