



DESCRIPTION

Les carreaux Périgord en terre cuite s'adaptent à tous les sols pour des ambiances chaleureuses. Ils peuvent être associés à des navettes aspect vieux chêne.

LES + PRODUITS :

- Facilité de pose
- Style authentique



Utilisation
intérieure



DALLAGES POUR SOLS,
ABORDS DE PISCINE
ET PAREMENTS MURAUX



FABRIQUÉ
EN FRANCE

CARACTÉRISTIQUES TECHNIQUES

CARACTÉRISTIQUES D'ASPECT ET DE STRUCTURE :

Les produits ne doivent pas présenter de défauts tels qu'épaufrures, fissures ou écaillage visibles à hauteur d'homme et à 2 m de distance sous éclairage moyen.

DIMENSIONS NOMINALES ET TOLÉRANCES DIMENSIONNELLES :

Monoformat : 20 x 20 cm / 30 x 30 cm

Épaisseur : 1,5 cm

Tolérance maximale sur l'épaisseur : ± 3 mm en moyenne

Tolérances maximales pour la longueur et largeur : ± 5 mm en moyenne

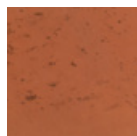
CARACTÉRISTIQUES PHYSIQUES :

Absorption d'eau : ≤ 6 %

UTILISATION :

Intérieure

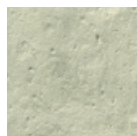
COLORIS DISPONIBLES



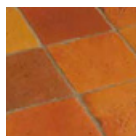
Rouge flamme



Rose incarnat



Ton pierre



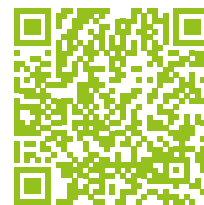
Arpège

POSE

Pose collée

Pose à joint nul interdite, la largeur minimale des joints est de 5 mm (mortier spécial pour joint)

Retrouvez les informations de pose en détail dans les notices de pose.



CONDITIONNEMENT

CARRELAGE PÉRIGORD				
Désignation	Poids	Condit.	Coloris	Code article
Carreaux Périgord 20 x 20 cm - ép. 1,5 cm 72 packs de 0,466 m ² /palette Dimensions exactes 19,7 x 19,7 cm	31,7 kg / m ²	33,55 m ²	Rouge flamme	370002
			Ton pierre nuancé	370027
			Rose incarnat	370017
Carreaux Périgord Arpège 20 x 20 cm - ép. 1,5 cm 72 packs de 0,47 m ² /palette Dimensions exactes 19,7 x 19,7 cm Vendu par multiple de 2 packs pour obtenir une harmonie de couleur	34,35 kg / m ²	33,5 m ²	Arpège (mélange de 4 coloris)	370005
Carreaux Périgord 30 x 30 cm - ép. 1,5 cm 58 packs de 0,53 m ² /palette Dimensions exactes 29,8 x 29,8 cm	33,3 kg / m ²	30,91 m ²	Rouge flamme	370004
			Ton pierre nuancé	370018
			Rose incarnat	370036

PRÉCAUTIONS D'UTILISATION

Vérifiez dès réception le contenu de votre livraison, car les réclamations concernant l'aspect des produits doivent être faites avant la pose, notre responsabilité se limitant exclusivement au seul remplacement des produits défectueux.

Pour tous les produits béton qui présentent des nuances de couleur : afin que ces nuances embellissent votre réalisation, il est indispensable de procéder de la façon suivante :

- La totalité de la livraison doit être sur le chantier avant le démarrage de la pose. Pour toute commande complémentaire du même produit en réassort, mentionnez sa référence et son n° de lot (date de fabrication)
- Ne superposez jamais les palettes
- Puisez simultanément dans toutes les palettes pour obtenir un mélange harmonieux des nuances de couleurs
- Conservez l'étiquette du produit avec le bon de livraison

ENTRETIEN

Le béton vit, respire, et transpire au gré des saisons et de son environnement. Afin de le protéger durablement, et de faciliter son entretien régulier, nous vous conseillons d'appliquer une protection de surface qui limitera l'impact des agressions extérieures. Ce traitement est à appliquer à l'issue de la pose sur produit propre et sec, et sera éventuellement à renouveler selon les préconisations du fournisseur.

Ne pas utiliser de nettoyeurs haute pression ou vapeur, y compris tous les accessoires (buse rotative, brosse...) qui peut dégrader l'état de surface des produits.

