



## DESCRIPTION

Un clin d'œil aux vieilles bâtisses en pierre ! Solide, durable et facile d'entretien, une collection pleine de cachet pour créer une ambiance rustique ou sobrement monacale.

### LES + PRODUITS :

- Résistant au gel
- Pose possible à l'intérieur et à l'extérieur
- Large gamme d'accessoires



Utilisation  
extérieure



Utilisation  
intérieure



DALLAGES POUR SOLS,  
ABORDS DE PISCINE  
ET PAREMENTS MURAUX



FABRIQUÉ  
EN FRANCE

## CARACTÉRISTIQUES TECHNIQUES

### CARACTÉRISTIQUES D'ASPECT ET DE STRUCTURE :

Les produits ne doivent pas présenter de défauts tels qu'épaufrures, fissures ou écaillages visibles à hauteur d'homme et à 2 m de distance sous éclairage moyen.

### DIMENSIONS NOMINALES ET TOLÉRANCES DIMENSIONNELLES :

#### Parements multiformats

Épaisseur :  $\pm 2$  cm

Tolérance maximale sur l'épaisseur :  $\pm 3$  mm en moyenne

Tolérances maximales pour la longueur et largeur :  $\pm 5$  mm en moyenne

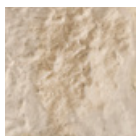
### CARACTÉRISTIQUES PHYSIQUES :

Absorption d'eau :  $\leq 6$  % en masse

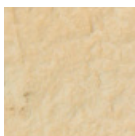
### UTILISATION :

Intérieure ou extérieure

## COLORIS DISPONIBLES



Ton pierre nuancé



Ton doré



Gris



Sarlat

## POSE DES PAREMENTS

### Pose collée

Retrouvez les informations de pose en détail dans les notices de pose.



## CONDITIONNEMENT

PAREMENTS MOELLON RUSTIQUE				
Désignation	Poids / m <sup>2</sup>	Condit.	Coloris	Code article
<b>Parement (emballé) - Ép. ± 2 cm</b> Emballage individuel plastique Packs de 0,75 m <sup>2</sup>	27,6 kg	30 m <sup>2</sup> (40 packs)	Ton pierre nuancé	360001
			Ton doré	360022
			Gris	360031
			Sarlat	360029
<b>Parement (vrac) - Ép. ± 2 cm</b> Vrac non décollable		20 m <sup>2</sup>	Ton pierre nuancé	360003
			Ton doré	360020
			Sarlat	360036

ACCESOIRES PAREMENTS MOELLON RUSTIQUE				
Désignation	Poids	Condit.	Coloris	Code article
<b>Pierre angle</b> Hauteur 32 cm +/- 23 x 41 cm - ép. 2,5 cm (angle rentrant)	9,3 kg / unité	45 unités	Ton pierre nuancé	360002
			Ton doré	360052
			Sarlat	360042
<b>Pierre angle</b> Hauteur 25 cm +/- 13 x 23 cm - ép. 2,5 cm (angle rentrant)	4 kg / unité	84 unités	Ton pierre nuancé	360011
			Ton doré	360045
			Sarlat	360174
<b>Pierre demi-angle</b> (la paire) 2 x 32 x 40 + 2 x 32 x 26 cm - ép. 2,5 cm (angle sortant) 1 pack = 4 morceaux = 2 paires	9,7 kg / pack	24 packs = 48 paires	Ton pierre nuancé	360030
			Ton doré	360159
			Sarlat	360105
<b>Linteau 90</b> Hauteur 24 / 25 cm Retour 22,5 cm	20,1 kg / unité	12 unités	Ton pierre nuancé	360035
			Ton doré	360085
			Sarlat	360139
<b>Linteau 120</b> Hauteur 29 / 30 cm - ép. 2,5 cm Retour 22,5 cm	30,5 kg / unité		Ton pierre nuancé	360034
			Ton doré	360061
			Sarlat	360147
<b>Linteau 150</b> Hauteur 29 / 30 cm - ép. 2,5 cm Retour 22,5 cm	40 kg / unité		Ton pierre nuancé	360028
			Ton doré	360188
			Sarlat	360163
<b>Demi linteau 90</b> Hauteur 24 / 25 cm - ép. 2,5 cm	10,8 kg / unité	24 unités	Ton pierre nuancé	360074
			Ton doré	360110
			Sarlat	360162
<b>Demi linteau 120</b> Hauteur 29 / 30 cm - ép. 2,5 cm	18 kg / unité	30 unités	Ton pierre nuancé	360057
			Ton doré	360190
			Sarlat	360179
<b>Clé de linteau 90</b> 49 x 29 cm - ép. 2,5 cm	10,9 kg / unité	24 unités	Ton pierre nuancé	360067
			Ton doré	360095
			Sarlat	360133

# PRÉCAUTIONS D'UTILISATION

---

**Vérifiez dès réception le contenu de votre livraison, car les réclamations concernant l'aspect des produits doivent être faites avant**

la pose, notre responsabilité se limitant exclusivement au seul remplacement des produits défectueux.

Pour tous les produits béton qui présentent des nuances de couleur : afin que ces nuances embellissent votre réalisation, il est indispensable de procéder de la façon suivante :

- La totalité de la livraison doit être sur le chantier avant le démarrage de la pose. Pour toute commande complémentaire du même produit en réassort, mentionnez sa référence et son n° de lot (date de fabrication)
- Ne superposez jamais les palettes
- Puisez simultanément dans toutes les palettes pour obtenir un mélange harmonieux des nuances de couleurs
- Conservez l'étiquette du produit avec le bon de livraison

## ENTRETIEN

---

Le béton vit, respire, et transpire au gré des saisons et de son environnement.

Afin de le protéger durablement, et de faciliter son entretien régulier, nous vous conseillons d'appliquer une protection de surface qui limitera l'impact des agressions extérieures. Ce traitement est à appliquer à l'issue de la pose sur produit propre et sec, et sera éventuellement à renouveler selon les préconisations du fournisseur.

Ne pas utiliser de nettoyeurs haute pression ou vapeur, y compris tous les accessoires (buse rotative, brosse...) qui peut dégrader l'état de surface des produits.

