



## DESCRIPTION

Son léger relief et son aspect pierre naturel apportent à votre extérieur charme et élégance.

### LES + PRODUITS :

- Résistant au gel
- Antidérapant
- Disponible en kits margelles de piscine
- Pose sur plots facile et rapide (ép. 3,6 cm)



## CARACTÉRISTIQUES TECHNIQUES

### CARACTÉRISTIQUES D'ASPECT :

Les produits ne doivent pas présenter de défauts tels qu'épaufrures, fissures ou écaillages visibles à hauteur d'homme et à 2 m de distance sous éclairage moyen.

### DIMENSIONS NOMINALES ET TOLÉRANCES DIMENSIONNELLES :

**Dalles monoformats :** 50 x 50 x 2,5 cm / 60 x 40 x 2,5 cm / 50 x 50 x 3,6 cm (classe T7)

**Margelles plates assorties :** 49,5 x 33 x 3 cm

**Tolérances maximales pour la longueur et largeur :** ± 5 mm

**Tolérance maximale pour l'épaisseur :** ± 3 mm

### CARACTÉRISTIQUES PHYSIQUES :

**Résistance aux agressions climatiques :** gel / dégel (sans sels)

**Absorption d'eau :** ≤ 6 %

**Résistance à l'abrasion :**

- Essai d'abrasion au disque large : classe U4

**Longueur de l'empreinte :** ≤ 21 mm

**Résistance à la glissance :**

- Pour les dalles : essai avec le pendule SRT
- Pour les margelles : essai au plan incliné (Selon l'annexe E de EN 13451-1 > 18°)

**Résistance au poinçonnement :**

- Classe P4 : classe U4 + charge de rupture ≥ 2,5 kN et pas de dégradation après trois chocs durs successifs

### CARACTÉRISTIQUES MÉCANIQUES :

**Résistance à la rupture par fendage :** ≥ 4 MPa

**Charge de rupture minimale en flexion :**

- Dalles d'épaisseur 2,5 cm : 2,5 kN (classe H2)
- Dalles d'épaisseur 3,6 cm : 7 kN (classe T7)

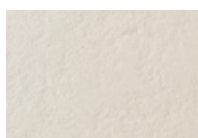
### CARROSSABLE :

**NON**, strictement réservé à un usage piétonnier

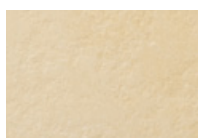
# COLORIS DISPONIBLES



Gris



Blanc



Sable

Processus  
Color +

Chaque dalle dans son coloris gris, bénéficie d'un processus de fabrication particulier destiné à fixer la couleur pour en préserver la durabilité, la profondeur et l'uniformité.

**PROTECTION DE SURFACE REQUISE  
APRÈS LA POSE.**

## POSE DES DALLES

Ép. 2,5 cm : pose collée

Ép. 3,6 cm : pose sur plots, sur sable et gravillons ou collée

Retrouvez les informations de pose en détail dans les notices de pose.



## POSE DES MARGELLES

Pose collée

Retrouvez les informations de pose en détail dans les notices de pose.



## CONDITIONNEMENT

DALLES LUNA					
Désignation	Poids / m <sup>2</sup> en kg	Conditionnement		Coloris	Code article
		m <sup>2</sup>	Un		
Dalle 50 x 50 x 2,5 cm	53	23	92	Blanc	310192
				Gris	310098
				Sable	310151
Dalle 60 x 40 x 2,5 cm	58	16,32	68	Blanc	310280
				Gris	310189
				Sable	310206
Dalle 50 x 50 x 3,6 cm (classe T7)	84	15	60	Blanc	313840
				Gris	313839
				Sable	313838

## KITS MARGELLES DE PISCINE

KITS MARGELLES DE PISCINE RUSTIQUE BULLÉE				
Désignation	Poids kg / unité	Condit. / unité	Coloris	Code article
Kit margelles de piscine 3 x 6 m	567	36 margelles droites plates 4 angles rentrants 1 sac de mortier à joints 2 sacs de mortier colle	Blanc	313782
			Gris	313783
			Sable	313784
Kit margelles de piscine 3 x 7 m	615	40 margelles droites plates 4 angles rentrants 1 sac de mortier à joints 2 sacs de mortier colle	Blanc	313787
			Gris	313807
			Sable	313808
Kit margelles de piscine 4 x 8 m ou Couloir de nage 3 x 9 m	711	48 margelles droites plates 4 angles rentrants 1 sac de mortier à joints 2 sacs de mortier colle	Blanc	313719
			Gris	313720
			Sable	313721
Kit margelles de piscine 5 x 10 m	880	60 margelles droites plates 4 angles rentrants 1 sac de mortier à joints 3 sacs de mortier colle	Blanc	313722
			Gris	313723
			Sable	313724

# MARGELLES

MARGELLES LUNA				
Désignation	Poids / unité	Conditionnement / unité	Coloris	Code article
Margelle droite plate 49,5 x 33 x 3 cm	12	60	Blanc	310481
			Gris	310362
			Sable	310242
Angle rentrant plat 48 x 33 x 3 cm	15	40	Blanc	310898
			Gris	310834
			Sable	310698

## PRÉCAUTIONS D'UTILISATION

**Vérifiez dès réception le contenu de votre livraison, car les réclamations concernant l'aspect des produits doivent être faites avant la pose, notre responsabilité se limitant exclusivement au seul remplacement des produits défectueux.**

Pour tous les produits béton qui présentent des nuances de couleur : afin que ces nuances embellissent votre réalisation, il est indispensable de procéder de la façon suivante :

- La totalité de la livraison doit être sur le chantier avant le démarrage de la pose. Pour toute commande complémentaire du même produit en réassort, mentionnez sa référence et son n° de lot (date de fabrication)
- Ne superposez jamais les palettes
- Puisez simultanément dans toutes les palettes pour obtenir un mélange harmonieux des nuances de couleurs
- Conservez l'étiquette du produit avec le bon de livraison

## ENTRETIEN

Le béton est un matériau qui vit, respire, et transpire au gré des saisons et de son environnement.

Afin de le protéger durablement, et de faciliter son entretien régulier, nous vous conseillons d'appliquer une protection de surface qui limitera l'impact des agressions extérieures. Ce traitement est à appliquer à l'issue de la pose sur produit propre, sec, dégraissé, et sera éventuellement à renouveler selon les préconisations du fournisseur.

Un test préalable doit être effectué sur produit non posé afin de vérifier la compatibilité de la protection de surface avec la porosité du béton et s'assurer du rendu final.

Ne pas utiliser de nettoyeurs haute pression ou vapeur, y compris tous les accessoires (buse rotative, brosse...) qui peut dégrader l'état de surface des produits.

