

DESCRIPTION

Un esprit chic aux consonances industrielles extrêmement tendance. Un dallage à effet martelé, moderne et raffiné, disponible en 3 coloris.

LES + PRODUITS :

- Grands format pour un rendu tendance
- Traitement de surface appliqué en usine pour le coloris Métal uniquement
- Antidérapant
- Résistant au gel
- Disponible en kits margelles de piscine



CARACTÉRISTIQUES TECHNIQUES

CARACTÉRISTIQUES D'ASPECT ET DE STRUCTURE :

Les produits ne doivent pas présenter de défauts tels qu'épaufrures, fissures ou écaillages visibles à hauteur d'homme et à 2 m de distance sous éclairage moyen.

DIMENSIONS NOMINALES ET TOLÉRANCES DIMENSIONNELLES :

Dalles monoformats : 75 x 45 x 3,5 cm
Margelles droites plates : 60 x 35 x 5 cm
Tolérance maximale sur l'épaisseur : ± 3mm
Tolérances maximales pour la longueur et largeur : ± 5 mm

CARACTÉRISTIQUES PHYSIQUES :

Résistance aux agressions climatiques : Gel / dégel (avec et sans sels)
Absorption d'eau : ≤ 6 %
Résistance à l'abrasion :
 - Essai d'abrasion au disque large : classe U4
Longueur de l'empreinte : ≤ 21 mm
Résistance à la glissance :
 - Pour les dalles : essai avec le pendule SRT
 - Pour les margelles : essai au plan incliné (Selon l'annexe E de EN 13451-1 > 18°)
Résistance au poinçonnement :
 - Classe P4 : classe U4 + charge de rupture ≥ 2,5 kN et pas de dégradation après trois chocs durs successifs

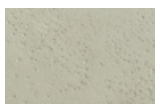
CARACTÉRISTIQUES MÉCANIQUES :

Résistance à la rupture en flexion : ≥ 4 MPa
Charge de rupture minimale en flexion : 5 kN (classe H3)

CARROSSABLE :

Non, strictement réservé à un usage piétonnier

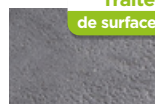
COLORIS DISPONIBLES



Ton pierre



Gris nuancé



Métal

Processus
Color +

Processus
Color +

Chaque dalle dans son coloris gris, bénéficie d'un processus de fabrication particulier destiné à fixer la couleur pour en préserver la durabilité, la profondeur et l'uniformité.

PROTECTION DE SURFACE REQUISE APRÈS LA POSE

Traitement
de surface appliqué

Les produits coloris métal, bénéficient d'un nouveau traitement de surface appliqué en usine, destiné à protéger leur aspect.

Ce nouveau traitement apporte une meilleure durabilité et un aspect satiné plus tendance.

PAS DE TRAITEMENT NÉCESSAIRE APRÈS LA POSE

POSE DES DALLES

Pose sur sable, gravillons ou collée

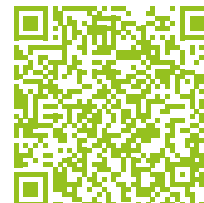
Retrouvez les informations de pose en détail dans les notices de pose.



POSE DES MARGELLES

Pose collée

Retrouvez les informations de pose en détail dans les notices de pose.



CONDITIONNEMENT

DALLES GHISA					
Désignation	Poids / m ² en kg	Conditionnement		Coloris	Code
		m ²	Un		
Dalle 75 x 45 x 3,5 cm	80	10,46	31	Ton pierre	310327
				Gris nuancé	310436
				Métal	313767

KITS MARGELLES DE PISCINE

KITS MARGELLES DE PISCINE GHISA				
Désignation	Poids kg / unité	Conditionnement/ unité	Coloris	Code article
Kit margelles de piscine 3 x 6 m	859	32 margelles droites plates 1 sac de mortier à joints 2 sacs de mortier colle	Ton pierre	313816
			Gris nuancé	313817
Kit margelles de piscine 3 x 7 m	1006	38 margelles droites plates 1 sac de mortier à joints 2 sacs de mortier colle	Ton pierre	313834
			Gris nuancé	313835
Kit margelles de piscine 4 x 8 m ou Couloir de nage 3 x 9 m	1153	44 margelles droites plates 1 sac de mortier à joints 2 sacs de mortier colle	Ton pierre	313685
			Gris nuancé	313686
Kit margelles de piscine 5 x 10 m	1423	54 margelles droites plates 1 sac de mortier à joints 3 sacs de mortier colle	Ton pierre	313687
			Gris nuancé	313688

ACCESSOIRES DE PISCINE

MARGELLES GHISA				
Désignation	Poids / unité	Conditionnement / unité	Coloris	Code
Margelle droite 60 x 35 x 5 cm	24,5	46	Ton pierre	310634
			Gris nuancé	310474
			Métal	313773

PRÉCAUTIONS D'UTILISATION

Vérifiez dès réception le contenu de votre livraison, car les réclamations concernant l'aspect des produits doivent être faites avant la pose, notre responsabilité se limitant exclusivement au seul remplacement des produits défectueux.

Pour tous les produits béton qui présentent des nuancages de couleur : afin que ces nuancages embellissent votre réalisation, il est indispensable de procéder de la façon suivante :

- La totalité de la livraison doit être sur le chantier avant le démarrage de la pose. Pour toute commande complémentaire du même produit en réassort, mentionnez sa référence et son n° de lot (date de fabrication)
- Ne superposez jamais les palettes
- Puisez simultanément dans toutes les palettes pour obtenir un mélange harmonieux des nuances de couleurs
- Conservez l'étiquette du produit avec le bon de livraison

ENTRETIEN

Le béton est un matériau qui vit, respire, et transpire au gré des saisons et de son environnement.

Afin de le protéger durablement, et de faciliter son entretien régulier, nous vous conseillons d'appliquer une protection de surface qui limitera l'impact des agressions extérieures. Ce traitement est à appliquer à l'issue de la pose sur produit propre, sec, dégraissé, et sera éventuellement à renouveler selon les préconisations du fournisseur.

Un test préalable doit être effectué sur produit non posé afin de vérifier la compatibilité de la protection de surface avec la porosité du béton et s'assurer du rendu final.

Ne pas utiliser de nettoyeurs haute pression ou vapeur, y compris tous les accessoires (buse rotative, brosse...) qui peut dégrader l'état de surface des produits.

