



## DESCRIPTION

Les dalles de cheminement Abbaye permettent de sublimer vos allées tout en s'associant parfaitement aux dalles.

**LES + PRODUITS :**  
- Assorti aux dalles Abbaye



FABRIQUÉ  
EN FRANCE

## CARACTÉRISTIQUES TECHNIQUES

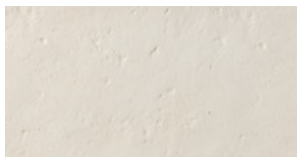
**DIMENSIONS (EN CM) :** 80 x 40 cm

**ÉPAISSEUR (EN CM) :** 3,5 cm

**POIDS (EN KG) :** 25,73 kg

**CARROSSABLE :** **NON**, usage piétonnier uniquement

## COLORIS DISPONIBLES



Ton pierre nuancé

## POSE

Pose sur lit  
de sable ou  
gravillons



## CONDITIONNEMENT

### DALLES DE CHEMINEMENT ABBAYE

Désignation	Poids kg / unité	Condit./ unité	Coloris	Code article
80 x 40 cm - ép. 3,5 cm	25,73	30	Ton pierre nuancé	340218

## PRÉCAUTIONS D'UTILISATION

**Vérifiez dès réception le contenu de votre livraison, car les réclamations concernant l'aspect des produits doivent être faites avant la pose, notre responsabilité se limitant exclusivement au seul remplacement des produits défectueux.**

Pour tous les produits béton qui présentent des nuancages de couleur : afin que ces nuancages embellissent votre réalisation, il est indispensable de procéder de la façon suivante :

- La totalité de la livraison doit être sur le chantier avant le démarrage de la pose. Pour toute commande complémentaire du même produit en réassort, mentionnez sa référence et son n° de lot (date de fabrication)
- Ne superposez jamais les palettes
- Puissez simultanément dans toutes les palettes pour obtenir un mélange harmonieux des nuances de couleurs
- Conservez l'étiquette du produit avec le bon de livraison

## ENTRETIEN

Le béton est un matériau qui vit, respire, et transpire au gré des saisons et de son environnement.

Afin de le protéger durablement, et de faciliter son entretien régulier, nous vous conseillons d'appliquer une protection de surface qui limitera l'impact des agressions extérieures. Ce traitement est à appliquer à l'issue de la pose sur produit propre, sec, dégraissé, et sera éventuellement à renouveler selon les préconisations du fournisseur.

Un test préalable doit être effectué sur produit non posé afin de vérifier la compatibilité de la protection de surface avec la porosité du béton et s'assurer du rendu final.

Ne pas utiliser de nettoyeurs haute pression ou vapeur, y compris tous les accessoires (buse rotative, brosse...) qui peut dégrader l'état de surface des produits.

