



## DESCRIPTION

Les dalles Sablées jouent la carte du naturel. Elle se marient à merveille à tous vos espaces extérieurs.

Lorsqu'elles sont installées en toiture-terrasse, les coloris clairs se caractérisent par un fort pouvoir réfléchissant, permettant ainsi de diminuer la température de surface. Opter pour des dalles de coloris clairs, c'est l'opportunité de diminuer de 20 % en moyenne la demande énergétique des bâtiments résidentiels et commerciaux.

### LES + PRODUITS :

- Antidérapant
- Résistant au gel
- Facilité de pose
- Pose sur plots facile et rapide



## CARACTÉRISTIQUES TECHNIQUES

### CARACTÉRISTIQUES D'ASPECT ET DE STRUCTURE :

Les produits ne doivent pas présenter de défauts tels qu'épaufrures, fissures ou écaillages visibles à hauteur d'homme et à 2 m de distance sous éclairage moyen.

### DIMENSIONS NOMINALES ET TOLÉRANCES DIMENSIONNELLES :

**Dalles monoformats :** 50 x 50 x 4 cm (T7) / 50 x 50 x 5 cm (T11)

**Tolérance maximale sur l'épaisseur :** ± 3 mm en moyenne

**Tolérances maximales pour la longueur et largeur :** ± 2 mm en moyenne

### CARACTÉRISTIQUES PHYSIQUES :

**Résistance aux agressions climatiques :** Gel sévère et modéré, salage fréquent à très fréquent (classe B et D)

**Absorption d'eau :** ≤ 6% en masse

**Perte de masse à l'essai de gel/dégel :**

- moyenne ≤ 1,0 kg/m<sup>2</sup>
- résultats individuels ≤ 1,5 kg/m<sup>2</sup>

**Résistance à l'abrasion :**

- Essai d'abrasion au disque large : classe H

**Longueur de l'empreinte :** ≤ 23 mm

**Résistance à la glissance :** de par leur nature, les dalles en béton Sablées présentent une résistance satisfaisante à la glissance

### CARACTÉRISTIQUES MÉCANIQUES :

**Résistance à la rupture en flexion :** ≥ 4 Mpa

**Charge de rupture minimale en flexion :**

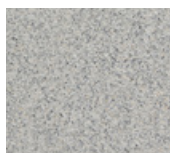
Épaisseur 4 cm : 7 kN (classe T7) / Épaisseur 5 cm : 11 kN (classe T11)

### CARROSSABLE :

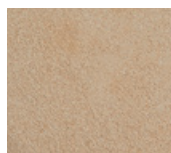
**OUI**, pour les dalles épaisseur 4 cm : par des véhicules légers (charge < 0,9 t par roue) si pose sur sable.

**OUI**, pour les dalles épaisseur 5 cm : véhicules de charge par roue < 2,5 t (circulation occasionnelle et à vitesse réduite) si pose sur sable

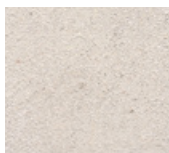
## COLORIS DISPONIBLES



Savoie



Granuline



Arctic



Basalt

## POSE

Pose sur sable et gravillons ou sur plots

Retrouvez les informations de pose en détail dans les notices de pose.



## CONDITIONNEMENT

DALLES SABLÉES					
Désignation	Poids en kg / m <sup>2</sup>	Conditionnement		Coloris	Code article
		m <sup>2</sup>	Un		
Dalle 50 x 50 x 4 cm (Classe T7)	92	12,50	50	Savoie	310004
				Granuline	310022
				Arctic	310017
				Basalt	310079
Dalle 50 x 50 x 5 cm (Classe T11)	118	10	40	Savoie	310020
				Granuline	310069
				Arctic	310067
				Basalt	310143

\* Pour connaître les conditions spécifiques de disponibilité, référez-vous au tarif.

## PRÉCAUTIONS D'UTILISATION

Vérifiez dès réception le contenu de votre livraison, car les réclamations concernant l'aspect des produits doivent être faites avant la pose, notre responsabilité se limitant exclusivement au seul remplacement des produits défectueux.

Pour tous les produits béton qui présentent des nuancages de couleur : afin que ces nuancages embellissent votre réalisation, il est indispensable de procéder de la façon suivante :

- La totalité de la livraison doit être sur le chantier avant le démarrage de la pose. Pour toute commande complémentaire du même produit en réassort, mentionnez sa référence et son n° de lot (date de fabrication)
- Ne superposez jamais les palettes
- Puisez simultanément dans toutes les palettes pour obtenir un mélange harmonieux des nuances de couleurs
- Conservez l'étiquette du produit avec le bon de livraison

## ENTRETIEN

Le béton est un matériau qui vit, respire, et transpire au gré des saisons et de son environnement.

Afin de le protéger durablement, et de faciliter son entretien régulier, nous vous conseillons d'appliquer une protection de surface qui limitera l'impact des agressions extérieures. Ce traitement est à appliquer à l'issue de la pose sur produit propre, sec, dégraissé, et sera éventuellement à renouveler selon les préconisations du fournisseur.

Un test préalable doit être effectué sur produit non posé afin de vérifier la compatibilité de la protection de surface avec la porosité du béton et s'assurer du rendu final.

Ne pas utiliser de nettoyeurs haute pression ou vapeur, y compris tous les accessoires (buse rotative, brosse...) qui peut dégrader l'état de surface des produits.

