



DESCRIPTION

Les bordurettes lisses à emboîtement assurent un maintien parfait des pavés de jardin et se posent facilement.

LES + PRODUITS :

- Facilité de pose



CARACTÉRISTIQUES TECHNIQUES

CARACTÉRISTIQUES D'ASPECT :

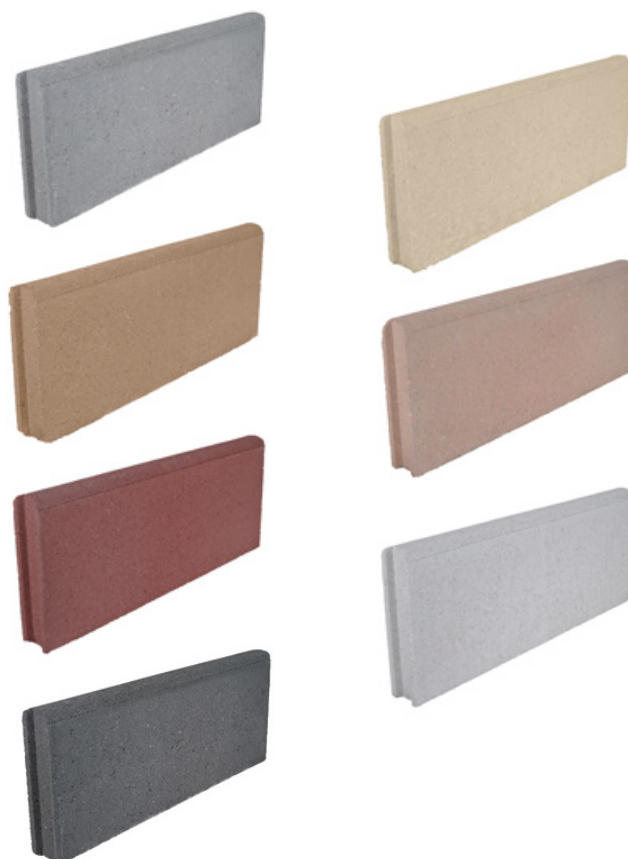
Aspect de
surface lisse

DIMENSIONS (EN CM) :

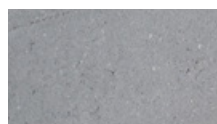
50 x 20 cm

ÉPAISSEUR (EN CM) :

5 cm



COLORIS DISPONIBLES



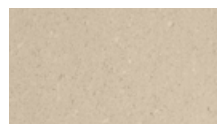
Gris



Ocre



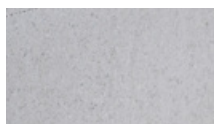
Rouge



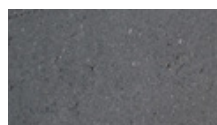
Sable



Saumon



Ivoire



Anthracite

POSE

Pose scellée

Retrouvez les informations de pose en détail dans les notices de pose.



CONDITIONNEMENT

| BORDURETTES LISSES À EMBOÎTEMENT | | | | | |
|--|----------------------|------------------|-------------------------|------------|--------------|
| Désignation | Nombre d'unité au ml | Poids kg / unité | Conditionnement / unité | Coloris | Code article |
| Bordurette 50 x 20 cm - ép. 5 cm | 2 | 10 | 120 | Gris | 341077 |
| | | | | Ocre | 341010 |
| | | | | Rouge | 341091 |
| | | | | Sable | 341097 |
| | | | | Saumon | 341067 |
| | | | | Ivoire | 341083 |
| | | | | Anthracite | 341180 |

* Pour connaître les conditions spécifiques de disponibilité, référez-vous au tarif.

PRÉCAUTIONS D'UTILISATION

Vérifiez dès réception le contenu de votre livraison, car les réclamations concernant l'aspect des produits doivent être faites avant la pose, notre responsabilité se limitant exclusivement au seul remplacement des produits défectueux.

Pour tous les produits béton qui présentent des nuançages de couleur : afin que ces nuançages embellissent votre réalisation, il est indispensable de procéder de la façon suivante :

- La totalité de la livraison doit être sur le chantier avant le démarrage de la pose. Pour toute commande complémentaire du même produit en réassort, mentionnez sa référence et son n° de lot (date de fabrication)
- Ne superposez jamais les palettes
- Puisez simultanément dans toutes les palettes pour obtenir un mélange harmonieux des nuances de couleurs.
- Conservez l'étiquette du produit avec le bon de livraison