

DALLE D'ÉVEIL

PODOTACTILE

Sécuriser les déplacements
des personnes malvoyantes
aux abords des chaussées circulées

DALLE PODOTACTILE

La dalle podotactile est conçue pour réaliser des Bandes d'Eveil de Vigilance (BEV) pour les personnes à déficience visuelle. Elle est utilisée en bordure de quais, de trottoirs, de chaussées routières ou ferroviaires ou en haut d'un escalier.

Pour un repère continu tactile et visuel, optez en complément pour l'installation de guide canne.

CARACTÉRISTIQUES



- Dalle en béton moulé
- Coloris au choix : blanc ou gris anthracite
- Finition : lisse, ou sablée sur commande
- Les caractéristiques dimensionnelles et mécaniques répondent à la norme NF P 98-351 et aux exigences de la NF 187 : «Dalles de voirie et toiture en béton : option bandes d'éveil de vigilance»
- Pose facile grâce aux détrompeurs permettant le respect de l'écartement des plots.
- 2 sens de pose (largeur 41,8 ou 60,6 cm).



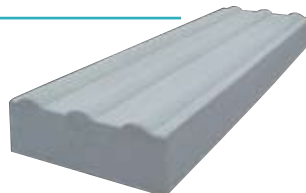
Les caractéristiques à la loupe de la certification NF option bandes d'éveil de vigilance (BEV)

- Une surface tactile sécurisée : résistance à la glissance
- Une surface tactile peu sensible aux variations climatiques (été, hiver, jour/nuit)
- Une surface tactile détectable et contrastée par rapport au sol environnant
- Des performances déclarées, garanties pour les produits en béton (résistance au poinçonnement sous l'effet d'une charge, résistance au feu).

ACCESSOIRES

GUIDE CANNE

- Pose facile et linéaire
- Coloris : blanc ou gris anthracite.



DALLE PODOTACTILE	Dimension (cm)	Épaisseur (cm)	Classes d'appellation	Poids (kg)	Unités / Palette
	60,6 X 41,8	4	S4	24	24
	60,6 X 41,8	6	T7 *	37	16 **
	60,6 X 41,8	8	T11 *	49	12 **
GUIDE CANNE					
	50 X 15	5,5	-	10	38

* Possibilité de pose sur plots.

** Vendue à la palette, non détaillable.



www.alkern.fr

N° Azur 0 810 ALKERN

0 810 25 53 76
PRIX D'APPEL LOCAL