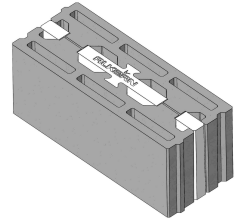


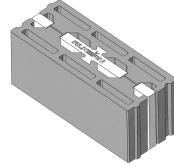


Mise en œuvre blocs isolants à joint mince : CONFORT CITY

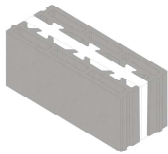


1. Sens de pose des blocs :

Face non rectifiée sur le dessus (logo ALKERN apparent).
Face sur laquelle on applique la colle.



Face rectifiée sur le dessous (PSE continu)



Les blocs sont palettisés dans le sens de pose, face rectifiée en-dessous

2. Préparation du mortier Alkercol :

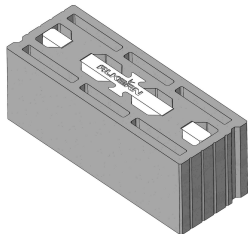
Dosage : 7 à 9 litres d'eau pour 25 kg de colle.
Suivre les recommandations indiquées sur le sac.
Seau doseur ALKERN disponible.

Brassage : au malaxeur. Si le mélange a épaissi, re-malaxer légèrement à la truelle sans ajouter d'eau



3. Pose du premier rang :

Se référer au guide de mise en œuvre Blocs légers isolants ALKERN pour la réalisation de la coupure de capillarité et du mortier d'arase.
Utiliser les blocs « tableau » Confort City pour la réalisation du premier rang.



Téléchargez le guide complet de mise en œuvre des blocs légers à joint mince

4. Application du mortier – colle :

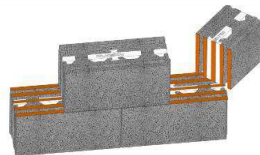
- Appliquer sur une surface propre et dépoluée
- Hauteur minimale des cordons de colle : 10 mm (le mortier doit refluer à la pose du bloc supérieur)
- Dérouler par longueurs de 3 mètres maximum à l'aide du rouleau applicateur à 5 lignes de colle ALKERN
- Epaisseur mini des joints secs : 1 à 3 mm.



5. Encollage des joints verticaux :

Les joints verticaux sont obligatoires pour : les coupes, les angles (coller la surface latérale), les Trumeaux < 1,20 m et les zones sismiques

Le bloc tableau sécable facilite les coupes qui seront réalisées avec la scie



sur table et encollées à l'avancement avec le rouleau applicateur.

Dans le cas de sections < 5 cm, de préférence boucher simplement l'espace à l'aide d'un mortier traditionnel ou performantiel prêt à l'emploi.

Respecter un harpage entre les joints verticaux égal à la moitié de la longueur d'un bloc (et au minimum d'1/3 de sa longueur selon le DTU 20.1)

6. Application de l'enduit :

Les points clés :

- Support Rt3 absorbant
- Enduit monocouche OC3, OC2 ou OC1
- Humidifier le support avant d'enduire
- 2 passes frais sur frais (1h à 48h entre les 2). Avant l'application de la 2^{ème} passe contrôler le début de figeage de la 1^{ère} passe
- Entoilage aux intersections de plancher, conforme au DTU 20.1



Se référer à la fiche de mise en œuvre disponible sur www.alkern.fr ou auprès de nos commerciaux.

Pose conforme au DTU 26.1