

# PERFORMANCE À TOUS LES ÉTAGES

## ISOLANT

- Résistance thermique :  $R = 1,12 \text{ m}^2 \cdot \text{K/W}$

• Marque 

## RÉSISTANT

- Bloc en béton de granulats courants, matériau robuste et éprouvé :  
→ Facilité de mise en œuvre et d'application de l'enduit (Rt3)
- $f_b = 8,14 \text{ MPa}$
- $f_k$  (centré-excentré) = 3,80-2,13 MPa

## ÉCONOMIQUE

### FACILITÉ DE POSE

Pose collée au rouleau applicateur  
Facilité d'application de l'enduit (Rt3)

### 100% RECYCLABLES

### AFFAIBLISSEMENT ACOUSTIQUE

Mur nu :  $R_w + C = 44 \text{ dB}$  ;  $R_w + C_{tr} = 43 \text{ dB}$   
Avec doublage LM 100 + 13 mm :  
 $R_w + C = 67 \text{ dB}$  ;  $R_w + C_{tr} = 63 \text{ dB}$   
Avec doublage PSEÉ 100 + 13 mm :  
 $R_w + C = 58 \text{ dB}$  ;  $R_w + C_{tr} = 54 \text{ dB}$

### TENUE AU FEU

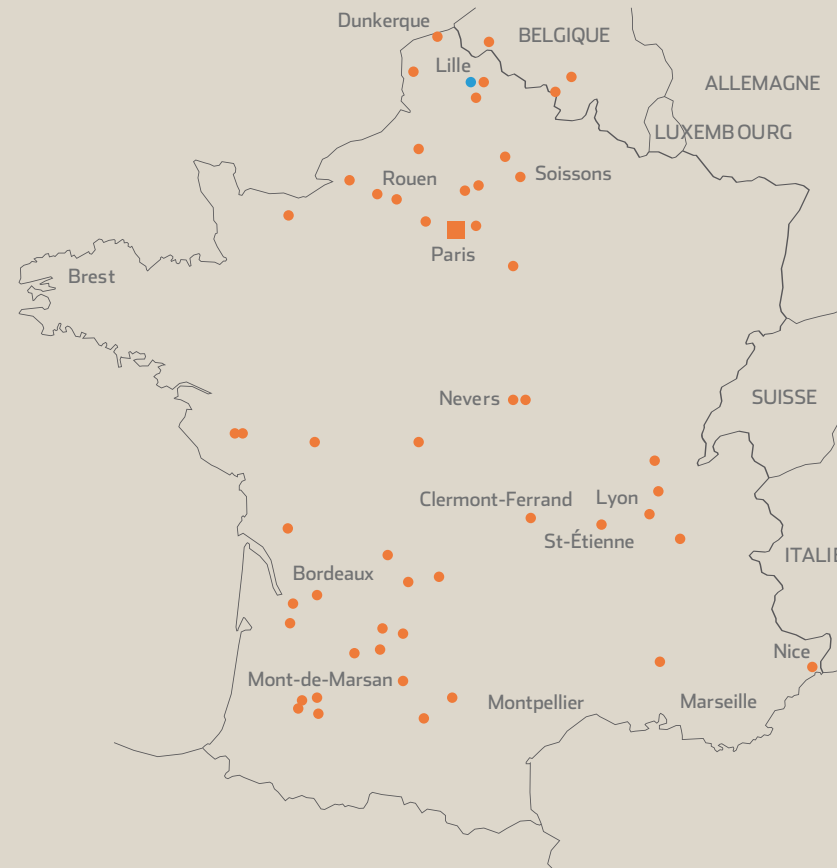
REI 60 (doublage 100 mm de laine de roche)

[www.alkern.fr](http://www.alkern.fr)

**ALKERN**

BLOC  
CONFORT CITY

ALKERN dans votre région



- **Siège ALKERN**  
Site **HARNES**  
Z.I. de la Motte au Bois  
62440 HARNES  
Fax : 03 21 43 40 73
- Site **CIRY SALSOGNE**  
2 Route de Condé  
02220 CIRY SALSOGNE  
Fax : 03 23 72 40 60
- Site **BRENOUILLE**  
Rue de Chaalis  
60870 BRENOUILLE  
Fax : 03 44 72 96 31
- Site **TOURVILLE**  
29 Boulevard Gabriel Péri  
76410 TOURVILLE LA RIVIERE  
Fax : 02 35 78 54 54
- Site **LAGNY**  
Avenue Freysinot  
Z.I. Base Portuaire  
77400 LAGNY SUR MARNE  
Fax : 01 64 30 31 99
- Site **LYON**  
2 Allée de Toscane,  
Rue Aimé Cotton - Bât. E - 2<sup>ème</sup> étage  
Z.I. du Champ Dolin  
69800 SAINT PRIEST  
Fax : 04 78 41 41 36
- Site **COURNON**  
La Roche Noire - B.P. 92  
63803 COURNON Cedex  
Fax : 04 73 69 58 17
- Site **TONNEINS**  
R.D. 813 Fauillet - B.P. 9000  
47400 TONNEINS  
Fax : 05 53 84 43 52
- Site **NEVERS**  
Quai de Médine  
58000 NEVERS  
Fax : 03 86 71 87 88
- Site **NICE**  
Route de Levens  
06730 ST. ANDRÉ DE LA ROCHE  
Fax : 04 93 27 70 79
- Site **MEXIMIEUX**  
Route de Charnoz  
01800 MEXIMIEUX  
Fax : 04 74 61 38 01
- Site **CESTAS**  
1 bis Route de Saucats  
La Lande de Jauge  
33610 CESTAS  
Fax : 05 57 97 78 40

► N°Azur 0 810 ALKERN

0 810 25 53 76  
PRIX D'APPEL LOCAL

Pour disposer de renseignements techniques ou pour connaître les produits disponibles dans votre région, contactez votre agence régionale

[www.alkern.fr](http://www.alkern.fr)

FABRIQUE  
PRÈS DE VOUS

Réalisation : CM communication  
Photos non contractuelles - 11/2017

## ÉCONOMIQUE

## RÉSISTANT

## ISOLANT

La solution constructive optimale pour les logements collectifs et maisons individuelles.

**ALKERN**

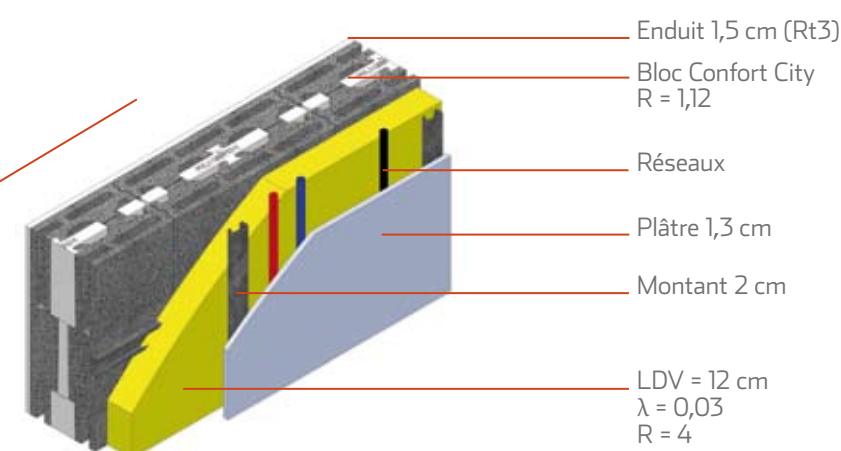


# BLOC CONFORT CITY

## La solution constructive optimale pour les logements collectifs et maisons individuelles.

Bloc à la fois isolant ( $R = 1,12 \text{ m}^2 \cdot \text{K/W}$ ) et très résistant ( $f_c = 8,14 \text{ MPa}$ ), grâce aux matériaux utilisés pour sa fabrication (béton de granulats courants et PSE) et à une conception brevetée. Une solution économique pour la construction de maisons individuelles et de petits collectifs à faible consommation d'énergie.

**Exemple de composition d'un mur de 36 cm d'épaisseur :**  
**U = 0,19 W(m².K)**  
**R = 5,12 m².K/W**



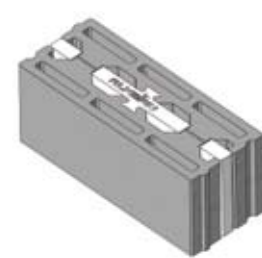
Une isolation thermique conforme à la réglementation et la garantie d'un bâti économe en énergie.

CONFORT CITY associé aux doublages suivants	R mur en m².K/W	U mur en W(m².K)
PSE ou LM 100 mm Th 30	4,45	0,22
PSE ou LM 120 mm Th 30	5,12	0,19
PSE ou LM 100 mm Th 32	4,24	0,23
PSE ou LM 120 mm Th 32	4,87	0,20

## UN SYSTÈME COMPLET

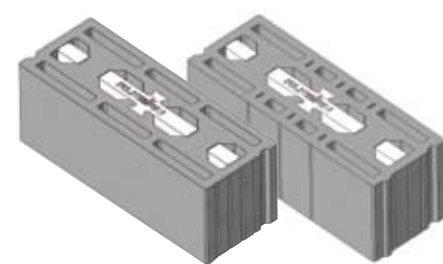
- Tous les éléments sont inclus dans le système pour permettre de traiter les points singuliers.

1 - Palette bloc "standard"



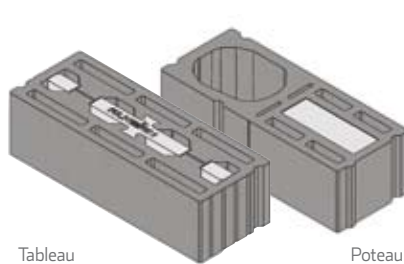
l x h x L	Nbre de blocs / palette	Poids / palette
20 x 20 x 50 cm	60 soit 6 m²	1200 kg

2 - Palette bloc "tableau et tableau sécable"



l x h x L	Nbre de blocs / palette	Poids / palette
20 x 20 x 53,5 cm	60 soit 6 m²	1250 kg

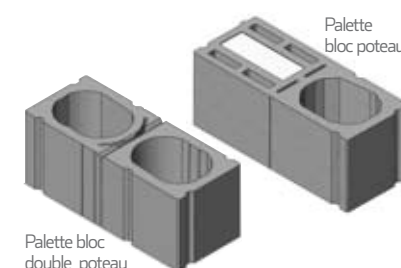
3 - Palette blocs d'arase



l x h x L	Nbre de blocs / palette	Poids / palette
Tableau 20 x 15 x 53,5 cm	60 soit 4,5 m²	840 kg
Poteau 20 x 15 x 50 cm	60 soit 4,5 m²	900 kg

www.alkern.fr

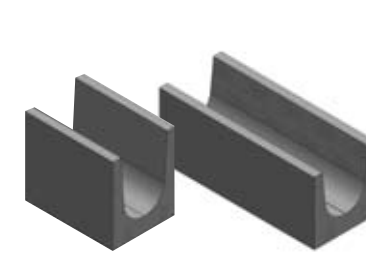
4 - Palette chaînage vertical \*



l x h x L	Nbre de blocs / palette	Poids / palette
Poteau 20 x 20 x 50 cm	60 soit 6 m²	1175 kg
Double poteau 20 x 20 x 50 cm	60 soit 6 m²	1200 kg

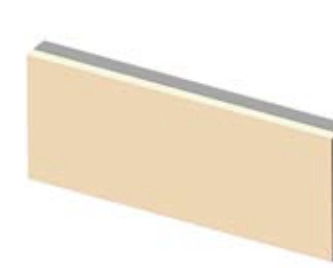
\* Livré en palette séparée

5 - Palette chaînage horizontal



l x h x L	Nbre de blocs / palette	Poids / palette
20 x 20 x 50 cm	60 soit 6 m²	1260 kg
20 x 25 x 25 cm	100 soit 6,25 m²	1250 kg

6 - Isoplanel Confort City \*



**3 hauteurs disponibles :**  
**17 - 20 - 24 cm**

\* Conforme à l'Eurocode 6

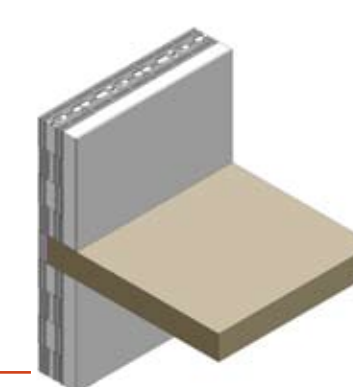
## Traitement des ponts thermiques

Les solutions ALKERN pour un traitement efficace et simplifié des ponts thermiques de planchers.

### SOLUTION ISOPLANEL CONFORT CITY



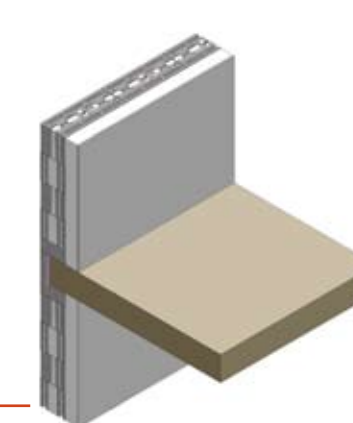
- $\Psi_g = 0,56 \text{ W(ml.K)}$**   
(en plancher intermédiaire dalle pleine 20 cm).
- Planelle isolée en béton de granulats courants associé au polyuréthane
- Livraison du système assemblé
- Le pont thermique est traité directement dans la maçonnerie
- Facilité de pose :  
→ Pose collée ou maçonnée
- Classement à l'enduit Rt3



### SOLUTION RUPTHERM



- $\Psi_g = 0,39 \text{ W(ml.K)}$**   
(en plancher intermédiaire dalle pleine 20 cm).
- En roche volcanique et polyuréthane
- Le pont thermique est traité directement dans la maçonnerie
- Facilité de pose :  
→ Pose collée ou maçonnée  
→ Pas d'arase à refaire après la pose du plancher
- Classement à l'enduit Rt3



## MISE EN ŒUVRE

- Pose collée au rouleau applicateur. Mortier colle : ALKERCOL (Sans poussière - Hiver ou été), fourni à la livraison. Les blocs accessoires permettent de traiter les points singuliers.
- Classement à l'enduit Rt3 (selon la norme NF EN 1015-12) Enduit Rt3 préconisé si associé à un rupteur de ponts thermiques en roche volcanique.
- Sur simple demande, nos moniteurs sont à votre disposition et vous apportent leur aide et leurs conseils au démarrage de votre chantier.
- Des fiches de mise en œuvre sont disponibles sur notre site : [www.alkern.fr](http://www.alkern.fr)



## RÉSISTANCE MÉCANIQUE B60

- Valeur de résistance caractéristique et son équivalence en résistance moyenne à la compression, d'après l'Eurocode 6.

Hauteur en cm bloc	$f_b$ * (MPa)	$R_c$ ** (Bars)
20	8,14	6 MPa

\* Résistance moyenne selon l'Eurocode 6. \*\* Résistance caractéristique.

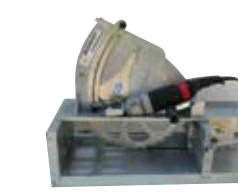
## LES ACCESSOIRES DU SYSTÈME



ALKERCOL (25 kg)



Rouleau applicateur (5 traits de colle)



Scie sur table



Seau gradué ALKERN

## NORMES ET CERTIFICATIONS

- Produit breveté N° FR1551159
- Avis technique délivré par le CSTB (secrétariat de la commission chargée de formuler les avis techniques) Avis techniques n° 16/15-724 du 8 décembre 2015 et valable jusqu'au 31 mars 2018
- Résistance Thermique :  $\rightarrow R = 1,12 \text{ m}^2 \cdot \text{K/W}$  Consultation Technologique CERIB N° 2076/15
- Résistance mécanique :  $\rightarrow f_c = 8,14 \text{ MPa}$  ;  $f_{t,c}$  (centré-excentré) = 3,80-2,13 MPa  
Selon la méthode simplifiée NF EN 1996-3  
Nrd (centré-excentré) = 182-102 kN/ml  
Hypothèses : Elancement des murs < 20  
- Portée de plancher  $\leq 6 \text{ m}$   
- Hauteur libre d'un étage  $\leq 3 \text{ m}$   
-  $\gamma_m = 2,5 \text{ m}$
- Affaiblissement acoustique :  $\rightarrow$  Mur nu :  $R_w + C = 44 \text{ dB}$  ;  $R_w + C_{tr} = 43 \text{ dB}$   
 $\rightarrow$  Avec doublage LM 100 mm :  $R_w + C = 67 \text{ dB}$  ;  $R_w + C_{tr} = 63 \text{ dB}$   
 $\rightarrow$  Avec doublage PSEE 100 mm :  $R_w + C = 58 \text{ dB}$  ;  $R_w + C_{tr} = 54 \text{ dB}$
- Rapport d'essais n° AC6715 et AC6714
- Tenue au feu : REI 60 - PV d'essais n° RS16-001 (doublage 100 mm de laine de roche)